

LEI Nº 4.169, DE 05 DE JANEIRO DE 2023

AUTOR: PREFEITO MUNICIPAL FERNANDO ANTÔNIO CECILIANO JORDÃO

A CÂMARA MUNICIPAL DE ANGRA DOS REIS APROVOU E EU SANCIONO A SEGUINTE LEI:

DISPÕE SOBRE A ALTERAÇÃO DO MEMORIAL DESCRITIVO E DOS ANEXOS I E II DA LEI Nº 4094 DE 24 DE MAIO DE 2022, REFERENTE A ÁREA 14 E ÁREA 25 DO MICROZONEAMENTO DA MONSUABA, DA UNIDADE TERRITORIAL - 07 (UT07), E DÁ OUTRAS PROVIDÊNCIAS.

Art. 1º Mantem-se a redação da Lei nº 4094, de 24 de maio de 2022.

Art. 2º Esta Lei altera o mapa da Lei de Zoneamento e memoriais descritivos – Lei 2091, de 23 de janeiro de 2009 e tabela de Uso de Ocupação do Solo – Lei 2092 de 23 de janeiro de 2009, referentes à porção territorial denominada Unidade Territorial 07 (UT-07)

Art. 3º O presente projeto de lei altera o Memorial Descritivo e os Anexos I, II e III da lei nº 4094 de 24 de maio de 2022, conforme o exposto abaixo:

Área 14 (UT – 07) MEMORIAL DESCRITIVO

Área (ha): 21,94026. Perímetro (m): 3.017,77. Inicia-se a descrição deste perímetro no vértice P0, de coordenadas N 7455378,89 m e E 580426,47 m, Datum SIRGAS 2000 com Meridiano Central - 45; deste, segue confrontando pela margem direita da Rodovia Federal BR101, com os seguintes azimute plano e distância: 111°53'51,84" por 1440,37 m; até o vértice P1, de coordenadas N 7454612,56 m e E 580886,20 m; deste, segue confrontando pela rua Abílio de Souza Araújo, com os seguintes azimute plano e distância: 331°35'55,95" e 266,62 m; até o vértice P2, de coordenadas N 7454847,08 m e E 580759,38 m; deste, segue confrontando com a área de vegetação do bairro monsuaba, com os seguintes azimute plano e distância: 351°42'33,24" e 46,85 m; até o vértice P3, de coordenadas N 7454893,45 m e E 580752,63 m; deste, segue confrontando com a área de vegetação da região por 193,02 m, com o seguinte azimute plano: 325°09',10"; até o vértice P4, de coordenadas N 7455003,57 m e E 580675,95 m; deste, segue confrontando com a Rua da Cascata por 63,45 m, com o seguinte azimute plano: 250°47'12,83"; até o vértice P5, de coordenadas N 7454982,75 m e E 580616,19 m; deste, segue confrontando com a Rua do Triângulo por 130,13 m, com o seguinte azimute plano: 293°12'57,70"; até o vértice P6, de coordenadas N 7455032,53 m e E 580500,14 m; deste, segue confrontando com alguns lotes no bairro Monsuaba por 92,26 m, com o seguinte azimute plano: 48°52'10,25"; até o vértice P7, de coordenadas N 7455081,71 m e E 580556,46 m; deste, segue confrontando com área de vegetação da região por 231,71 m, com o seguinte azimute plano: 271°00'30,59"; até o vértice P8, de coordenadas N 7455085,37 m e E 580348,54 m;

deste, segue confrontando com área de vegetação da região por 44,76 m, com o seguinte azimute plano: 322°37'29,95"; até o vértice P9, de coordenadas N 7455120,94 m e E 580321,37 m; deste, segue confrontando com a Rua Benedito Ricardo da Guia por 73,83 m, com o seguinte azimute plano: 225°30'53,65"; até o vértice P10, de coordenadas N 7455069,74 m e E 580269,24 m; deste, segue confrontando com uma pequena área de vegetação no bairro Monsuaba por 26,76 m, com o seguinte azimute plano: 309°16'29,38"; até o vértice P11, de coordenadas N 7455086,68 m e E 580248,53 m; deste, segue confrontando com alguns lotes na região do bairro Monsuaba por 123,69 m, com o seguinte azimute plano: 14°47'38,86"; até o vértice P12, de coordenadas N 7455204,31 m e E 580279,59 m; deste, segue confrontando com alguns lotes na região do bairro Monsuaba por 133,93 m, com o seguinte azimute plano: 26°19'6,33"; até o vértice P13, de coordenadas N 7455314,07 m e E 580333,88 m; deste, segue confrontando com uma pequena área de vegetação no bairro Monsuaba por 113,10 m, com o seguinte azimute plano: 55°00'5,85"; até o vértice P0, de coordenadas N 7455378,89 m e E 580426,47 m, encerrando esta descrição. Todas as coordenadas aqui descritas estão georreferenciadas ao Sistema Geodésico Brasileiro, a partir da estação RBMC de 93920 de coordenadas E 501524,483 m e N 7491112,296 m, localizada em Cachoeira Paulista (SP), e encontram-se representadas no sistema UTM, referenciadas ao Meridiano Central -45, tendo como DATUM SIRGAS2000.

Área 25 (UT – 07) MEMORIAL DESCRITIVO

Área (ha): 392,9277. Perímetro (m): 14.801,73. Inicia-se a descrição deste perímetro no vértice P0, de coordenadas N 7454893,45 m e E 580752,63 m, Datum SIRGAS 2000, com Meridiano Central -45; deste, segue confrontando com a área de vegetação no bairro Monsuaba por 46,85 m, com o seguinte azimute plano: 171°42'33,24"; até o vértice P1, de coordenadas N 7454847,08 m e E 580759,38 m; deste, segue confrontando com a Rua Abílio de Souza Araújo por 303,47 m, com o seguinte azimute plano: 151°35'55,95"; até o vértice P2, de coordenadas N 7454612,56 m e E 580886,20 m; deste, segue confrontando com a Rodovia Haroldo Fernandes Duarte (BR-101) por 2173,85 m, com o seguinte azimute plano: 198°54'3,67"; até o vértice P3, de coordenadas N 7453170,07 m e E 580392,30 m; deste, segue confrontando em linha reta pela área de vegetação por 1293,73 m, com o seguinte azimute plano: 220°06'3,14"; até o vértice P4, de coordenadas N 7452181,98 m e E 579560,23 m; deste, segue confrontando em linha sinuosa pela área de vegetação por 1408,98 m, com o seguinte azimute plano: 239°58'36,32"; até o vértice P5, de coordenadas N 7451563,00 m e E 578489,12 m; deste, segue confrontando em linha sinuosa com a área de vegetação por 1035,78 m, com o seguinte azimute plano: 204°24'48,63"; até o vértice P6, de coordenadas N 7450852,38 m e E 578166,56 m; deste, segue confrontando em linha reta com a área de vegetação por 72,26 m, com o seguinte azimute plano: 236°48'38,04"; até o vértice P7, de coordenadas N 7450812,83 m e E 578106,11 m; deste, segue confrontando com a área de vegetação próximo ao Terminal da Petrobrás por 110,24 m, com o seguinte azimute plano: 341°01'34,50"; até o vértice P8, de coordenadas N 7450910,88 m e E 578072,40 m; deste, segue confrontando com a área de vegetação próximo ao Terminal da Petrobrás por 633,05 m, com o seguinte azimute plano: 250°53'41,70"; até o vértice P9, de coordenadas N 7450704,29 m e E 577475,98 m; deste, segue confrontando com a Avenida Antônio Bertholdo da Silva Jordão por 274,23 m, com o seguinte azimute plano: 340°19'13,42"; até o vértice P10, de coordenadas N 7450962,39 m e E 577383,67 m; deste, segue confrontando com Avenida Antônio Bertholdo da Silva Jordão por 1743,43 m, com o seguinte azimute plano: 24°08'51,01"; até o vértice P11, de coordenadas N 7452426,67 m e E 578040,13 m; deste, segue confrontando com a área de vegetação entre os bairros Ponta Leste e Biscaia por 486,71 m, com o seguinte azimute plano: 96°35'36,60"; até o vértice P12, de coordenadas N

7452371,13 m e E 578520,60 m; deste, segue confrontando com a Avenida Antônio Bertholdo da Silva Jordão no bairro Biscaia por 1465,07 m, com o seguinte azimute plano: 39°06'27,62"; até o vértice P13, de coordenadas N 7453212,03 m e E 579204,17 m; deste, segue confrontando com o Residencial Quinta da Mata por 545,14 m, com o seguinte azimute plano: 302°44'32,05"; até o vértice P14, de coordenadas N 7453469,33 m e E 578804,05 m; deste, segue confrontando com o Condomínio Mar de Angra e a área de vegetação no bairro Paraíso por 397,14 m, com o seguinte azimute plano: 36°25'36,31"; até o vértice P15, de coordenadas N 7453720,22 m e E 578989,20 m; deste, segue confrontando com a área de vegetação no bairro Paraíso por 208,20 m, com o seguinte azimute plano: 143°42'34,93"; até o vértice P16, de coordenadas N 7453553,40 m e E 579111,70 m; deste, segue confrontando com a área de vegetação no bairro Paraíso, próximo a Avenida Antônio Bertholdo da Silva Jordão por 926,13 m, com o seguinte azimute plano: 58°38'19,00"; até o vértice P17, de coordenadas N 7453992,76 m e E 579832,57 m; deste, segue confrontando com a área de vegetação entre os bairros Paraíso e Monsuaba por 802,80 m, com o seguinte azimute plano: 51°38'38,86"; até o vértice P18, de coordenadas N 7454386,99 m e E 580330,77 m; deste, segue confrontando com área de vegetação e alguns lotes no bairro de Monsuaba por 816,20 m, com o seguinte azimute plano: 39°47'36,12"; até o vértice P0, de coordenadas N 7454893,45 m e E 580752,63 m, encerrando esta descrição. Todas as coordenadas aqui descritas estão georreferenciadas ao Sistema Geodésico Brasileiro, a partir da estação RBMC de 93920 de coordenadas E 501524,483 m e N 7491112,296 m, localizada em Cachoeira Paulista (SP), e encontram-se representadas no sistema UTM, referenciadas ao Meridiano Central -45, tendo como DATUM SIRGAS2000.

Art. 4º Os mapas e tabela alterados por esta Lei são os seguintes:

I - Mapa de Zoneamento da Unidade Territorial – 07 (UT-07) – Anexo IV da Lei de Zoneamento – Lei nº2091 de 23 de janeiro de 2009;

II – Tabela de Uso e Ocupação do Solo – Lei 2092, de 23 de janeiro de 2009.

III- Memoriais Descritivos – Anexo IV da Lei nº2091 de 23 de janeiro de 2009;

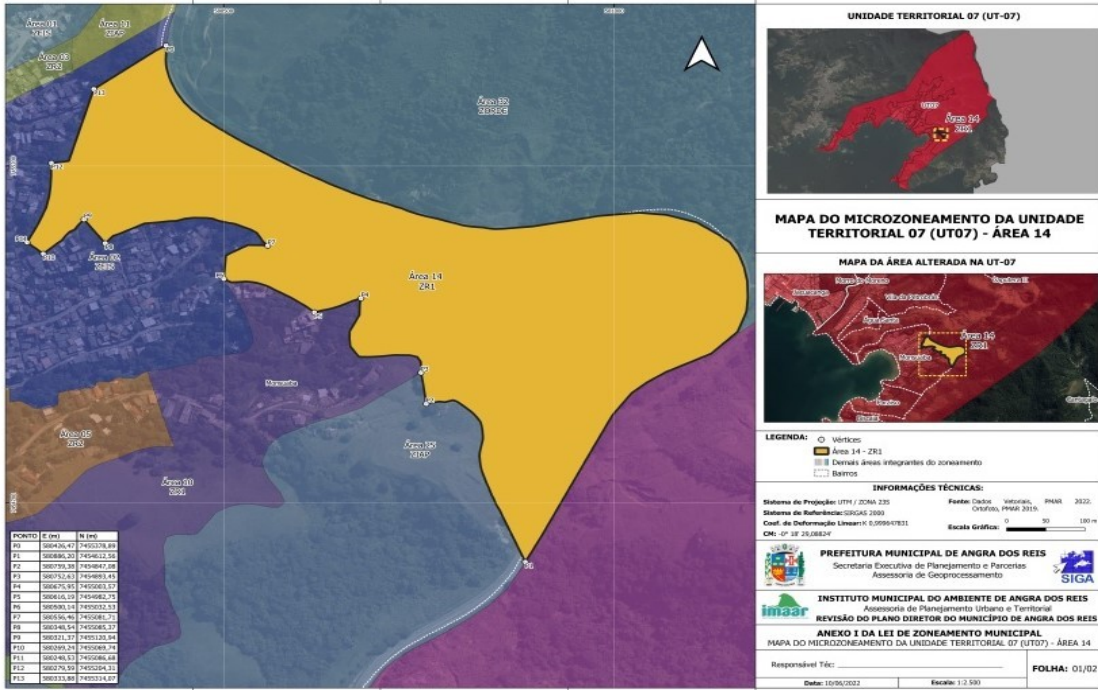
IV -Memoriais Descritivos e os Anexos I,II e III – Lei nº 4094 de 24 de maio de 2022.

Parágrafo único. Os mapas acima relacionados são partes integrantes desta Lei.

Art. 5º Esta Lei entrará em vigor na data de sua publicação.

ANEXO I

Parte A – Área 14



UNIDADE TERRITORIAL 07 (UT-07)

MAPA DO MICROZONEAMENTO DA UNIDADE TERRITORIAL 07 (UT07) - ÁREA 14

MAPA DA ÁREA ALTERADA NA UT-07

LEGENDA: ● Vértices
 ■ Áreas integrantes do zoneamento
 □ Bairros

INFORMAÇÕES TÉCNICAS:
 Sistema de Projeção: UTM / ZONA 23S
 Sistema de Referência: SIRGAS 2000
 Coordenada Linear: 0,00043031
 Escala Gráfica: 0 50 100 m
 CM: 0° 18' 28,8824"

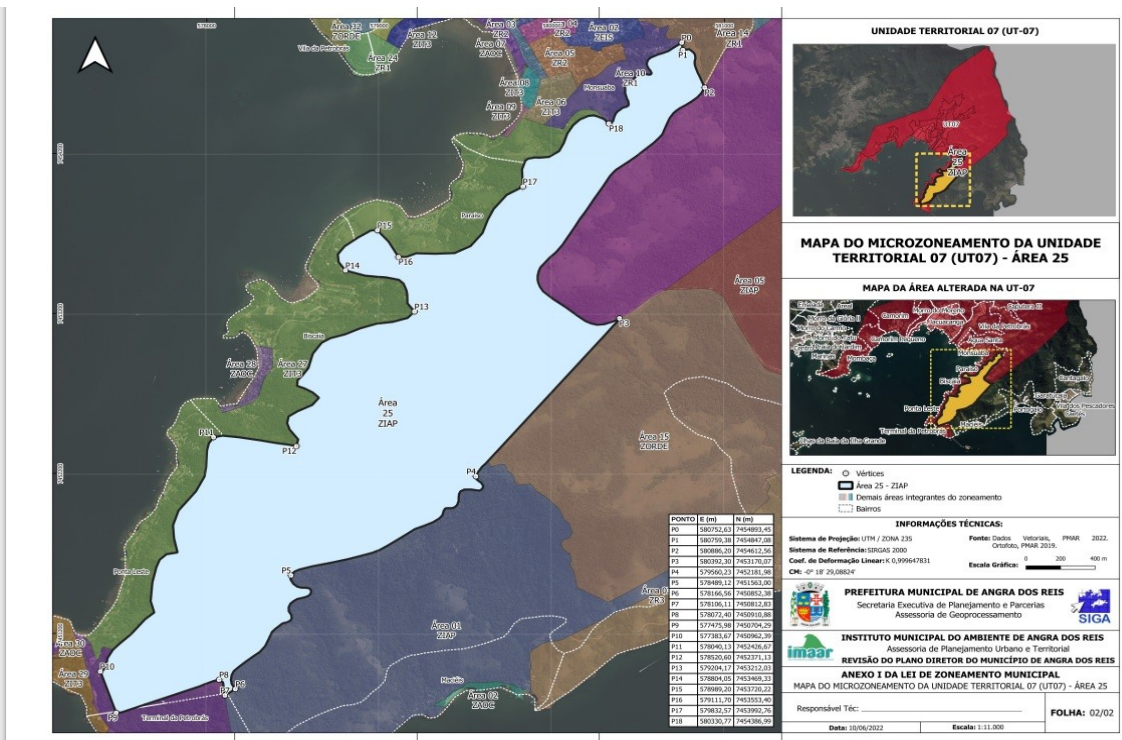
PREFEITURA MUNICIPAL DE ANGRA DOS REIS
 Secretaria Executiva de Planejamento e Parcerias
 Assessoria de Geoprocessamento

INSTITUTO MUNICIPAL DO AMBIENTE DE ANGRA DOS REIS
 Assessoria de Planejamento Urbano e Territorial

REVISÃO DO PLANO DIRETOR DO MUNICÍPIO DE ANGRA DOS REIS
ANEXO I DA LEI DE ZONEAMENTO MUNICIPAL
MAPA DO MICROZONEAMENTO DA UNIDADE TERRITORIAL 07 (UT07) - ÁREA 14

Responsável Téc: _____
 Data: 10/06/2022 Escala: 1:2.500 **FOLHA: 01/02**

Parte B – Área 25



UNIDADE TERRITORIAL 07 (UT-07)

MAPA DO MICROZONEAMENTO DA UNIDADE TERRITORIAL 07 (UT07) - ÁREA 25

MAPA DA ÁREA ALTERADA NA UT-07

LEGENDA: ● Vértices
 ■ Áreas integrantes do zoneamento
 □ Bairros

INFORMAÇÕES TÉCNICAS:
 Sistema de Projeção: UTM / ZONA 23S
 Sistema de Referência: SIRGAS 2000
 Coordenada Linear: 0,00043031
 Escala Gráfica: 0 200 400 m
 CM: 0° 18' 29,8824"

PREFEITURA MUNICIPAL DE ANGRA DOS REIS
 Secretaria Executiva de Planejamento e Parcerias
 Assessoria de Geoprocessamento

INSTITUTO MUNICIPAL DO AMBIENTE DE ANGRA DOS REIS
 Assessoria de Planejamento Urbano e Territorial

REVISÃO DO PLANO DIRETOR DO MUNICÍPIO DE ANGRA DOS REIS
ANEXO I DA LEI DE ZONEAMENTO MUNICIPAL
MAPA DO MICROZONEAMENTO DA UNIDADE TERRITORIAL 07 (UT07) - ÁREA 25

Responsável Téc: _____
 Data: 10/06/2022 Escala: 1:11.800 **FOLHA: 02/02**

ANEXO II

Área	Zoneamento/Ocupação	Parcel.	Usos	Características	Taxa de Ocupação	Coef. Aprov.	Altura máx.edificação	Limite de Pav.	Afastamento Frontal	Artigo 54 da Lei de Uso e Ocupação
1	ZEIS	-	-	-	-	-	-	-	-	-
2	ZEIS	-	-	-	-	-	-	-	-	-
3	ZR-2	M3	RU, RM, PS-1, PS-2, PS-3, C-1, C-2, R, S-1, ED-1, RC-1	Residencial	80% no térreo e 65% 1º e 2º pavtos	2,10*	13m*	até 3 pavtos*	1,5m	* especificamente nesta área
4	ZR-2	M3	RU, RM, PS-1, PS-2, PS-3, C-1, C-2, R, S-1, ED-1, RC-1	Residencial	80% no térreo e 65% 1º e 2º pavtos.	2,10*	13m*	até 3 pavtos*	1,5m	* especificamente nesta área
5	ZR-2	M3	RU, RM, PS-1, PS-2, PS-3	Residencial	80% no térreo 65% 1º ao 2º pavtos* 65% 1º pavto**	2.10* 1.45**	13m* 8m**	3pavtos* 2pavtos**	1,5m	*até a rua Armando Carneiro Jordão exclusive o lado a montante desta.**A partir da rua Armando Carneiro Jordão, inclusive o lado a montante desta, no sentido da subida do terreno.
6	ZIT-3	M3	TURP, RU, RM, PS-1, PS-2, C-1, C-2, ED-1, RC-1, RC-2	Turístico, Residencial	65%	1,3	8m	até 2 pavtos	3m	-
7	ZAOC	-	-	-	-	-	-	-	-	-
8	ZIT-3	M3	TURP, RU, RM, MAR-1	Turístico, Residencial	65%	1,3	8m	até 2 pavtos	3m	-
9	ZIT-3	M3	TURP	Turístico, Residencial	65%	1,3	8m	até 2 pavtos	3m	-
10	ZR-1	M3	RU, RM, PS-1	Residencial	65%	1,3	8m	até 2 pavtos	1,5m	-
11	ZIAP	-	-	-	-	-	-	-	-	-
12	ZIT-3	M3	TURP, RU, RM, PS-1	Turístico, Residencial	65%	1,3	8m	até 2 pavtos	3m	-
13	ZR-2	M3	RU, RM, PS-1, PS-2, PS-3, C-1, C-2, R, S-1, ED-1, RC-1	Residencial	80% no térreo e 65% 1º e 2º pavtos.	2,10*	13m*	até 3 pavtos*	1,5m	* especificamente nesta área
14	ZR-2	M3	RU, RM, PS-1, PS-2, PS-3, C-1, C-2, R, S-1, ED-1, RC-1	Residencial	80% no térreo e 65% 1º e 2º pavtos.	2,10*	13m*	até 3 pavtos*	1,5m	* especificamente nesta área

ANEXO III

MEMORIAIS DESCRITIVOS DO MICROZONEAMENTO

Unidade Territorial - 07

Área 14

Área (ha): 21,94026

Perímetro (m): 3.017,77

Inicia-se a descrição deste perímetro no vértice P0, de coordenadas N 7455378,89 m e E 580426,47 m, Datum SIRGAS 2000 com Meridiano Central - 45; deste, segue confrontando pela margem direita da Rodovia Federal BR101, com os seguintes azimute plano e distância: 111°53'51,84" por 1440,37 m; até o vértice P1, de coordenadas N 7454612,56 m e E 580886,20 m; deste, segue confrontando pela rua Abílio de Souza Araújo, com os seguintes azimute plano e distância: 331°35'55,95" e 266,62 m; até o vértice P2, de coordenadas N 7454847,08 m e E 580759,38 m; deste, segue confrontando com a área de vegetação do bairro Monsuaba, com os seguintes azimute plano e distância: 351°42'33,24" e 46,85 m; até o vértice P3, de coordenadas N 7454893,45 m e E 580752,63 m; deste, segue confrontando com a área de vegetação da região por 193,02 m, com o seguinte azimute plano: 325°09',10"; até o vértice P4, de coordenadas N 7455003,57 m e E 580675,95 m; deste, segue confrontando com a Rua da Cascata por 63,45 m, com o seguinte azimute plano: 250°47'12,83"; até o vértice P5, de coordenadas N 7454982,75 m e E 580616,19 m; deste, segue confrontando com a Rua do Triângulo por 130,13 m, com o seguinte azimute plano: 293°12'57,70"; até o vértice P6, de coordenadas N 7455032,53 m e E 580500,14 m; deste, segue confrontando com alguns lotes no bairro Monsuaba por 92,26 m, com o seguinte azimute plano: 48°52'10,25"; até o vértice P7, de coordenadas N 7455081,71 m e E 580556,46 m; deste, segue confrontando com área de vegetação da região por 231,71 m, com o seguinte azimute plano: 271°00'30,59"; até o vértice P8, de coordenadas N 7455085,37 m e E 580348,54 m; deste, segue confrontando com área de vegetação da região por 44,76 m, com o seguinte azimute plano: 322°37'29,95"; até o vértice P9, de coordenadas N 7455120,94 m e E 580321,37 m; deste, segue confrontando com a Rua Benedito Ricardo da Guia por 73,83 m, com o seguinte azimute plano: 225°30'53,65"; até o vértice P10, de coordenadas N 7455069,74 m e E 580269,24 m; deste, segue confrontando com uma pequena área de vegetação no bairro Monsuaba por 26,76 m, com o seguinte azimute plano: 309°16'29,38"; até o vértice P11, de coordenadas N 7455086,68 m e E 580248,53 m; deste, segue confrontando com alguns lotes na região do bairro Monsuaba por 123,69 m, com o seguinte azimute plano: 14°47'38,86"; até o vértice P12, de coordenadas N 7455204,31 m e E 580279,59 m; deste, segue confrontando com alguns lotes na região do bairro Monsuaba por 133,93 m, com o seguinte azimute plano: 26°19'6,33"; até o vértice P13, de coordenadas N 7455314,07 m e E 580333,88 m; deste, segue confrontando com uma pequena área de vegetação no bairro Monsuaba por 113,10 m, com o seguinte azimute plano: 55°00'5,85"; até o vértice P0, de coordenadas N 7455378,89 m e E 580426,47 m, encerrando esta descrição. Todas as coordenadas aqui descritas estão georreferenciadas ao Sistema Geodésico Brasileiro, a partir da estação RBMC de 93920 de coordenadas E 501524,483 m e N 7491112,296 m, localizada em Cachoeira Paulista (SP), e encontram-se representadas no sistema UTM, referenciadas ao Meridiano Central -45, tendo como DATUM SIRGAS200

Área25

Área (ha): 392,9277

Perímetro (m): 14.801,73

Inicia-se a descrição deste perímetro no vértice P0, de coordenadas N 7454893,45 m e E 580752,63 m, Datum SIRGAS 2000, com Meridiano Central -45; deste, segue confrontando com a área de vegetação no bairro Monsuaba por 46,85 m, com o seguinte azimute plano: 171°42'33,24"; até o vértice P1, de coordenadas N 7454847,08 m e E 580759,38 m; deste, segue confrontando com a Rua Abílio de Souza Araújo por 303,47 m, com o seguinte azimute plano: 151°35'55,95"; até o vértice P2, de coordenadas N 7454612,56 m e E 580886,20 m; deste, segue confrontando com a Rodovia Haroldo Fernandes Duarte (BR-101) por 2173,85 m, com o seguinte azimute plano: 198°54'3,67"; até o vértice P3, de coordenadas N 7453170,07 m e E 580392,30 m; deste, segue confrontando em linha reta pela área de vegetação por 1293,73 m, com o seguinte azimute plano: 220°06'3,14"; até o vértice P4, de coordenadas N 7452181,98 m e E 579560,23 m; deste, segue confrontando em linha sinuosa pela área de vegetação por 1408,98 m, com o seguinte azimute plano: 239°58'36,32"; até o vértice P5, de coordenadas N 7451563,00 m e E 578489,12 m; deste, segue confrontando em linha sinuosa com a área de vegetação por 1035,78 m, com o seguinte azimute plano: 204°24'48,63"; até o vértice P6, de coordenadas N 7450852,38 m e E 578166,56 m; deste, segue confrontando em linha reta com a área de vegetação por 72,26 m, com o seguinte azimute plano: 236°48'38,04"; até o vértice P7, de coordenadas N 7450812,83 m e E 578106,11 m; deste, segue confrontando com a área de vegetação próximo ao Terminal da Petrobrás por 110,24 m, com o seguinte azimute plano: 341°01'34,50"; até o vértice P8, de coordenadas N 7450910,88 m e E 578072,40 m; deste, segue confrontando com a área de vegetação próximo ao Terminal da Petrobrás por 633,05 m, com o seguinte azimute plano: 250°53'41,70"; até o vértice P9, de coordenadas N 7450704,29 m e E 577475,98 m; deste, segue confrontando com a Avenida Antônio Bertholdo da Silva Jordão por 274,23 m, com o seguinte azimute plano: 340°19'13,42"; até o vértice P10, de coordenadas N 7450962,39 m e E 577383,67 m; deste, segue confrontando com Avenida Antônio Bertholdo da Silva Jordão por 1743,43 m, com o seguinte azimute plano: 24°08'51,01"; até o vértice P11, de coordenadas N 7452426,67 m e E 578040,13 m; deste, segue confrontando com a área de vegetação entre os bairros Ponta Leste e Biscaia por 486,71 m, com o seguinte azimute plano: 96°35'36,60"; até o vértice P12, de coordenadas N 7452371,13 m e E 578520,60 m; deste, segue confrontando com a Avenida Antônio Bertholdo da Silva Jordão no bairro Biscaia por 1465,07 m, com o seguinte azimute plano: 39°06'27,62"; até o vértice P13, de coordenadas N 7453212,03 m e E 579204,17 m; deste, segue confrontando com o Residencial Quinta da Mata por 545,14 m, com o seguinte azimute plano: 302°44'32,05"; até o vértice P14, de coordenadas N 7453469,33 m e E 578804,05 m; deste, segue confrontando com o Condomínio Mar de Angra e a área de vegetação no bairro Paraíso por 397,14 m, com o seguinte azimute plano: 36°25'36,31"; até o vértice P15, de coordenadas N 7453720,22 m e E 578989,20 m; deste, segue confrontando com a área de vegetação no bairro Paraíso por 208,20 m, com o seguinte azimute plano: 143°42'34,93"; até o vértice P16, de coordenadas N 7453553,40 m e E 579111,70 m; deste, segue confrontando com a área de vegetação no bairro Paraíso, próximo a Avenida Antônio Bertholdo da Silva Jordão por 926,13 m, com o seguinte azimute plano: 58°38'19,00"; até o vértice P17, de coordenadas N 7453992,76 m e E 579832,57 m; deste, segue confrontando com a área de vegetação entre os bairros Paraíso e Monsuaba por 802,80 m, com o seguinte azimute plano: 51°38'38,86"; até o vértice P18, de coordenadas N 7454386,99 m e E 580330,77

m; deste, segue confrontando com área de vegetação e alguns lotes no bairro de Monsuaba por 816,20 m, com o seguinte azimute plano: 39°47'36,12"; até o vértice P0, de coordenadas N 7454893,45 m e E 580752,63 m, encerrando esta descrição. Todas as coordenadas aqui descritas estão georreferenciadas ao Sistema Geodésico Brasileiro, a partir da estação RBMC de 93920 de coordenadas E 501524,483 m e N 7491112,296 m, localizada em Cachoeira Paulista (SP), e encontram-se representadas no sistema UTM, referenciadas ao Meridiano Central -45, tendo como DATUM SIRGAS2000.