

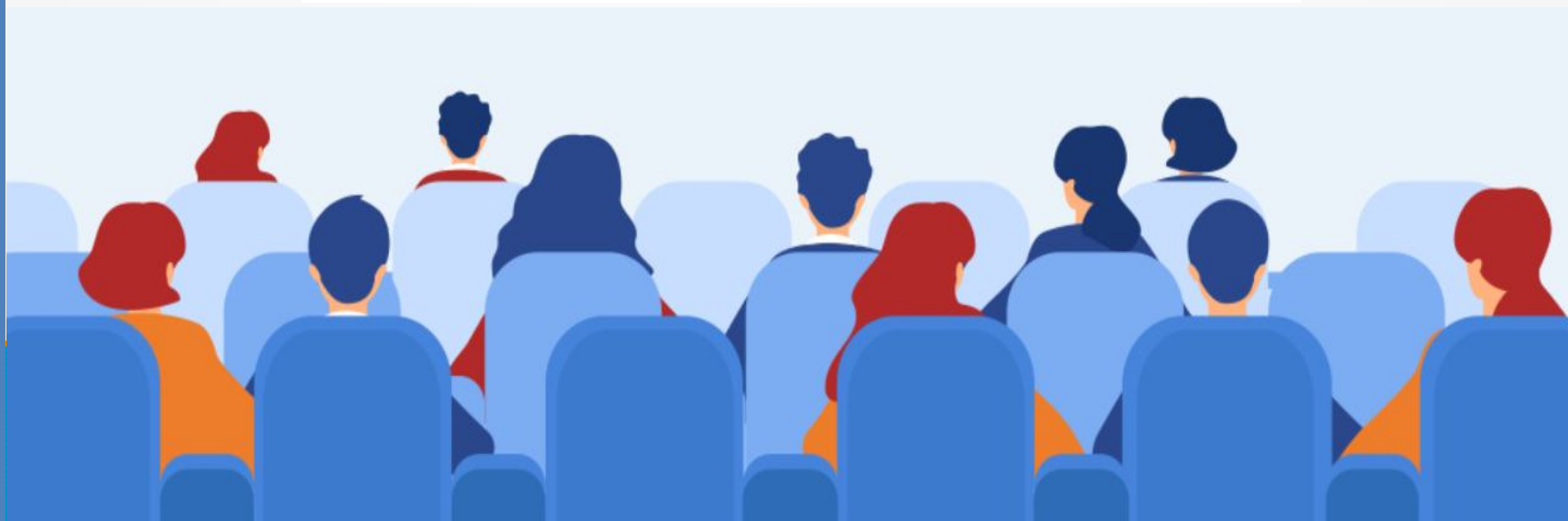


Estado do Rio de Janeiro
Município de Angra dos Reis
Controladoria-Geral do Município



**DEMONSTRAÇÃO E AVALIAÇÃO DO CUMPRIMENTO DAS METAS
FISCAIS DO MUNICÍPIO DE ANGRA DOS REIS - RJ**

AUDIÊNCIA PÚBLICA



3º QUADRIMESTRE DE 2022



SUMÁRIO

✓ BASE LEGAL	5
✓ COMPOSIÇÃO DA ESTRUTURA DA ADMINISTRAÇÃO MUNICIPAL	6
✓ ADMINISTRAÇÃO DIRETA	7
✓ ADMINISTRAÇÃO INDIRETA	8
✓ I – DEMONSTRAÇÃO E AVALIAÇÃO DAS METAS FISCAIS	9
✓ DEMONSTRATIVO DA RECEITA ORÇADA/ARRECADADA	9
✓ CONCEITOS IMPORTANTES – RECEITA	10
✓ COMPOSIÇÃO DA RECEITA ARRECADADA.....	11
✓ COMPOSIÇÃO DA RECEITA CORRENTE ARRECADADA.....	12
✓ COMPOSIÇÃO DA RECEITA TRIBUTÁRIA ARRECADADA.....	13



Estado do Rio de Janeiro
Município de Angra dos Reis
Controladoria-Geral do Município



Pág. 3

SUMÁRIO

✓ COMPOSIÇÃO DAS TRANSFERÊNCIAS CORRENTES ARRECADADAS.....	14
✓ DEMONSTRATIVO DO CUMPRIMENTO DAS METAS DE ARRECADAÇÃO.....	17
✓ CONCEITOS IMPORTANTES – DESPESA.....	18
✓ DEMONSTRATIVO DA DESPESA ORÇADA ATUALIZADA/EMPENHADA.....	19
✓ CONCEITOS IMPORTANTES – DESPESAS CORRENTES.....	20
✓ CONCEITOS IMPORTANTES – DESPESAS DE CAPITAL	21
✓ DEMONSTRATIVO DO CUMPRIMENTO DAS METAS DE DESPESAS.....	22
✓ DEMONSTRATIVO DA DESPESA ORÇADA ATUALIZADA/EMPENHADA.....	23
✓ II - DEMONSTRAÇÃO E AVALIAÇÃO DAS METAS FISCAIS POR ÓRGÃO.....	25
✓ DEMONSTRATIVO DA DESPESA ORÇADA ATUALIZADA/EMPENHADA/LIQUIDADADA - ÓRGÃO E UNIDADE	25



Estado do Rio de Janeiro
Município de Angra dos Reis
Controladoria-Geral do Município



Pág. 4

SUMÁRIO

✓ III - DEMONSTRAÇÃO DO CUMPRIMENTO DOS LIMITES.....	26
✓ DESPESAS COM PESSOAL.....	26
✓ APLICAÇÃO DE RECURSOS EM EDUCAÇÃO.....	27
✓ APLICAÇÃO DE RECURSOS DO FUNDEB EM EDUCAÇÃO.....	28
✓ APLICAÇÃO DE RECURSOS EM SAÚDE.....	29
✓ IV – DEMONSTRAÇÃO DO CUMPRIMENTO DOS REPASSES FINANCEIROS AO PODER LEGISLATIVO	30
✓ REPASSES FINANCEIROS AO PODER LEGISLATIVO.....	30
✓ V - DESAFIOS DA GESTÃO.....	31
✓ VI - MISSÃO DA CONTROLADORIA.....	32



CONTROLADORIA-GERAL DO MUNICÍPIO DE ANGRA DOS REIS BASE LEGAL PARA AUDIÊNCIA PÚBLICA

C.F./88

LRF

PPA

L.O.M.

LDO

LOA

LC N° 101/2000

LEI N° 4.023/21

LEI N° 4.024/21

LEI N° 4.025/21



Estado do Rio de Janeiro
Município de Angra dos Reis
Controladoria-Geral do Município



Pág. 6

COMPOSIÇÃO DA ESTRUTURA DA ADMINISTRAÇÃO MUNICIPAL

A Execução Orçamentária do **3º Quadrimestre de 2022** considera as **Receitas Arrecadadas** e as **Despesas Empenhadas** de todos os Órgãos da Administração Municipal, que é composta da seguinte forma:



Administração Direta:

- ✓ Secretarias Municipais;
- ✓ Fundo Municipal de Assistência Social;
- ✓ Fundo Municipal dos Direitos da Criança e do Adolescente;
- ✓ Fundo Municipal de Meio Ambiente;
- ✓ Fundo Municipal de Saúde (FMS);
- ✓ Fundo Municipal de Cultura de Angra dos Reis;
- ✓ Fundo Municipal do Idoso;
- ✓ Fundo Municipal de Segurança Pública;
- ✓ Fundo Municipal de Proteção e Defesa Civil.



Administração Indireta:

- ✓ Fundação Hospitalar – Hospital Municipal da Japuíba;
- ✓ Fundação de Turismo de Angra dos Reis (TURISANGRA);
- ✓ Serviço Autônomo de Água e Esgoto (SAAE);
- ✓ Instituto de Previdência Social do Município (ANGRAPREV);
- ✓ Instituto Municipal do Ambiente de Angra dos Reis



I - DEMONSTRAÇÃO E AVALIAÇÃO DAS METAS FISCAIS



Pág. 9

DEMONSTRATIVO DA RECEITA ORÇADA/ARRECADADA

3º Quadrimestre de 2022

(Setembro a Dezembro de 2022)

DESCRIÇÃO DA RECEITA	RECEITA ORÇADA (A)	RECEITA ARRECADADA NO 3º QUADRIMESTRE (B)	RECEITA ARRECADADA ATÉ O 3º QUADRIMESTRE (C)	% (C/A)
RECEITAS CORRENTES	1.652.663.000,00	788.014.534,31	2.393.759.368,12	144,84%
RECEITAS DE CAPITAL	99.740.000,00	1.098.347,87	7.858.836,79	7,88%
RECEITAS CORRENTES – INTRA-ORÇAMENTÁRIAS	41.309.000,00	17.346.845,94	45.923.365,55	111,17%
DEDUÇÕES DA RECEITA	-187.418.000,00	-111.689.803,48	-341.754.410,35	182,35%
TOTAL GERAL	1.606.294.000,00	694.769.924,64	2.105.787.160,11	131,10%



I - DEMONSTRAÇÃO E AVALIAÇÃO DAS METAS FISCAIS



CONCEITOS IMPORTANTES:



RECEITAS PÚBLICAS: Todo montante de valores ou bens que **entram nos cofres públicos** em definitivo, destinados a suprir as **despesas públicas**.

RECEITAS CORRENTES: São os ingressos de recursos financeiros oriundos das atividades operacionais, para aplicação em despesas correspondentes, também em atividades operacionais, ou seja, receitas destinadas a cobrir as despesas orçamentárias que **visam à manutenção das atividades governamentais**.

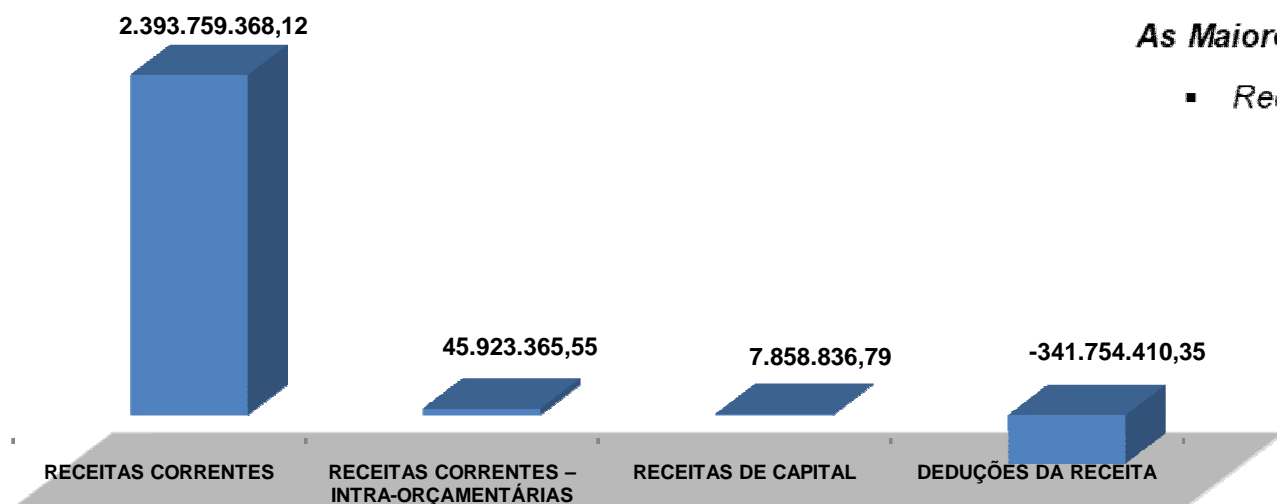
RECEITAS DE CAPITAL: São conhecidas como **secundárias** e resultam das operações de crédito, alienação de bens, recebimento de dívidas e auxílios recebidos pelo órgão ou entidade.



I - DEMONSTRAÇÃO E AVALIAÇÃO DAS METAS FISCAIS

COMPOSIÇÃO DA RECEITA ARRECADADA No 3º Quadrimestre de 2022 (Setembro a Dezembro de 2022)

DESCRIÇÃO DA RECEITA	RECEITA ARRECADADA ATÉ O 3º QUADRIMESTRE
RECEITAS CORRENTES	2.393.759.368,12
RECEITAS DE CAPITAL	7.858.836,79
RECEITAS CORRENTES – INTRA-ORÇAMENTÁRIAS	45.923.365,55
DEDUÇÕES DA RECEITA	-341.754.410,35
TOTAL GERAL	2.105.787.160,11



As Maiores Receitas São:

- Receitas Correntes



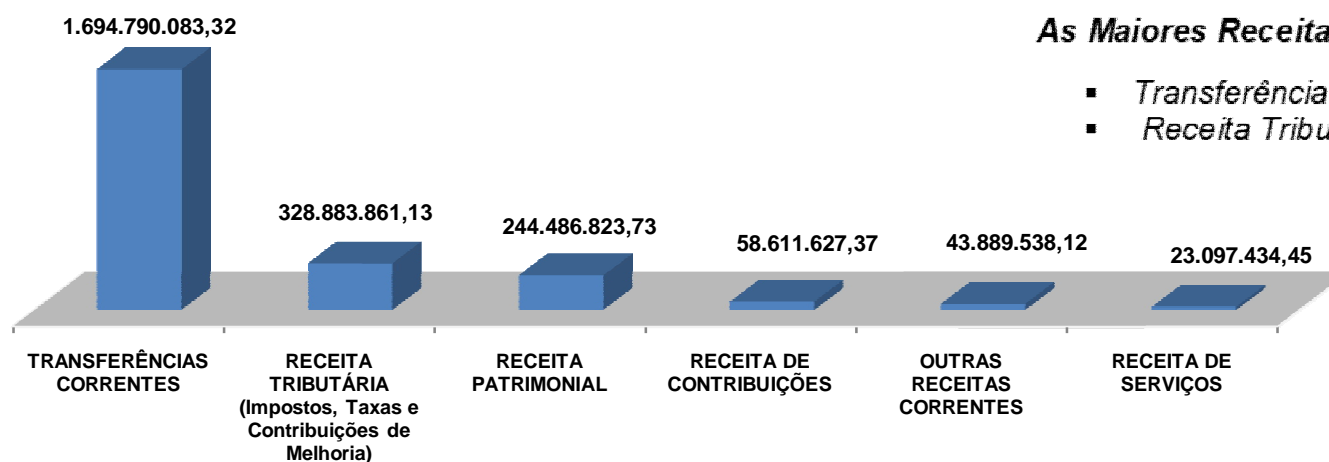


I - DEMONSTRAÇÃO E AVALIAÇÃO DAS METAS FISCAIS

COMPOSIÇÃO DAS RECEITAS CORRENTES ARRECADADAS

No 3º Quadrimestre de 2022 (Setembro a Dezembro de 2022)

DESCRIÇÃO DA RECEITA	RECEITA ARRECADADA ATÉ O 3º QUADRIMESTRE
RECEITAS CORRENTES	2.393.759.368,12
RECEITA TRIBUTÁRIA (Impostos, Taxas e Contribuições de Melhoria)	328.883.861,13
RECEITA DE CONTRIBUIÇÕES	58.611.627,37
RECEITA PATRIMONIAL	244.486.823,73
RECEITA DE SERVIÇOS	23.097.434,45
TRANSFERÊNCIAS CORRENTES	1.694.790.083,32
OUTRAS RECEITAS CORRENTES	43.889.538,12

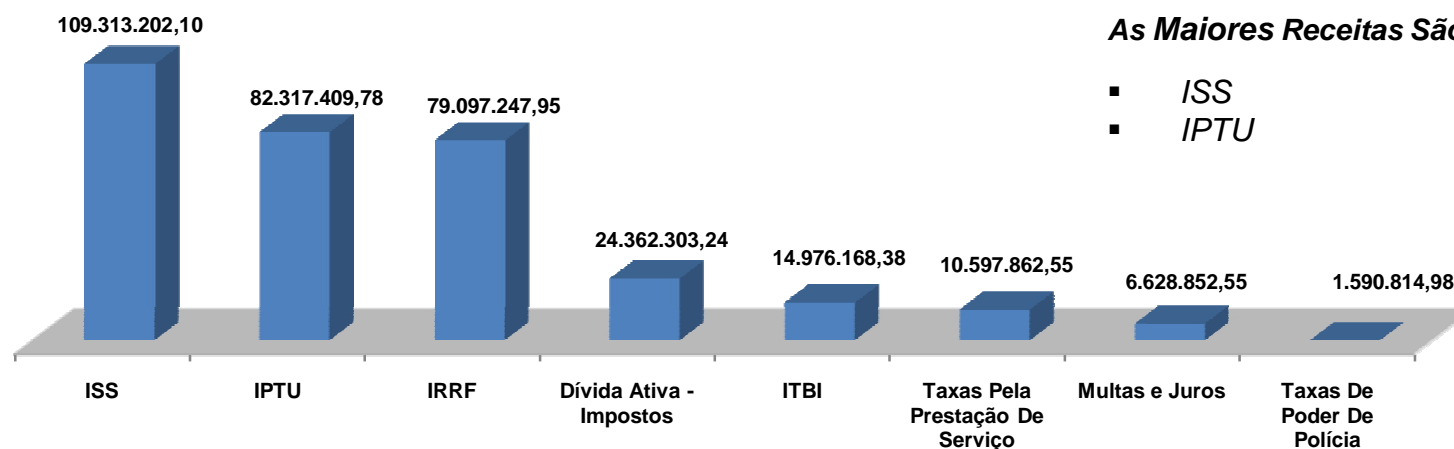




I - DEMONSTRAÇÃO E AVALIAÇÃO DAS METAS FISCAIS

COMPOSIÇÃO DA RECEITA TRIBUTÁRIA ARRECADADA No 3º Quadrimestre de 2022 (Setembro a Dezembro de 2022)

DESCRIÇÃO DA RECEITA	RECEITA ARRECADADA ATÉ O 3º QUADRIMESTRE
RECEITA TRIBUTÁRIA (Impostos, Taxas e Contribuições de Melhoria)	328.883.861,13
IRRF	79.097.247,95
IPTU	82.317.409,78
ITBI	14.976.168,38
ISS	109.313.202,10
Multas e Juros	6.628.852,55
Dívida Ativa – Impostos	24.362.303,24
Taxas De Poder De Polícia	1.590.814,98
Taxas Pela Prestação De Serviço	10.597.862,15





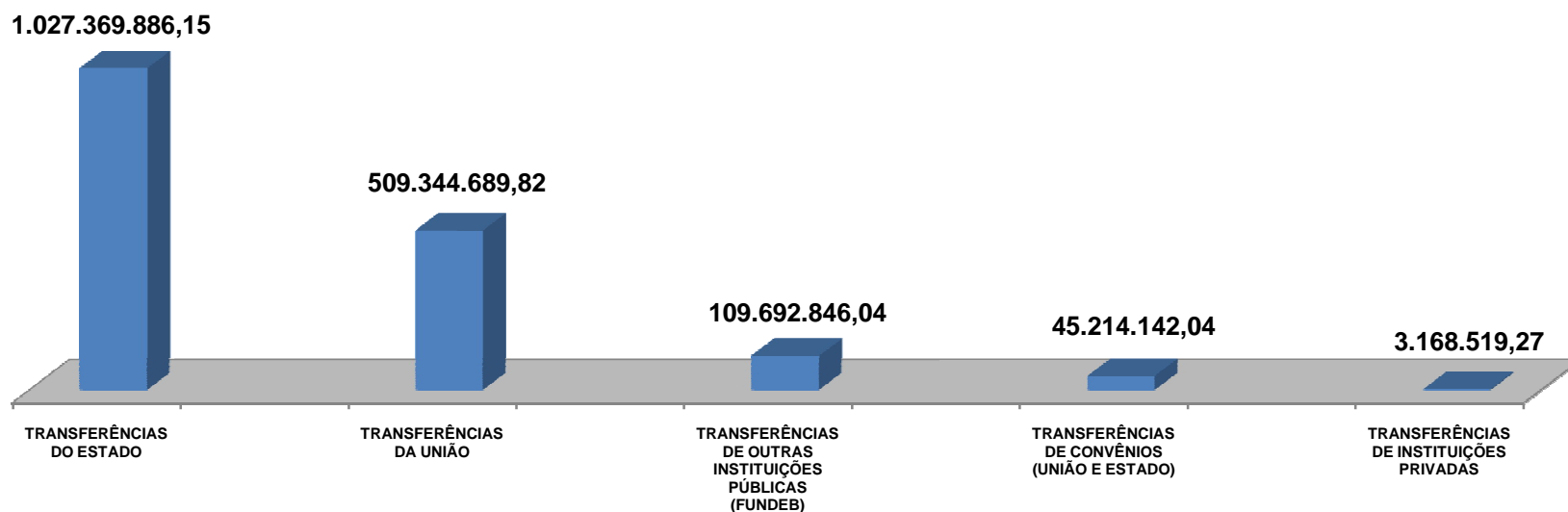
I - DEMONSTRAÇÃO E AVALIAÇÃO DAS METAS FISCAIS



Pág. 14

COMPOSIÇÃO DAS TRANSFERÊNCIAS CORRENTES No 3º Quadrimestre de 2022 (Setembro a Dezembro de 2022)

DESCRIÇÃO DA RECEITA	RECEITA ARRECADADA ATÉ O 3º QUADRIMESTRE
TRANSFERÊNCIAS CORRENTES	1.694.790.083,32
TRANSFERÊNCIAS DA UNIÃO	509.344.689,82
TRANSFERÊNCIAS DO ESTADO	1.027.369.886,15
TRANSFERÊNCIAS DE INSTITUIÇÕES PRIVADAS	3.168.519,27
TRANSFERÊNCIAS DE OUTRAS INSTITUIÇÕES PÚBLICAS (FUNDEB)	109.692.846,04
TRANSFERÊNCIAS DE CONVÊNIOS (UNIÃO E ESTADO)	45.214.142,04





I - DEMONSTRAÇÃO E AVALIAÇÃO DAS METAS FISCAIS

COMPOSIÇÃO DAS TRANSFERÊNCIAS CORRENTES No 3º Quadrimestre de 2022 (Setembro a Dezembro de 2022)

DESCRIÇÃO DA RECEITA	RECEITA ARRECADADA ATÉ O 3º QUADRIMESTRE
TRANSFERÊNCIAS CORRENTES	1.694.790.083,32
TRANSFERÊNCIAS DA UNIÃO	509.344.689,82
Cota Parte do FPM	112.133.518,94
Cota Parte do ITR	64.204,15
Cota Parte da Compensação Financeira de Recursos Minerais - CFEM	147.562,46
Cota Parte Royalties - Comp Financ pela Produção de Petróleo Lei 7.990/89	199.720.006,85
Cota Parte Royalties - Petróleo – União Lei 9.478/97 Art. 49 I e II	72.815.705,63
Cota Parte do Fundo Especial do Petróleo – FEP	2.486.312,61
Outras Transferências dec.de Compensação Financeira pela Exploração de Rec. Naturais	3.364.241,60
Transferências de Recursos do Sistema Único de Saúde - SUS	96.913.706,98
Transferências de Recursos do Fundo Nacional do Desenvolvimento da Educação – FNDE	14.347.867,82
Outras Transferências da União	7.351.562,78
TRANSFERÊNCIAS DO ESTADO	1.027.369.886,15
Cota Parte ICMS	841.336.923,59
Cota Parte IPVA	20.666.055,78
Cota Parte sobre Exportação - IPI	20.858.515,81
Cota Parte da Contribuição de Intervenção no Domínio Econômico – CIDE	119.332,82
Cota Parte Royalties	125.466.695,87
Transferência de Recursos do Estado para Programas de Saúde	2.257.458,79
Outras Transferências do Estado	16.664.903,49



I - DEMONSTRAÇÃO E AVALIAÇÃO DAS METAS FISCAIS

COMPOSIÇÃO DAS TRANSFERÊNCIAS CORRENTES No 3º Quadrimestre de 2022 (Setembro a Dezembro de 2022)

DESCRIÇÃO DA RECEITA	RECEITA ARRECADADA ATÉ O 3º QUADRIMESTRE
TRANSFERÊNCIAS CORRENTES	1.694.790.083,32
TRANSFERÊNCIAS DE INSTITUIÇÕES PRIVADAS	3.168.519,27
Convênio Ensino-Saúde (COAPES)	3.168.519,27
TRANSFERÊNCIAS DE OUTRAS INSTITUIÇÕES PÚBLICAS (FUNDEB)	109.692.846,04
FUNDEB do Estado	109.692.846,04
TRANSFERÊNCIAS DE CONVÊNIOS (UNIÃO E ESTADO)	45.214.142,04
Transferências de Convênios da União	4.175.285,68
Transferências de Recursos do Fundo Nacional de Assistência Social - FNAS	4.175.285,68
Transferências de Convênios do Estado	41.038.856,36
Outras Transferências do Estado - Secretaria de Estado de Saúde	41.038.856,36
OUTRAS RECEITAS CORRENTES	43.889.538,12
Multas Administrativas, Contratuais e Judiciais	856.580,31
Indenizações, Restituições e Ressarcimentos	13.462.219,05
Receitas Diversas (Demais Receitas Correntes)	29.570.738,76



I - DEMONSTRAÇÃO E AVALIAÇÃO DAS METAS FISCAIS

DEMONSTRATIVO DO CUMPRIMENTO DAS METAS DE ARRECADAÇÃO PODER EXECUTIVO – Até o 3º Quadrimestre de 2022 (Janeiro a Dezembro de 2022)

PERÍODO ATÉ O 3º QUADRIMESTRE DE 2022

COMPORTAMENTO DA RECEITA EM RELAÇÃO À META ATÉ O 3º QUADRIMESTRE DE 2022

Meta da Receita		Correntes ...	1.653.163.000,00
		Capital	99.740.000,00
		Intra - Orçamentária	41.309.000,00
		Deduções ...	-187.418.000,00
		Total	1.606.794.000,00
Receitas Realizadas		Correntes ...	2.393.759.638,12
		Capital	7.858.836,79
		Intra – Orçamentária	45.923.365,55
		Deduções ...	-341.754.410,35
		Total	2.105.787,160,11

•A MAIOR: R\$ 498.993.160,11



I - DEMONSTRAÇÃO E AVALIAÇÃO DAS METAS FISCAIS

CONCEITOS IMPORTANTES:

DESPESAS PÚBLICAS: São dispêndios para aplicação na manutenção da Máquina Pública (Despesas Correntes ou Custeio) e no Investimento (Despesas de Capital).



DESPESAS CORRENTES

- Pessoal e Encargos Sociais
- Juros e Encargos da Dívida
- Outras Despesas Correntes

DESPESAS DE CAPITAL

- Investimentos
- Inversões Financeiras
- Amortização da Dívida



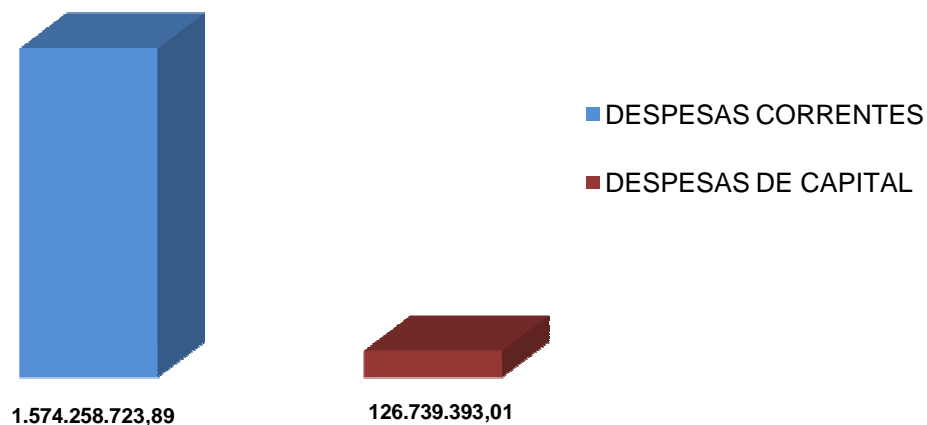
I - DEMONSTRAÇÃO E AVALIAÇÃO DAS METAS FISCAIS



Pág. 19

DEMONSTRATIVO DA DESPESA ORÇADA ATUALIZADA/EMPENHADA No 3º Quadrimestre de 2022 (Setembro a Dezembro de 2022)

DESCRIÇÃO DAS DESPESAS	Despesa Orçada Atualizada (A)	Despesa Empenhada no 3º Quadrimestre (B)	Despesa Empenhada até o 3º Quadrimestre (C)	% (C/A)
DESPESAS CORRENTES	1.750.927.050,49	141.213.045,75	1.574.258.723,89	89,91%
DESPESAS DE CAPITAL	330.770.572,26	-24.475.631,31	126.739.393,01	38,32%
RESERVA DE CONTINGÊNCIA	53.546.571,25	0,00	0,00	0,00%
TOTAL	2.135.244.194,00	116.737.414,44	1.700.998.116,90	79,66%





I - DEMONSTRAÇÃO E AVALIAÇÃO DAS METAS FISCAIS

CONCEITOS IMPORTANTES:

DESPESAS CORRENTES: Constituem o grupo de Despesas da Administração Pública para **manutenção e o funcionamento dos Serviços Públicos**, em geral.



Combustível



Limpeza Pública



Medicamentos



Merenda



Folha Pagamento de Pessoal



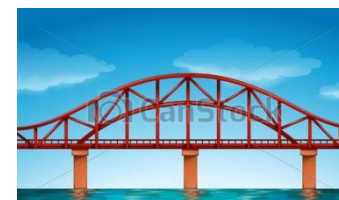
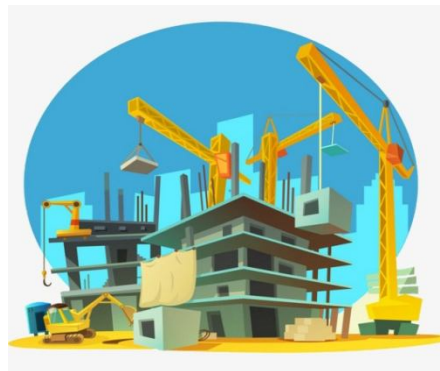


I - DEMONSTRAÇÃO E AVALIAÇÃO DAS METAS FISCAIS

CONCEITOS IMPORTANTES:

DESPESAS DE CAPITAL: Constituem o grupo de Despesas da Administração Pública, com intenção de adquirir ou constituir bens de capital que contribuirão para a produção ou geração de novos bens ou serviços que integrarão o **Patrimônio Público**, como:

Ruas, Rodovias, Praças, Parques, Jardins e etc.





I - DEMONSTRAÇÃO E AVALIAÇÃO DAS METAS FISCAIS

DEMONSTRATIVO DO CUMPRIMENTO DAS METAS DE DESPESAS PODER EXECUTIVO - Até o 3º Quadrimestre de 2022 (Janeiro a Dezembro de 2022)

PERÍODO ATÉ O 3º QUADRIMESTRE DE 2022

COMPORTAMENTO DA DESPESA REALIZADA ATÉ O 3º QUADRIMESTRE DE 2022

		Correntes ...	1.296.362.316,00
		Capital	207.705.684,00
Meta da Despesa	➔	Reserva de Contingência	0,00
		Reserva Orçamentária do RPPS...	0,00
		Total	1.504.068.000,00
		Correntes ...	1.574.258.723,89
Despesas Realizadas (Empenhadas)	➔	Capital	126.739.393,01
		Total	1.700.998.116,90

•A MAIOR: R\$ 196.930.116,90



I - DEMONSTRAÇÃO E AVALIAÇÃO DAS METAS FISCAIS

DEMONSTRATIVO DA DESPESA ORÇADA ATUALIZADA/EMPENHADA

PODER EXECUTIVO – 3º Quadrimestre de 2022 (Setembro a Dezembro de 2022)

DESCRIÇÃO DAS DESPESAS	Despesa Orçada Atualizada (A)	Despesa Empenhada no 3º Quadrimestre (B)	Despesa Empenhada até o 3º Quadrimestre (C)	% (C/A)
DESPESAS CORRENTES	1.750.927.050,49	141.213.045,75	1.574.258.723,89	89,91%
Despesas c/ Pessoal e Encargos Sociais	744.520.018,06	50.454.060,27	687.036.339,53	92,28%
Juros e Encargos da Dívida	16.383.595,95	-798.389,42	15.781.290,56	96,32%
Contribuições	107.732,47	-89.949,63	107.321,25	99,62%
Subvenções Sociais	686.139,75	0,00	686.038,04	99,99%
Transferências por Meio de Contrato de Gestão	76.289.560,09	20.367.599,15	74.713.197,50	97,93%
Despesas Decor. de Contrato de Parceria Público Privada - PPP	78.006.124,63	2.964.932,40	76.146.832,83	97,62%
Outros Benefícios Assistenciais	217.000,00	0,00	20.000,00	9,22%
Diárias	1.560.256,43	80.722,31	1.054.170,09	67,56%
Material de Consumo	108.361.705,35	21.406.478,53	87.865.896,56	81,09%
Premiações Culturais, Artísticas, Científicas e Desportivas	115.668,83	71.100,14	82.671,14	71,47%
Material de Distribuição Gratuita	4.401.935,54	270.409,98	4.074.767,98	92,57%
Passagem e Despesas com Locomoção	7.763.926,58	691.801,75	6.354.949,27	81,85%
Outras Despesas de Pessoal Decorrentes de Contratos de Terceirização	21.040.784,32	-317.042,15	17.732.910,57	84,28%
Serviços de Consultoria	1.161.680,21	-295.500,00	631.871,50	54,39%
Outros Serviços de Terceiros – Pessoa Física	18.269.432,41	1.383.723,31	14.926.448,22	81,70%
Locação de Mão de Obra	80.000,00	7.453,60	79.327,60	99,16%
Outros Serviços de Terceiros – Pessoa Jurídica	543.144.907,60	49.200.917,11	459.626.133,48	84,62%
Outros Serviços de Tecnologia Informação e Comunicação - Pessoa Jurídica	15.636.455,91	604.756,83	20.635.111,53	131,97%
Auxílio Alimentação	38.921.617,89	-6.790.308,08	35.747.497,98	91,84%
Obrigações Tributárias Contributivas	21.373.956,17	-558.237,04	21.065.584,99	98,56%
Outros Auxílios Financeiros Pessoas Físicas	4.699.244,70	759.381,27	4.149.947,97	88,31%
Sentenças Judiciais	15.831.017,75	156.873,22	15.551.823,20	98,24%
Despesas de Exercícios Anteriores	11.253.199,89	1.048.740,31	11.172.123,40	99,28%
Indenizações e Restituições	21.101.089,96	593.521,89	19.016.468,70	90,12%



I - DEMONSTRAÇÃO E AVALIAÇÃO DAS METAS FISCAIS



Pág. 24

DEMONSTRATIVO DA DESPESA ORÇADA ATUALIZADA/EMPENHADA PODER EXECUTIVO – 3º Quadrimestre de 2022 (Setembro a Dezembro de 2022)

DESCRIÇÃO DAS DESPESAS	Despesa Orçada Atualizada (A)	Despesa Empenhada no 3º Quadrimestre (B)	Despesa Empenhada até o 3º Quadrimestre (C)	% (C/A)
DESPESAS DE CAPITAL	330.770.572,26	-24.475.631,31	126.739.393,01	38,32%
Material de T.C.I. (Consumo)	90.558,00	6.480,00	22.680,00	25,04%
Serviços de T.C.I (Pessoa Jurídica)	151.158,38	83.799,62	151.158,38	100,00%
Obras e Instalações	218.602.283,91	-32.837.750,42	83.362.958,26	38,13%
Equipamentos e Material Permanente	100.336.849,43	8.925.668,12	31.819.631,83	31,71%
Despesas de Exercícios Anteriores	859.734,64	41.464,78	859.734,64	100,00%
Indenizações e Restituições	248.107,68	-1.298,27	190.835,56	76,92%
Constituição ou Aumento Capital Empresas	688.880,00	0,00	688.880,00	100,00%
Principal da Dívida Contratual	9.793.000,22	-693.995,14	9.643.514,34	98,47%
RESERVA DE CONTINGÊNCIA	53.546.571,25	0,00	0,00	0,00%
TOTAL	2.135.244.194,00	116.737.414,44	1.700.998.116,90	79,66%



II - DEMONSTRAÇÃO E AVALIAÇÃO DAS METAS FISCAIS POR ÓRGÃO

DEMONSTRATIVO DA DESPESA ORÇADA ATUALIZADA/EMPENHADA/LIQUIDADADA POR ÓRGÃO E UNIDADE DO PODER EXECUTIVO – NO 3º QUADRIMESTRE DE 2022

ÓRGÃO E UNIDADE	Despesa Orçada Atualizada	Despesa Empenhada até o 3º Quadrimestre	Despesa Liquidada até o 3º Quadrimestre
Secretaria de Governo e Relações Institucionais	12.686.283,20	11.961.196,01	10.564.993,94
Procuradoria-Geral	84.191.648,65	81.803.865,28	75.450.507,53
Controladoria-Geral	3.368.158,35	3.076.571,61	3.063.841,43
Secretaria de Administração	101.721.915,25	95.561.465,46	87.164.021,36
Secretaria de Finanças	33.923.220,91	33.040.170,57	29.714.169,08
Secretaria de Educação, Juventude e Inovação	309.719.814,69	254.486.169,94	245.119.366,43
Secretaria de Saúde	8.895.720,62	6.061.267,78	4.980.748,60
Secretaria de Desenvolvimento Social e Promoção da Cidadania	33.914.555,49	32.897.324,96	28.935.212,06
Secretaria de Desenvolvimento Econômico	17.550.139,57	13.073.857,84	8.860.812,14
Secretaria de Eventos	8.421.439,79	8.281.772,15	6.676.272,24
Secretaria de Planejamento e Parcerias	20.553.658,47	10.978.424,01	9.376.868,26
Secretaria de Segurança Pública	52.124.013,81	50.086.593,54	48.085.031,45
Secretaria de Cultura e Patrimônio	8.389.397,08	7.937.446,00	6.325.094,53
Secretaria de Infraestrutura e Obras Públicas	138.046.430,47	85.085.081,61	74.794.661,55
Secretaria de Desenvolvimento Regional	236.746.408,32	231.988.050,12	206.025.460,19
Secretaria de Urbanização, Parques e Jardins	37.816.517,28	9.656.797,94	7.700.800,66
Secretaria de Proteção e Defesa Civil	8.696.016,30	7.126.609,40	6.524.720,82
Fundação de Turismo de Angra dos Reis - TURISANGRA	9.698.637,25	6.707.989,16	6.393.810,76
Instituto de Previdência Social do Município de Angra dos Reis	233.036.000,00	154.580.090,85	154.327.404,61
Serviço Autônomo de Água e Esgotos - SAAE	106.842.072,46	38.973.138,56	35.263.994,06
Fundo Municipal de Assistência Social	16.302.047,76	10.015.415,16	9.174.714,60
Fundo Municipal de Saúde	463.497.802,15	392.619.737,36	358.215.854,15
Fundo Municipal dos Direitos da Criança e do Adolescente	30.000,00	0,00	0,00
Fundo Municipal de Meio Ambiente	6.930.474,05	2.007.836,03	1.693.312,03
Fundo Municipal do Idoso	651.489,87	599.996,00	599.996,00
Fundo Municipal de Cultura de Angra dos Reis	169.000,00	169.000,00	169.000,00
Fundo Municipal de Segurança Pública	14.024.379,52	13.569.634,72	11.098.590,67
Fundo Municipal de Proteção e Defesa Civil	10.000,00	0,00	0,00
Fundação Hospital Jorge Elias Miguel – Hospital Municipal da Japuiba - HMJ	124.219.854,71	98.619.981,43	87.075.283,46
Instituto Municipal do Ambiente de Angra dos Reis	15.207.936,86	14.595.034,81	14.424.827,87
Encargos Gerais	27.859.161,12	25.437.598,60	25.437.598,60
Total Geral	2.135.244.194,00	1.700.998.116,90	1.563.236.969,08



III - DEMONSTRAÇÃO DO CUMPRIMENTO DOS LIMITES

DESPESAS COM PESSOAL – PODER EXECUTIVO PERÍODO: JANEIRO/2022 A DEZEMBRO/2022





III - DEMONSTRAÇÃO DO CUMPRIMENTO DOS LIMITES



APLICAÇÃO DE RECURSOS EM EDUCAÇÃO

Período: Janeiro a Dezembro de 2022

TOTAL DAS RECEITAS RESULTANTES DE IMPOSTOS

1.311.320.225,90

LIMITE CONSTITUCIONAL (MÍNIMO)
(Caput do artigo 212 da CF/88)

25%

327.830.056,48

TOTAL DAS DESPESAS COM MANUTENÇÃO E DESENVOLVIMENTO DO ENSINO

25,98%

340.647.759,19





III - DEMONSTRAÇÃO DO CUMPRIMENTO DOS LIMITES

APLICAÇÃO DE RECURSOS DO FUNDEB EM EDUCAÇÃO

Período: Janeiro a Dezembro de 2022

FUNDO DE MANUTENÇÃO E DESENVOLVIMENTO DA EDUCAÇÃO BÁSICA - FUNDEB

RECEITA TOTAL DO FUNDEB (Transferência + Aplicação Financeira)	111.266.997,70
TOTAL DA DESPESA COM RECURSOS DO FUNDEB (do Exercício)	109.323.348,90
PERCENTUAL DO TOTAL APLICADO SOBRE A RECEITA DO FUNDEB	98,25%
DESPESA CUSTEADA COM SUPERÁVIT FINANCEIRO DO EXERCÍCIO ANTERIOR - RECURSOS DO FUNDEB	53.470,60
MÍNIMO DE 70% DO FUNDEB NA REMUNERAÇÃO DOS PROFISSIONAIS DA EDUCAÇÃO BÁSICA (Indicadores - Artigo 212-A, Inciso XI - Constituição Federal)	77.886.898,40
VALOR APLICADO NA REMUNERAÇÃO COM PROFISSIONAIS DA EDUCAÇÃO BÁSICA (Liquidado)	109.315.273,90
PERCENTUAL APLICADO SOBRE A RECEITA DO FUNDEB NA REMUNERAÇÃO DOS PROFISSIONAIS DA EDUCAÇÃO BÁSICA	98,25%



III - DEMONSTRAÇÃO DO CUMPRIMENTO DOS LIMITES



APLICAÇÃO DE RECURSOS EM SAÚDE

Período: Janeiro a Dezembro de 2022

TOTAL DAS RECEITAS RESULTANTES DE IMPOSTOS		1.301.833.574,40
LIMITE CONSTITUCIONAL (MÍNIMO)	15%	195.275.036,16
TOTAL DAS DESPESAS COM AÇÕES E SERVIÇOS PÚBLICOS DE SAÚDE	26,30%	342.389.322,40
DIFERENÇA A MAIOR		147.114.286,24





IV - DEMONSTRAÇÃO DO CUMPRIMENTO DOS REPASSES FINANCEIROS AO PODER LEGISLATIVO

3º QUADRIMESTRE/2022

ORÇAMENTO INICIAL (EXERCÍCIO 2022)	ORÇAMENTO ATUALIZADO NO QUADRIMESTRE	REPASSE EFETUADO NO 3º QUADRIMESTRE (Setembro a Dezembro)	REPASSE EFETUADO ATÉ O 3º QUADRIMESTRE (Janeiro a Dezembro)
46.000.000,00	58.501.105,91	25.334.218,08	58.501.105,91



V – DESAFIOS DA GESTÃO



Pág. 31

DESAFIOS DA GESTÃO 2021 - 2024

**REDUZIR AS DESPESAS (CUSTEIO
E DÍVIDA)**

**AMPLIAR A CAPTAÇÃO DE RECEITAS
NÃO TRIBUTÁRIAS**

**AMPLIAR A ARRECADAÇÃO DE RECEITAS
TRIBUTÁRIAS**

**AMPLIAR A CAPACIDADE DE
INVESTIMENTOS**



VI – MISSÃO DA CONTROLADORIA



A Controladoria-Geral do Município de Angra dos Reis tem como missão institucional coordenar e formular as diretrizes de Controle Interno do Poder Executivo e exercer os controles contábeis, financeiros, orçamentários, operacionais, patrimoniais e da aplicação das subvenções e renúncias de receitas, bem como gerar informações para subsidiar as tomadas de decisões relacionadas aos Programas de Governo para a Efetividade da Gestão Municipal.

Buscando o **Equilíbrio das Contas Públicas em nosso Município.**





Estado do Rio de Janeiro
Município de Angra dos Reis
Controladoria-Geral do Município

PREFEITURA
Angra

Pág. 33

OBRIGADO!

FIM



CONTROLADORIA-GERAL DO MUNICÍPIO

Roberto Peixoto

Controlador-Geral do Município