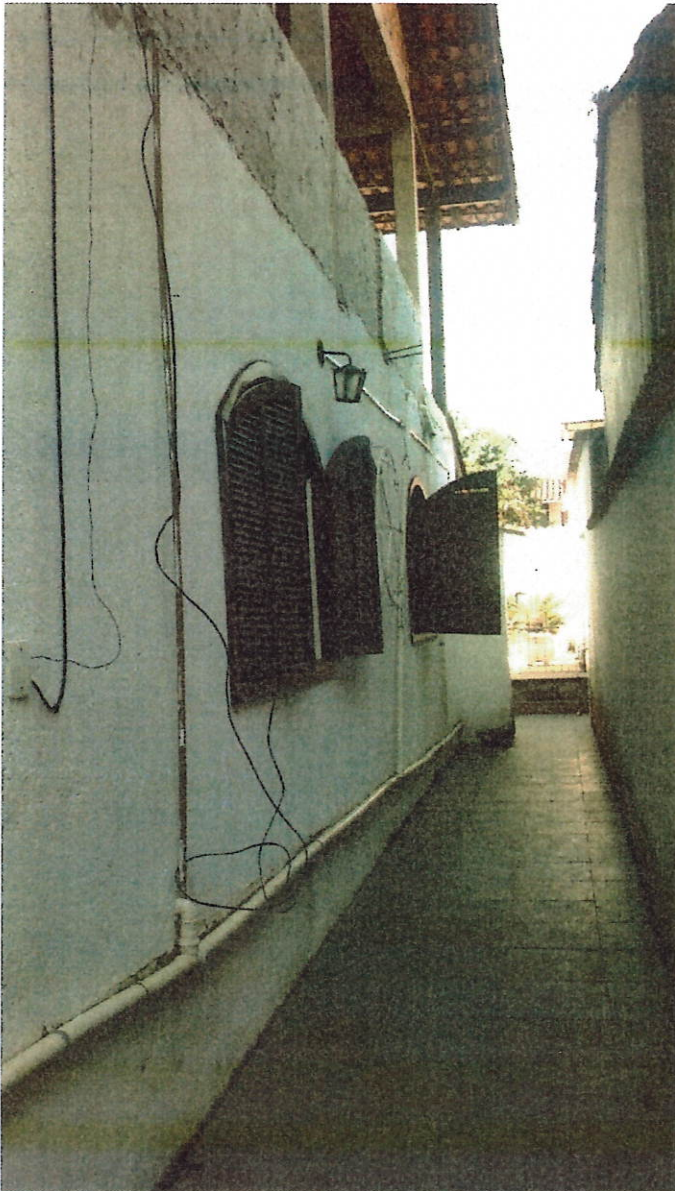


MEMORIAL DESCRITIVO

PROC N°	2020005437
FOLHA N°	205
Ass.	

Trata-se de reforma em edificação situada no Parque das Palmeiras, rua Benedita Pereira da Rocha, 324, para abrigar o programa "Residência Terapêutica" da Secretaria de Laude de Angra dos Reis - RJ.


Para o pavimento térreo, além de pintura geral, troca de esquadrias que estão danificadas, reparos em instalações hidrossanitárias, reparos em pisos existentes, construiremos escada para acesso ao pavimento superior e instalação de plataforma de elevação, garantindo a acessibilidade a pacientes com deficiência.



PROC. N.º	2020005437
FOLHA N.º	297
RUBRICA	Almeida. 26770
	P.M.A.R.

Cambeiro Santana
Arquiteto
C.R. 3113

PROC. N.º 2020005437
FOLHA N.º 297V
RUBRICA Almeida 26770
P.M.A.R.

PROC. N.º 2020 00543
FOLHA N.º 206
Ass. 

O pavimento superior esta inacabado, com esperas de ferragens amostra, meia paredes somente chapiscadas, instalações hidráulicas e elétricas aparentes. A proposta é redirecionar as instalações, fazer acabamento de parede e teto, completar os vãos com alvenaria e esquadria conforme planta baixa, transformando em um grande salão para desenvolvimento de atividades.

Será realizado revisão da cobertura existente trocando o que for necessário inclusive recuperação estrutural.




Elonize Carneiro Santos
Arquiteta
Matr. 35770

PROC. N.º	2020005437
FOLHA N.º	207
Ass.	<i>C.</i>

Para acabamento de piso, optaremos para tipo cerâmico, as paredes serão pintadas com tinta lavável, as esquadrias seguirão as existentes, em madeira, e a cobertura sobre a área acrescida (escada e plataforma de elevação) será do tipo cerâmica.

O descarte de todos os resíduos gerados na execução desses serviços, ficarão na responsabilidade da empresa que ganhará o certame licitatório.

Elenize
Elenize Carneiro Santos
Arquiteta
Matr.: 3575

PROC. N.º	2020005437
FOLHA N.º	298
RUBRICA	Arquiteta 26770
	P.M.A.R.

