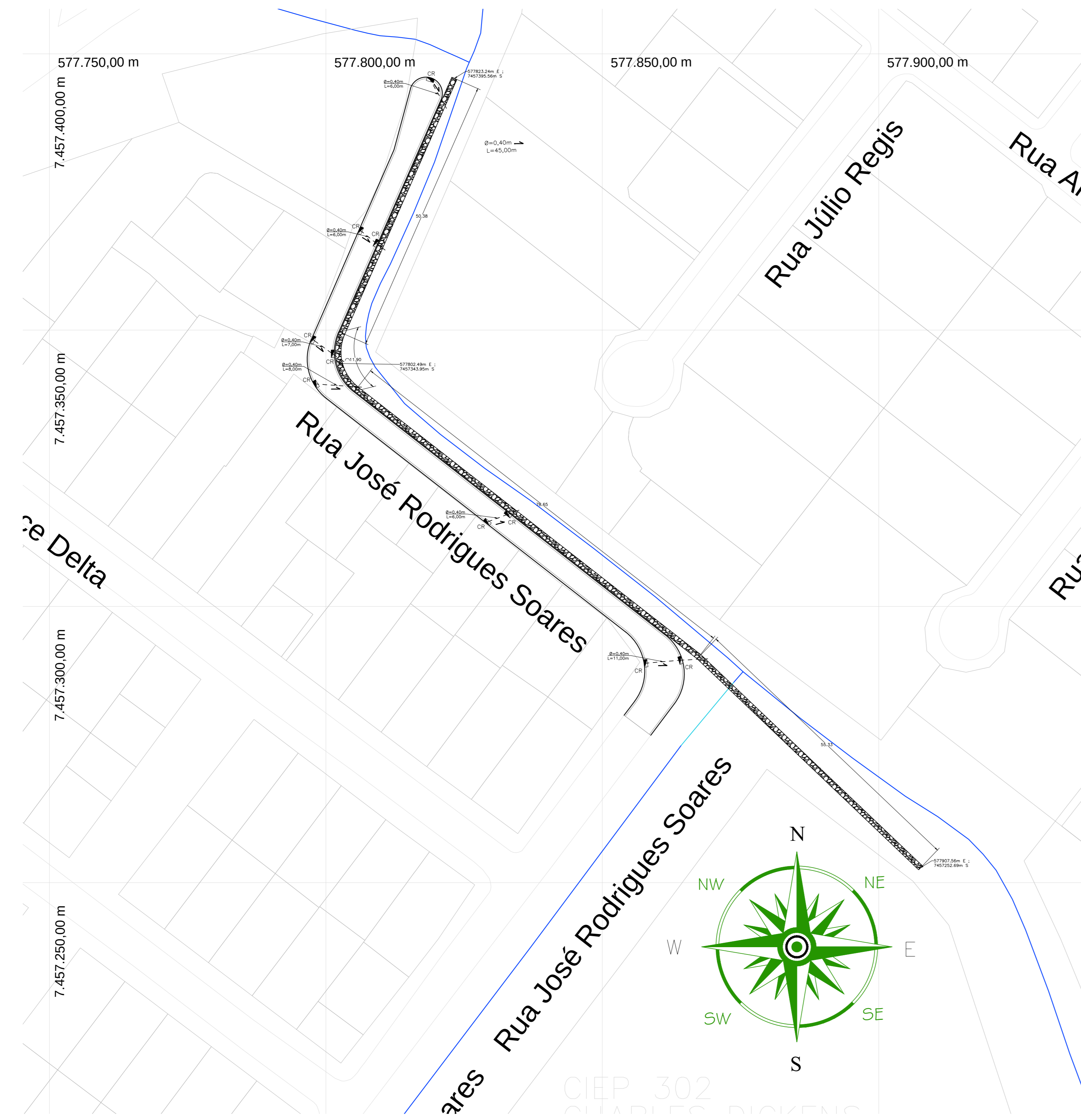
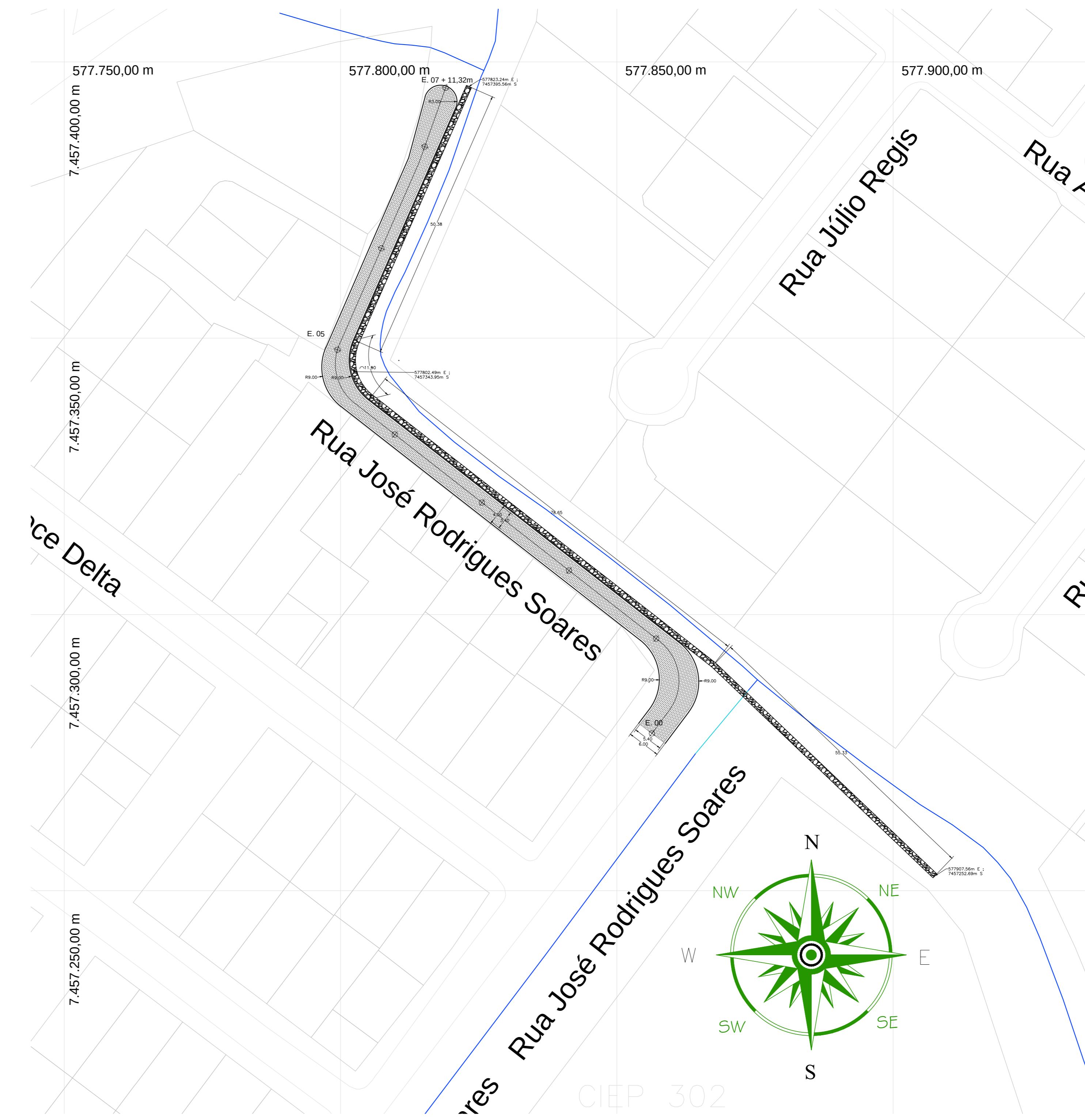


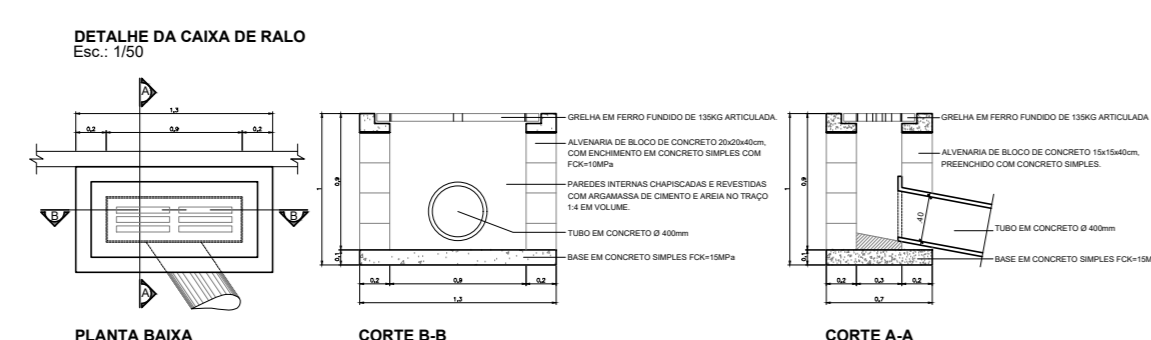
PROJETO DE DRENAGEM



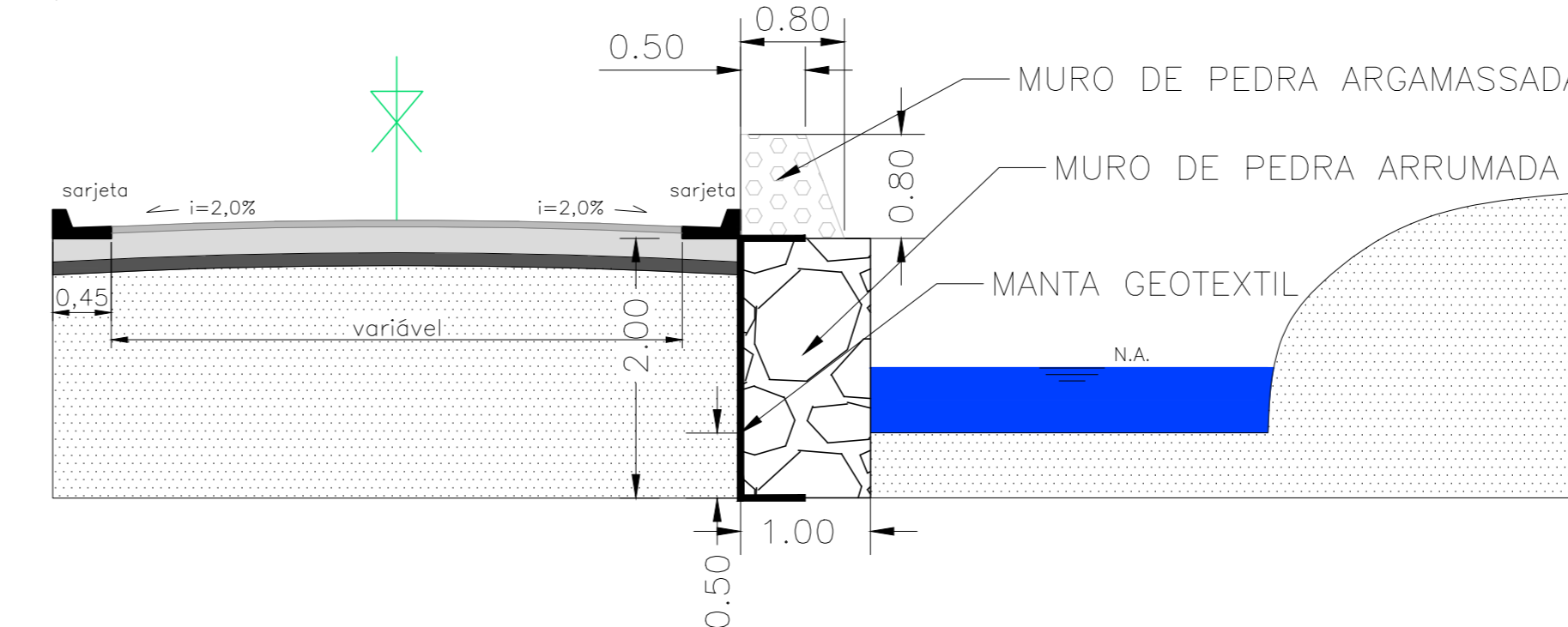
PROJETO DE PAVIMENTAÇÃO



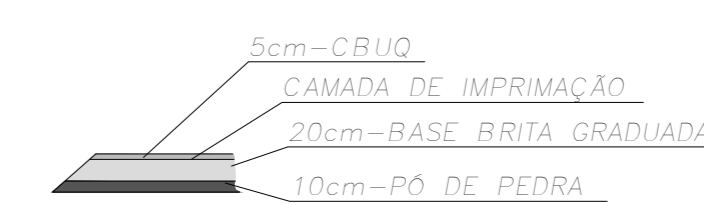
- LEGENDA:
- ASfalto
 - ESTACA
 - MEIO-FIO C/ SARJETA
 - MURO EM PEDRA ARRUMADA
 - MURO EM PEDRA ARGAMASSADA
 - MANTA GEOTÊXTIL
 - MANILHA Ø400mm
 - CAIXA DE RALO
 - CANAL EXISTENTE



DETALHE DE PAVIMENTAÇÃO E CONTENÇÃO (meio fio c/ sarjeta)
Escala: 1/50



DETALHE DAS CAMADAS DO PAVIMENTO



PROJETO DE ARQUITETURA FOLHA: ÚNICA

PROJETO PARA CONSTRUÇÃO DE DRENAGEM, CONTENÇÃO E PAVIMENTAÇÃO:
DRENAGEM, CONTENÇÃO DE CANAL E PAVIMENTAÇÃO EM C.B.U.Q. EM TRECHO DA RUA JOSÉ RODRIGUES SOARES

Endereço: JACUECANGA – ANGRA DOS REIS – RJ
Proprietário: PREFEITURA MUNICIPAL DE ANGRA DOS REIS

Quadro de Áreas:

PAVIMENTAÇÃO:

A = 582,13m² ; L = 151,32m

MEIO-FIO COM SARJETA:

L = 307,00m

MURO EM PEDRA ARRUMADA:

L = 196,26m ; H = 2,00m

MURO EM PEDRA ARGAMASSADA:

L = 196,26m ; H = 0,80m

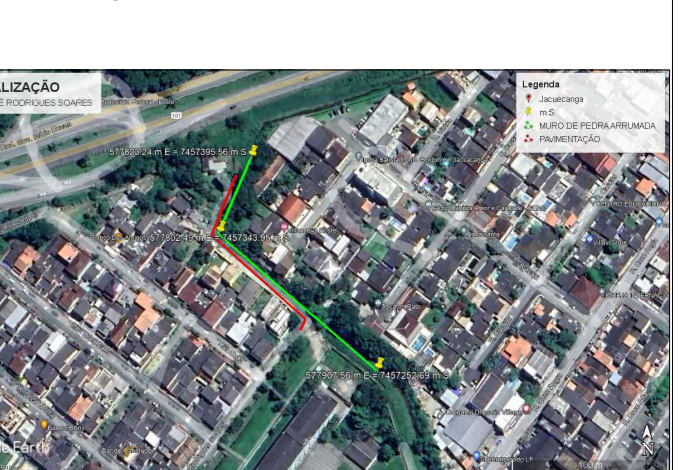
MANTA GEOTÊXTIL: 588,78m²

L = 196,26m ; H = 3,00m

MANILHA Ø400mm: 44,00m

CAIXA DE RALO: 10un

Localização:



Proprietário _____
Autor do Projeto _____
Responsável técnico _____

PMAR: