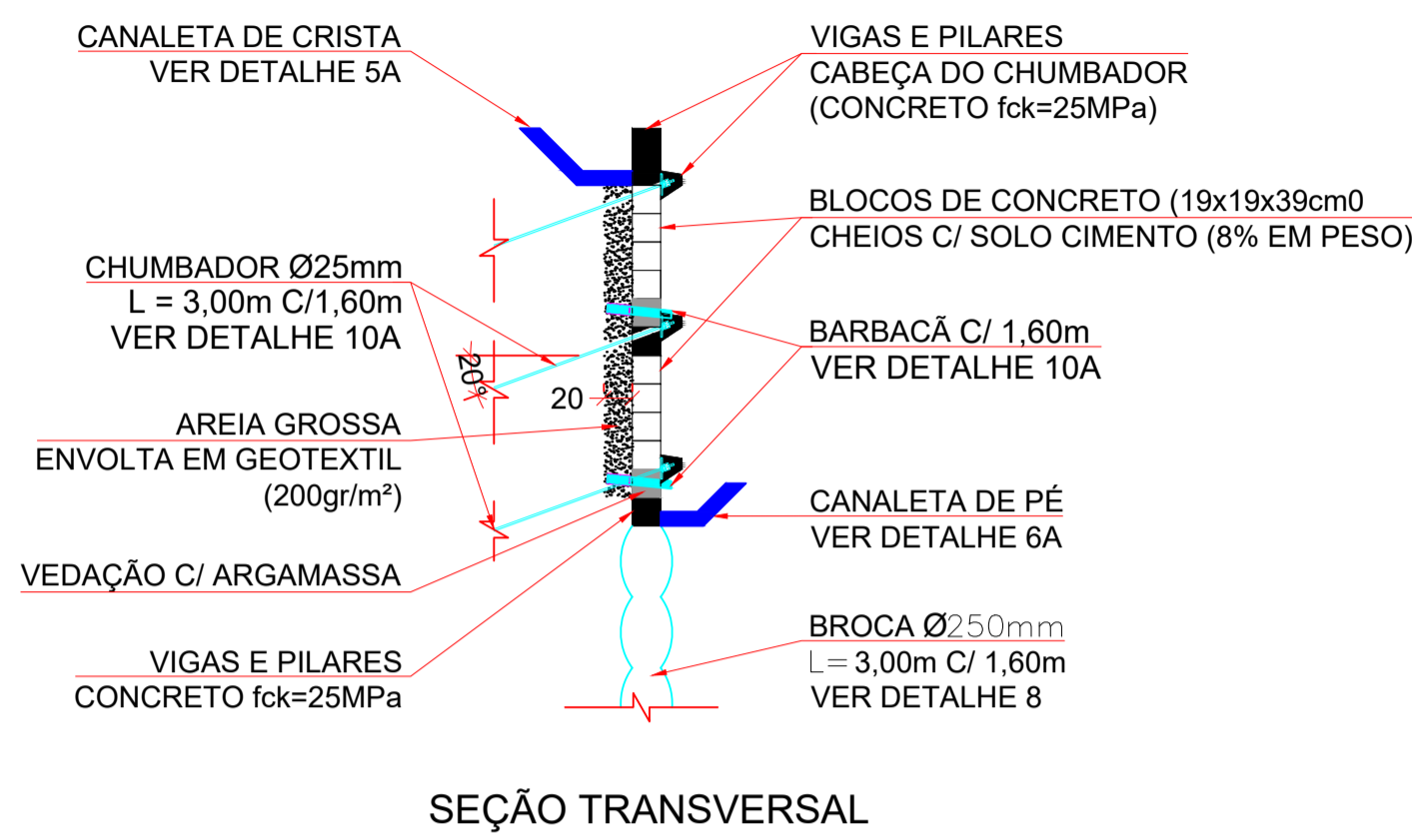
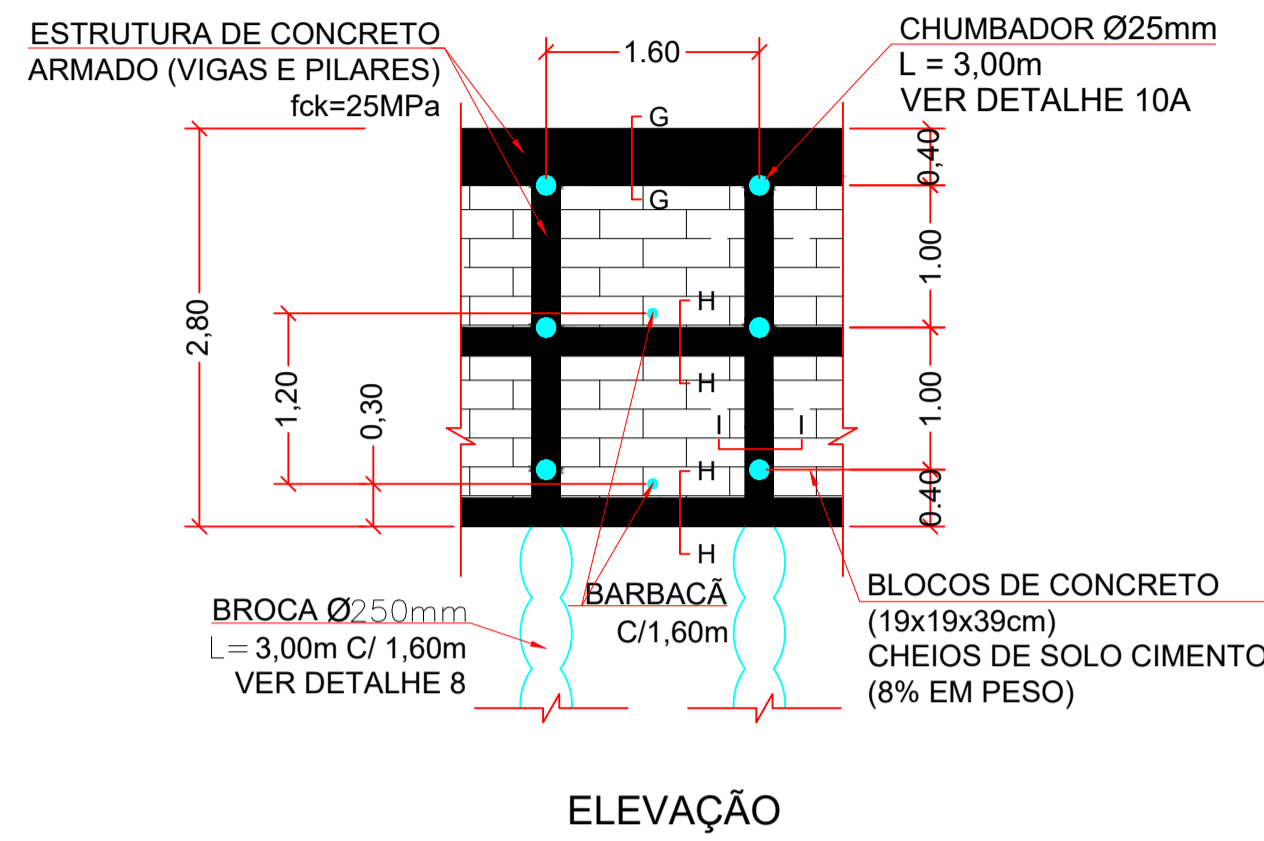
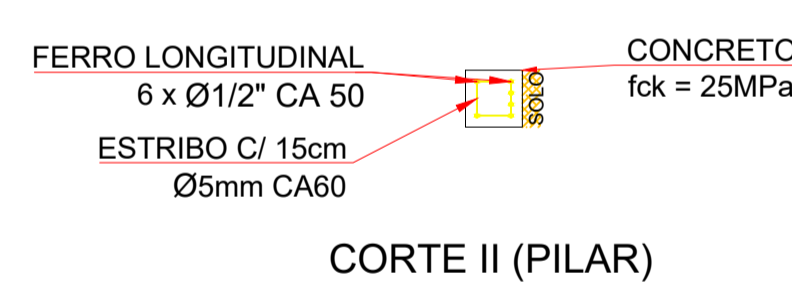
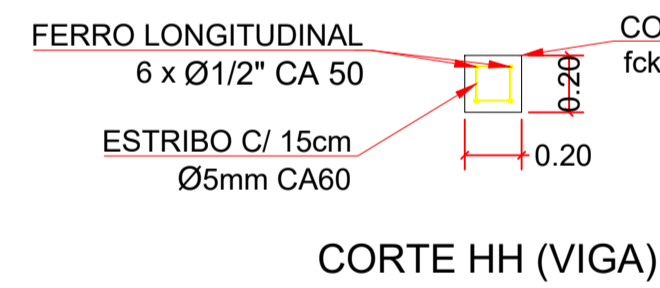
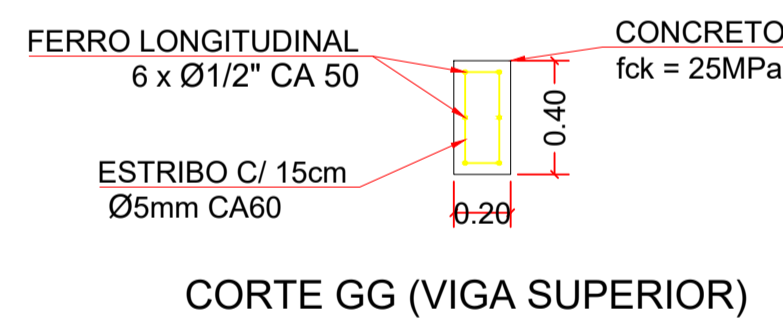
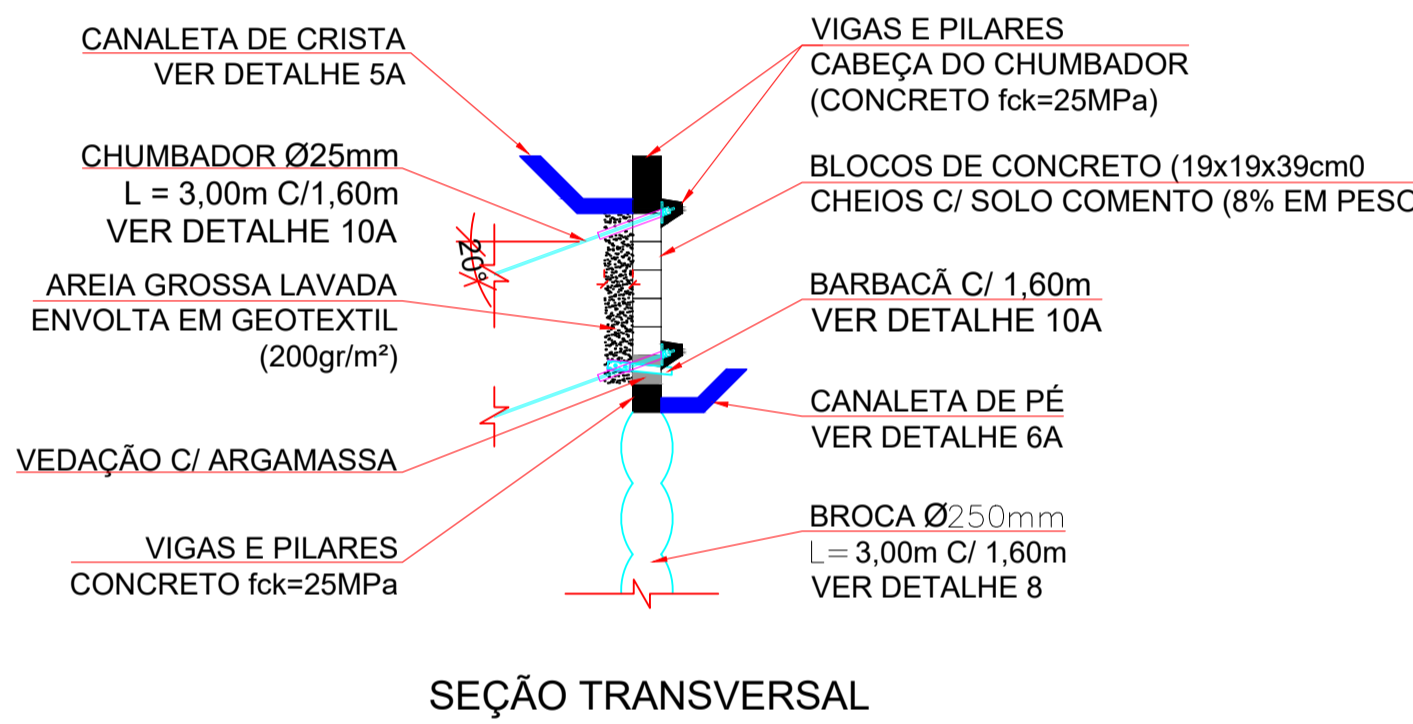
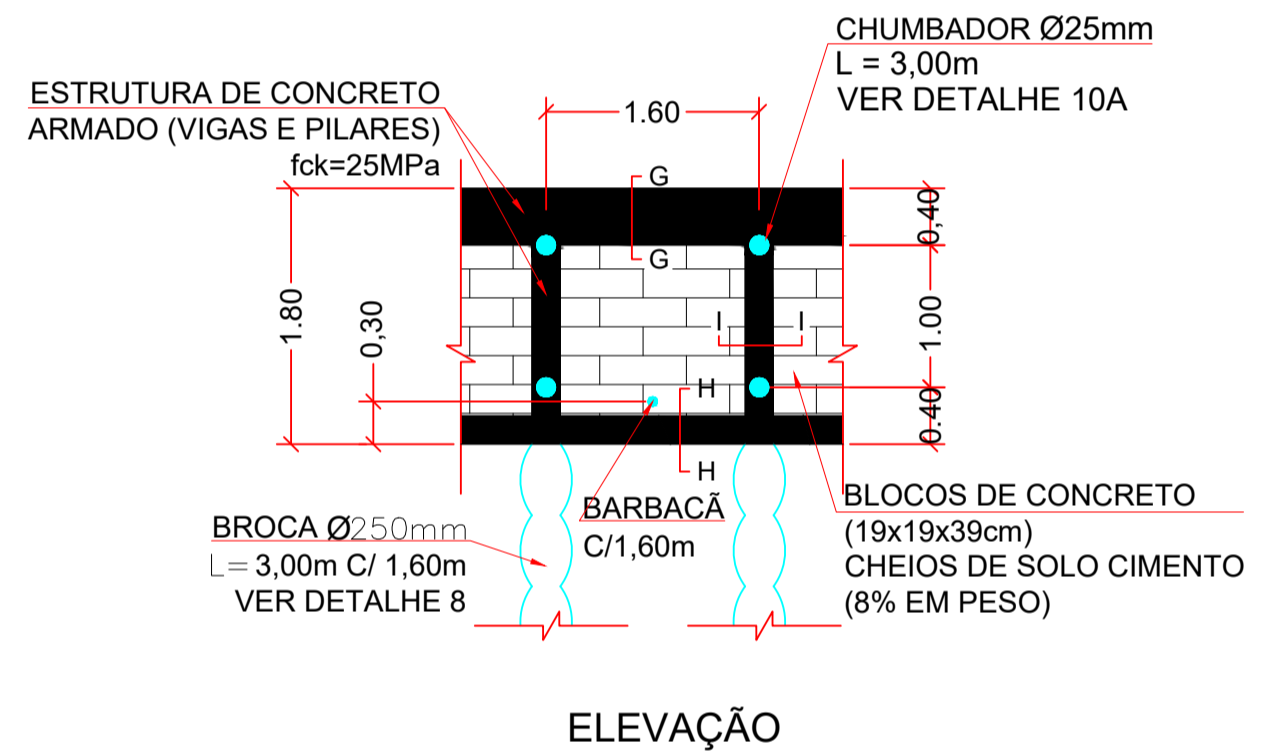


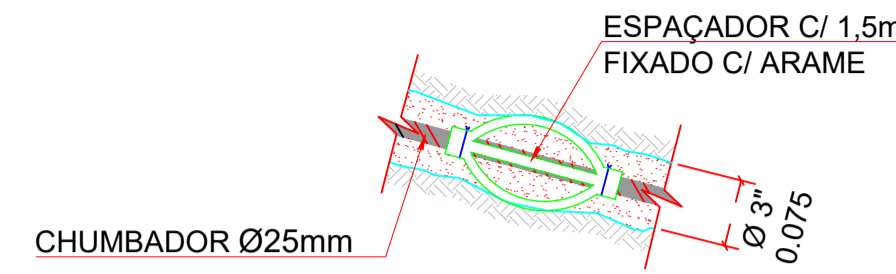
DETALHE 9A
MURO DE BLOCO CHEIO (H=2,80m)
 ESCALA: ESQUEMÁTICA



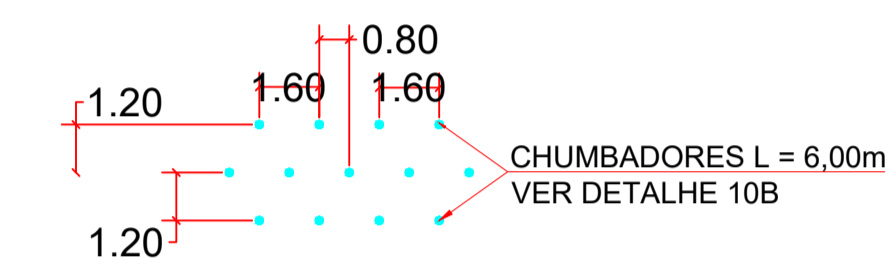
DETALHE 9B
MURO DE BLOCO CHEIO (H=1,80m)
 ESCALA: ESQUEMÁTICA



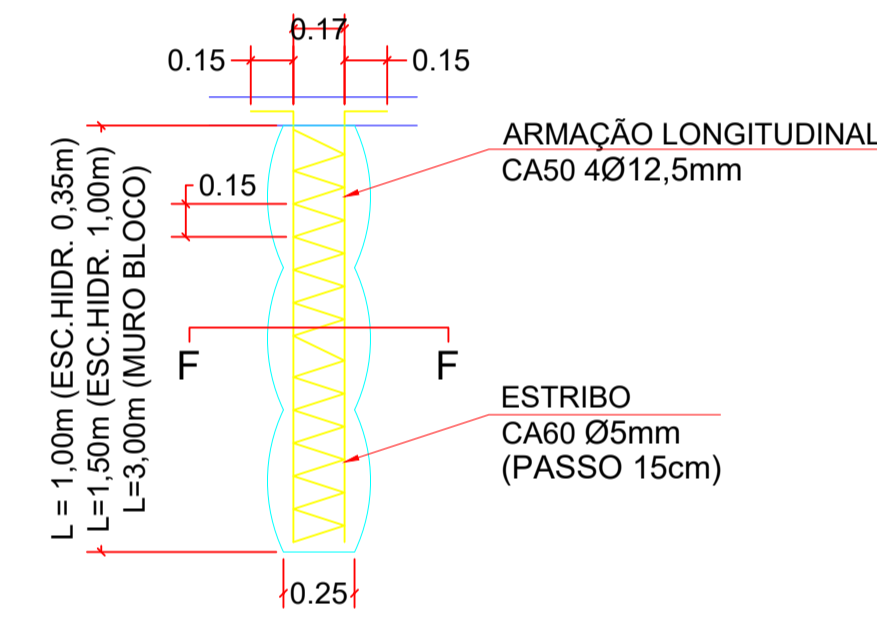
DETALHE 11
ESPAÇADOR
 ESCALA: ESQUEMÁTICA



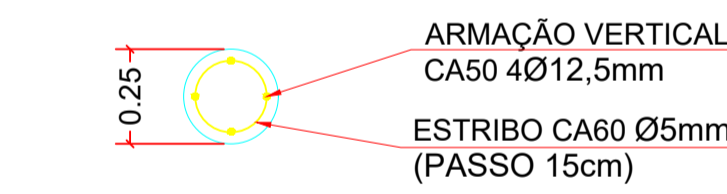
DETALHE 12
MALHA DE CHUMBADORES
 ESCALA: ESQUEMÁTICA



DETALHE 8: ESTACA BROCA
 ESCALA: ESQUEMÁTICA



SEÇÃO LONGITUDINAL



SEÇÃO TRANSVERSAL
 CORTE FF

NOTAS

- MEDIDAS E COTAS EM METROS, EXCETO ONDE INDICADO.
- ADAPTAR O PROJETO ÀS CONDIÇÕES DO LOCAL, NA OCASIÃO DE SUA EXECUÇÃO.
- CONFERIR MEDIDAS NA OBRA.
- OS CHUMBADORES, SENDO PERMANENTES, DEVEM POSSUIR TRATAMENTO ANTI-CORROSIVO (TINTA A BASE DE EPOXI E ALCATRÃO DE ULHA).
- QUALQUER ALTERAÇÃO NOS MATERIAIS EMPREGADOS DEVE SER SUBMETIDA À FISCALIZAÇÃO.
- ANTES DA INTERVENÇÃO, A EXECUTORA DEVE INDAGAR SOBRE A LOCALIZAÇÃO DE EVENTUAIS INTERFERÊNCIAS. AS PERFURAÇÕES DOS CHUMBADORES DEVEM SER FEITAS COM CUIDADO PARA NÃO ATINGIR INTERFERÊNCIAS PRÓXIMAS NÃO CADASTRADAS.
- AS CANALETAS DE DRENAGEM PLUVIAL EXISTENTES DEVEM SER DEMOLIDAS E SUBSTITUÍDAS PELAS INDICADAS EM PROJETO, EXCETO AS CONSIDERADAS APROPRIADAS ESTRUTURALMENTE PELA FISCALIZAÇÃO, APÓS MINUCIOSA VISTORIA.
- CONFECÇÃO, LANÇAMENTO, ADENSAMENTO E CURA DO CONCRETO DEVEM ESTAR DE ACORDO COM AS NORMAS TÉCNICAS (NBR).
- RECOMENDAMOS E ENFATIZAMOS A NECESSIDADE DE UM ACOMPANHAMENTO GEOTÉCNICO SISTEMÁTICO DURANTE A EXECUÇÃO DA OBRA, PARA AVALIAR O COMPORTAMENTO DA FRENTE DE SERVIÇO QUANTO À ESTABILIDADE DO TALUDE. A FIM DE PROMOVER EVENTUAIS REVISÕES E/OU ADAPTAÇÕES DE PROJETO CONSEQUENTES DAS SITUAÇÕES INERENTES À SINGULARIDADE DA EXECUÇÃO.
- COBRIMENTO: CONCRETO ARMADO = 3,5cm
 CHUMBADOR = 2,5cm
 BROCA = 4,0cm
- TRANSPASSE DE TELA SOLDADA: 2 TRAMOS

ESPECIFICAÇÃO DE MATERIAIS

- CALDA DE CIMENTO fck=25MPa, FATOR A/C=0,5 (EM PESO).
- CONCRETO (REVESTIMENTO, BROCA, DRENAGEM PLUVIAL): fck>20MPa.
- AÇO / TELA DE ARMADURA: CA50 E CA60, RESPECTIVAMENTE.
- CHUMBADORES: CA50 OU SIMILAR(CT PERMANENTE > 125KN).

LEGENDA

- REVESTIMENTO EM CONCRETO C/ CHUMBADORES
- MURO DE BLOCO DE CONCRETO CHEIO C/ SOLO CIMENTO
- REVESTIMENTO VEGETAL
- REVESTIMENTO DE COLCHÃO TIPO RENO e=23cm

REVISÕES

REVISÃO 0: EMISSÃO INICIAL (11/02/2020)

LIBRA Construtora **DETALHES DOS DISPOSITIVOS DE CONTENÇÃO**

PROJETO DE CONTENÇÃO E ESTABILIZAÇÃO DE TALUDE NO MORRO DA GLÓRIA I (PRÓXIMO ÀS RUAS A E B)

PROJ.	DES.	VERIF.	APROV.	DATA	ESCALA INDICADA	CONTRATO 10/2020/SJUS
RICARDO	FERNANDA	RICARDO	RICARDO	02/2020	DES. Nº 07/08	REVISÃO 0

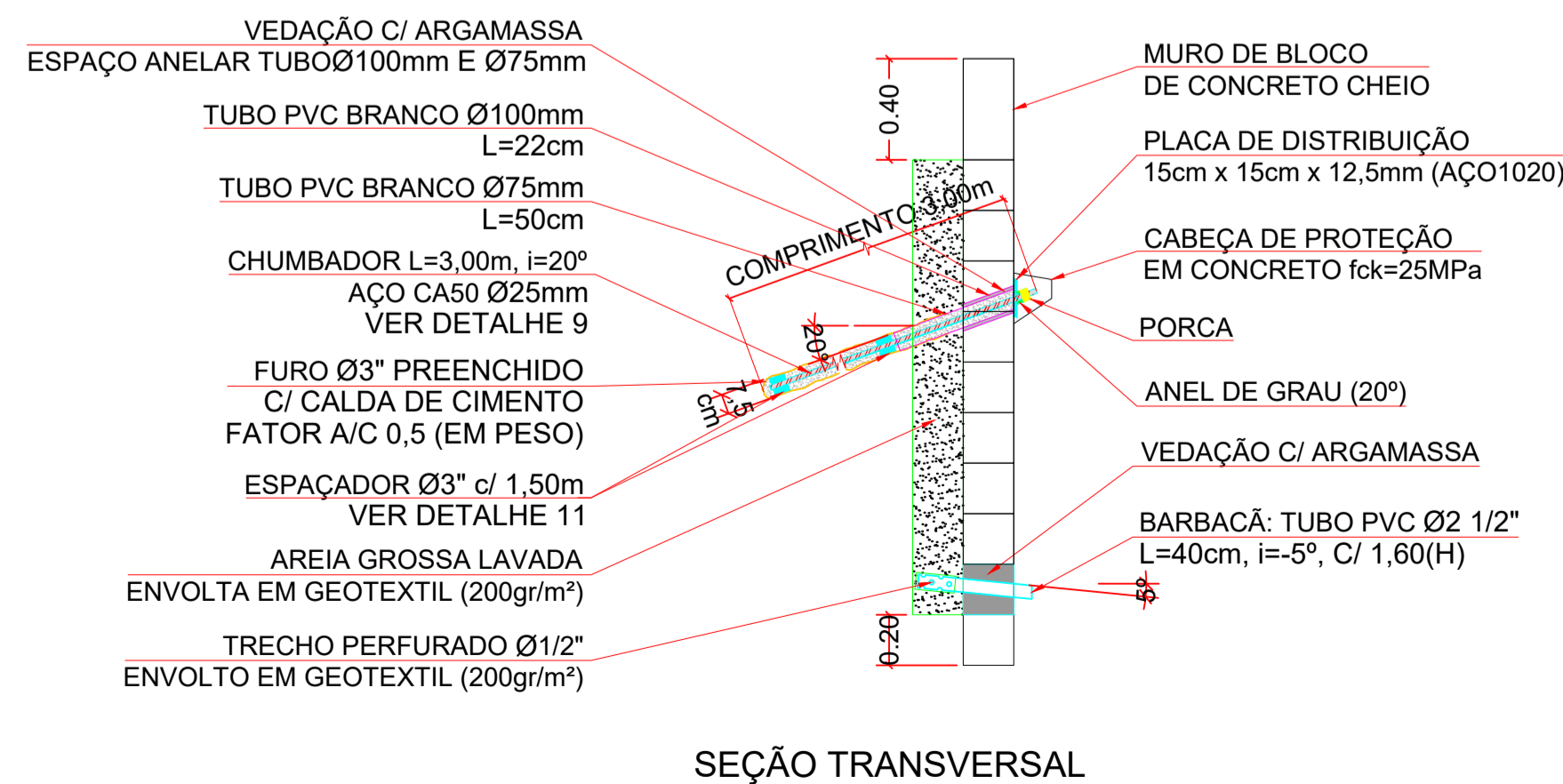
Instituto Municipal do Ambiente de Angra dos Reis



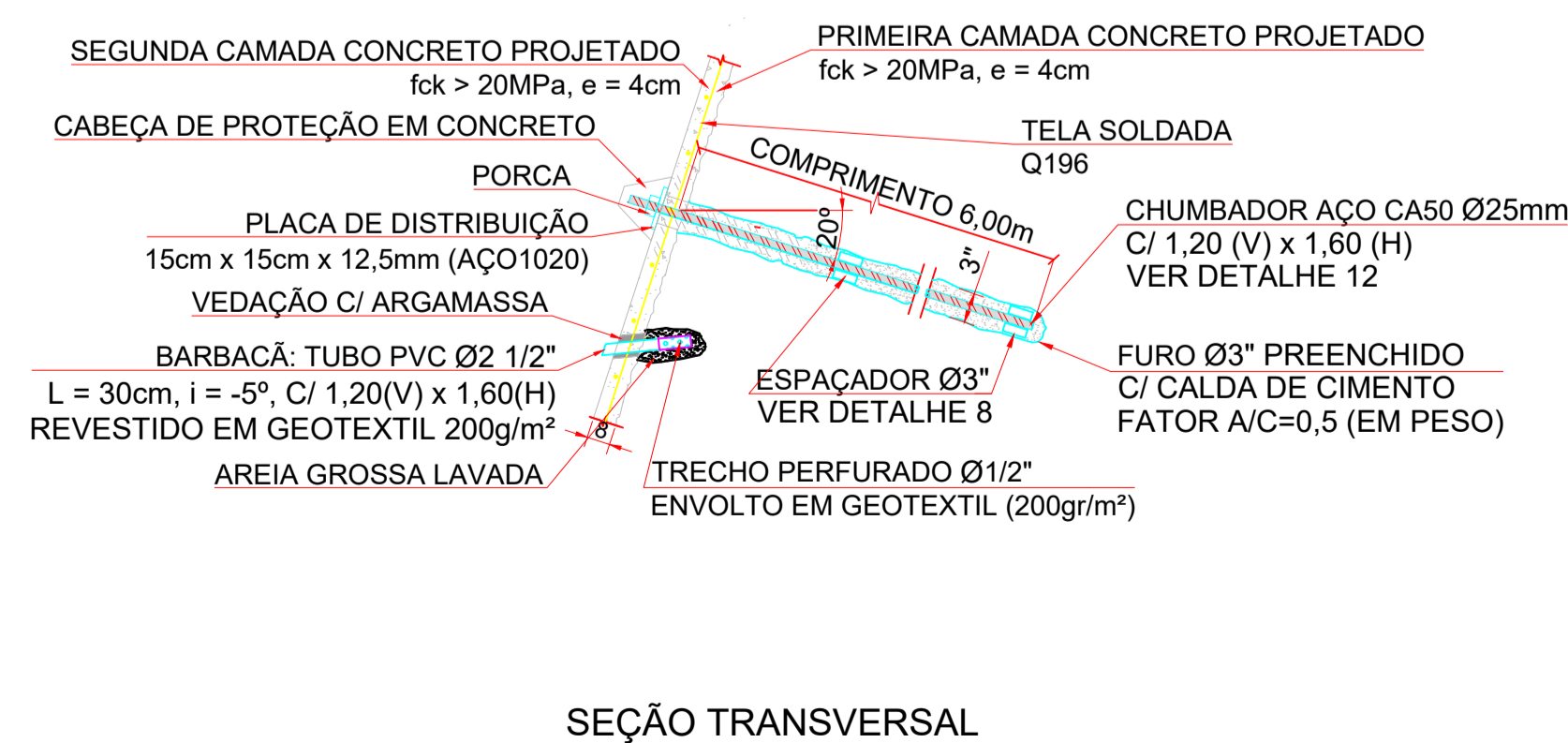
APROVADO
 05/03/2020 Processo: 1056

Cynthia Beltrão Salgado
 Diretor de Licenciamento Urbanístico Matr. 19176

DETALHE 10A
CHUMBADOR E BARBACÃ EM MURO DE BLOCO DE CONCRETO CHEIO
 ESCALA: ESQUEMÁTICA



DETALHE 10B
CHUMBADOR E BARBACÃ EM REVESTIMENTO DE CONCRETO
 ESCALA: ESQUEMÁTICA



A1