

- LEGENDA**
- ① POSTE DE CONCRETO ARMADO DUPLO T COM ALTURA UTIL DE 7,0 METROS FABRICANTE HOMOLOGADO PELA ENEL - 300 Da
 - ② CONDUTOR PRE REUNIDO DE 3x95mm²+1x95mm² RAMAL DE LIGACAO ATE AO MEDIDOR
 - ③ ISOLADOR TIPO ROLDANA
 - ④ CAIXA DE MEDICAO POLIFASICA DE 200A PADRAO ENEL
 - ⑤ CAIXA DE LIGACAO E PROTECCAO DO CONSUMIDOR
 - ⑥ CAIXA DE ATERRAMENTO EM PVC COM TAMPA DE INSPECCAO
 - ⑦ HASTE TIPO COPPERVELD DE 3x3x4' ENVOLTA EM MASSA DE CALAFETAR
 - ⑧ ELETRODUTO DE PVC DIAMETRO DE 2"
 - ⑨ PARAFUSO DE SEGURANCA
 - ⑩ CORDALHA DE COBRE NU 5x35mm²
 - ⑪ QUADRO GERAL - QG

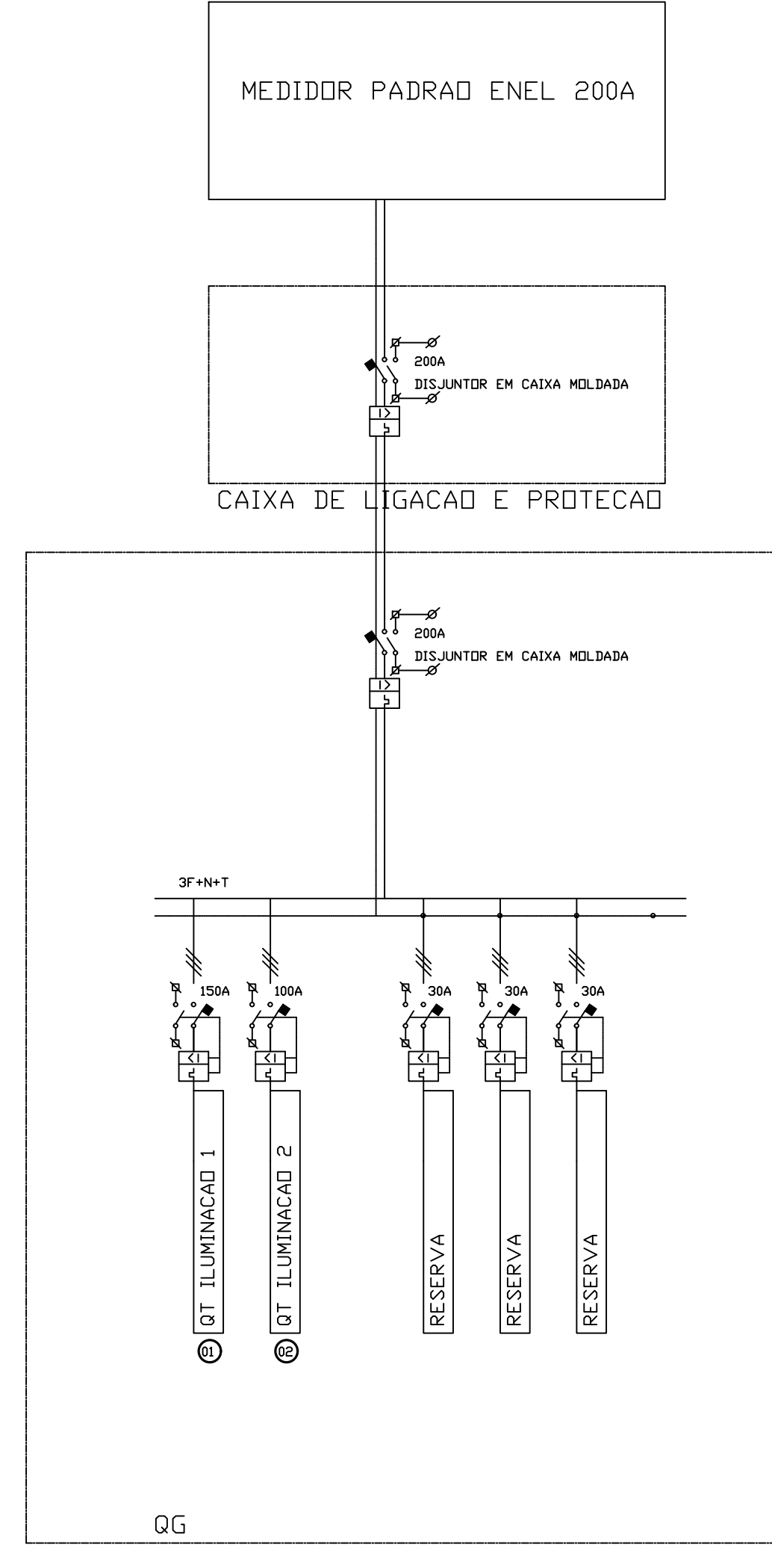
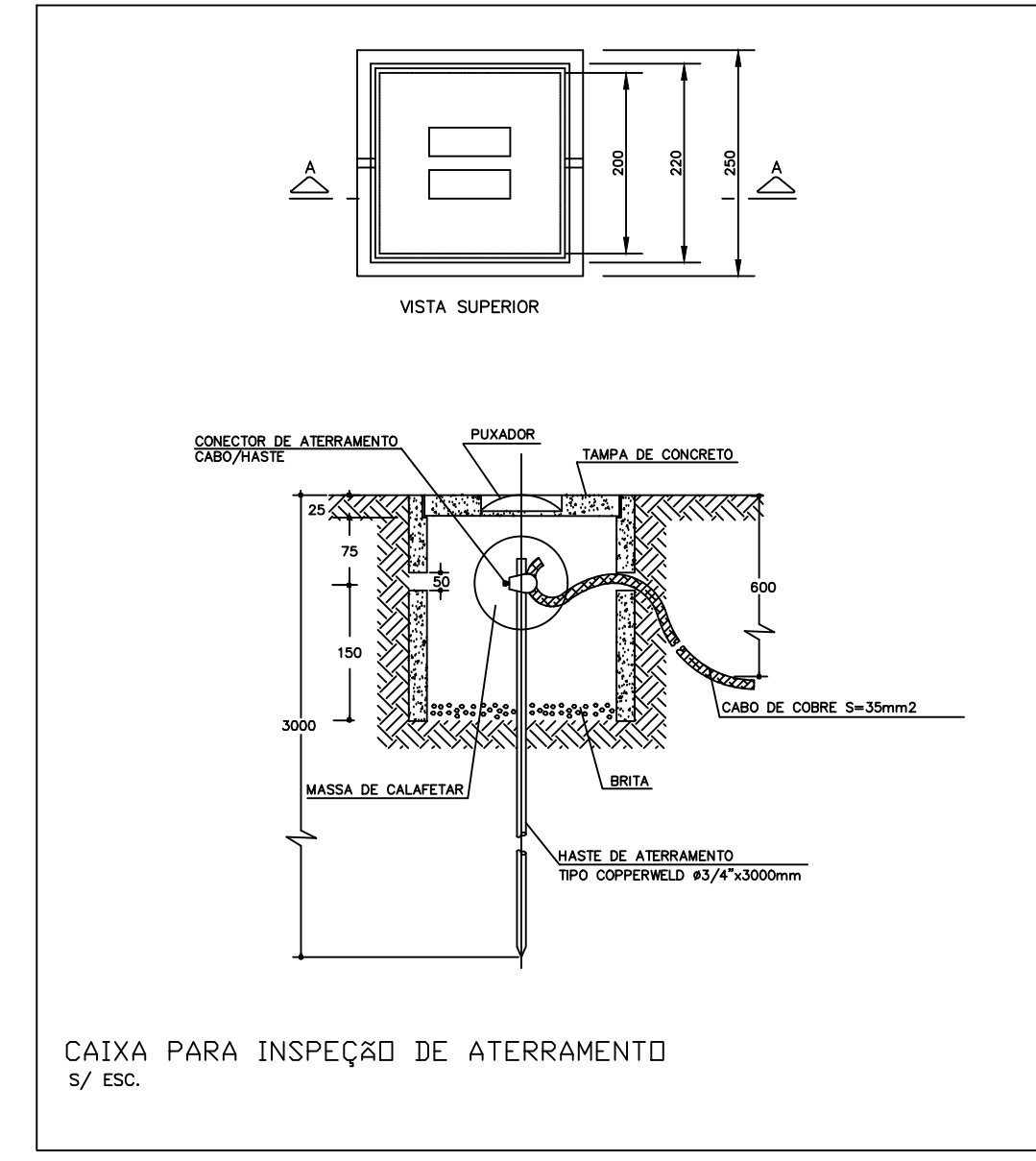
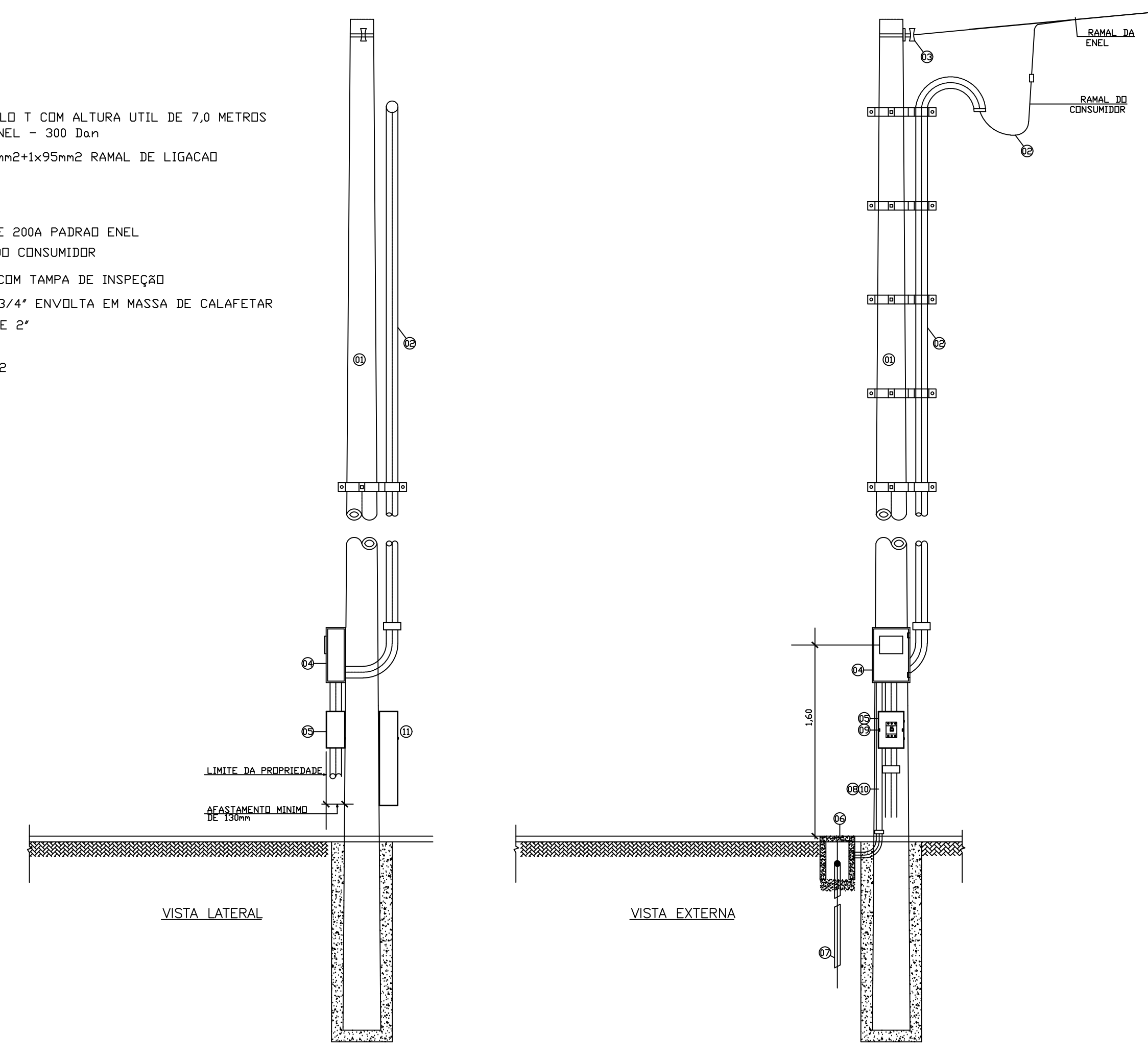
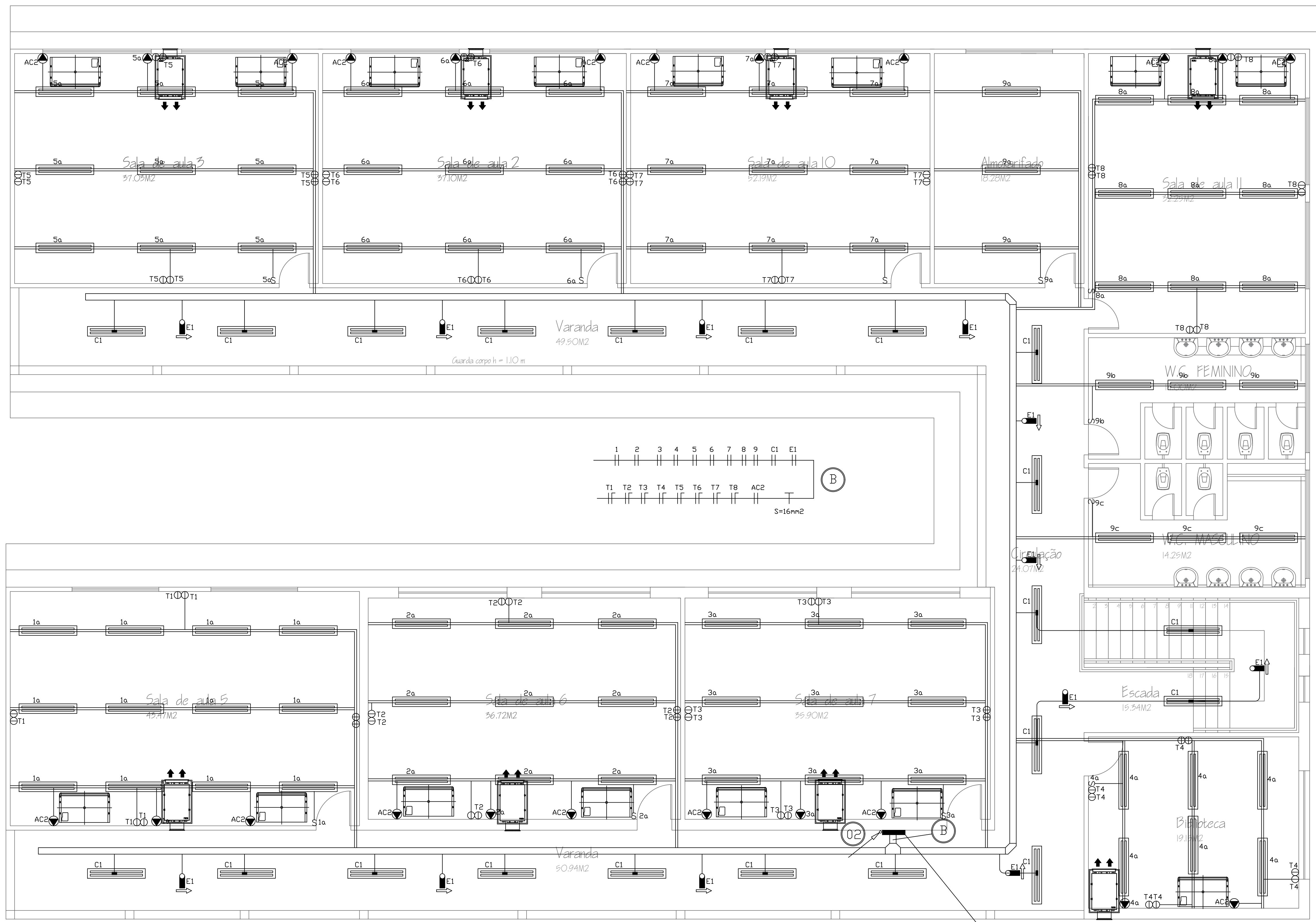


TABELA DE ALIMENTADORES DE BT							
Nº DO ALIM.	DE	PARA	SECCAO DO ALIMENTADOR	PROTECCAO (A)	DIST. (m)	ELET. (F)	POTENCIA
01	QG	QT ILUMINACAO 1	3x70+35+35	150A		3"	
02	QG	QT ILUMINACAO 2	3x35+25+25	100A		3"	

PADRÃO DE ENTRADA DE ENERGIA EM BAIXA TENSÃO
S/E



PLANTA DO PAVIMENTO SUPERIOR
Esc. 1:50

IDENTIFICACAO	DESCRICAO
—	QUADRO TERMINAL DE ILUMINACAO E TOMADAS
—	ELETRODUTO APARENTE
—	ELETRODUTO EMBUTIDO NO PISO
—	PERFILADO GALVANIZADO LISO 38x38mm
—	ELETROCALHA GALVANIZADA LISA COM TAMPA
—	TE PARA ELETROCALHA LISA COM TAMPA
—	CURVA HORIZONTAL PARA ELETROCALHA LISA COM TAMPA
—	CAIXA DE PASSAGEM EM ALVENARIA NO PISO
—	CAIXA DE PASSAGEM EM LIGA ALUMINIO TIPO CONDULETE
—	INTERRUPTOR BIPOLAR SIMPLES H=1,10m
—	TOMADA 2P+T UNIVERSAL BAIXA 127V/10A H=0,30m
—	TOMADA 2P+T UNIVERSAL MEDIA 127V/10A H=1,10m
—	TOMADA 3P+T UNIVERSAL BAIXA 220V/10A H=1,10m
—	TOMADA 3P+T UNIVERSAL MEDIA 220V/10A H=1,10m
—	SENSOR DE PRESENCIA EOU FOTOCELULA
—	TUBULACAO QUE DESCE
—	TUBULACAO QUE SOBEE
—	TUBULACAO QUE PASSA
—	FIACAO DE FASE, NEUTRO, RETORNO E TERRA
—	BLOCO AUTONOMO DE ILUMINACAO DE EMERGENCIA COM BATERIA INCORPORADA, EQUIPADA COM LAMPADA LED DE 18W
—	BLOCO AUTONOMO DE ILUMINACAO DE EMERGENCIA COM BATERIA INCORPORADA, EQUIPADA COM DUAS LAMPADAS LED DE 25W
—	APARELHO DE ILUMINACAO APARENTE EQUIPADA COM DUAS LAMPADAS DE LED DE 18W/4000K - COMPLETA
—	APARELHO DE ILUMINACAO APARENTE EQUIPADA COM UMA LAMPADA DE LED DE 18W/4000K - COMPLETA
—	POSTE METALICO DIAMETRO DE 63" DE ALTURA DE 3000mm EQUIPADA COM QUATRO LUMINARIAS COM LAMPADAS DE LED DE 25W
—	POSTE METALICO DIAMETRO DE 63" DE ALTURA DE 3000mm EQUIPADA COM DUAS LUMINARIAS COM LAMPADAS DE LED DE 25W
—	PONTO DE FORCA TRIFASICO-NEUTRO-TERRA

- NOTAS**
- ELETRODUTOS SERAO CONCEBIDOS EM ACO GALVANIZADO, QUANDO NAO INDICADO EM PLANTA DN. 63x4.
 - CABEAMENTO NAO INDICADO SERA DE SECCAO NOMINAL 2,5mm² FLEXIVEIS, COM ISOLACAO 750V.
 - ELETROCALHAS SERAO CONCEBIDAS EM ACO GALVANIZADO COM TAMPA, QUANDO NAO INDICADAS, DE 150x100mm.
 - OS FECHAMENTOS ESTANQUES, PONTOS PARA DRENAGEM, FURAÇÕES NAS PAREDES E OU LAJES, ABERTURAS NAS PORTAS SERAO ENCARGOS DA EMPRESA EXECUTORA.

OBSERVACOES

00	29/03/2022	Karina	Emissao Inicial
No.	DATA	DES	DESCRICAO
REVISOES			
CONTRATANTE:			
PREFEITURA MUNICIPAL DE ANGRA DOS REIS SECRETARIA MUNICIPAL DE OBRAS E SERVIÇOS PÚBLICOS DEPARTAMENTO DE PROJETOS E APOIO TÉCNICO Praça Nilo Peçanha, 186 - Centro, Angra dos Reis - RJ, 23900-901			
CONTRATADA:			
WIND ENGENHARIA Rua João Gomes Balista, 881 - Jardim Cidália - Tel.: (011) 5563-6529 - SP/SP.			
Proj. Técnico	Marcos Yoshida	Assinatura	Aprovação
CRPA - SP-061/2020			Data
Contratante:			
PREFEITURA MUNICIPAL DE ANGRA DOS REIS			
Unidade:			
E.M AUREA PIRES DA GAMA			
Endereço:			
ESTRADA : SANTA RITA I, SIN			
Assunto:			
PROJETO EXECUTIVO - INSTALACOES ELÉTRICAS PLANTA DO PAV. SUPERIOR E PADRÃO DE ENTRADA DE ENERGIA			
Escala:	Nº Desenho:		
1:50	E-02		

QT ILUMINACAO 2 02