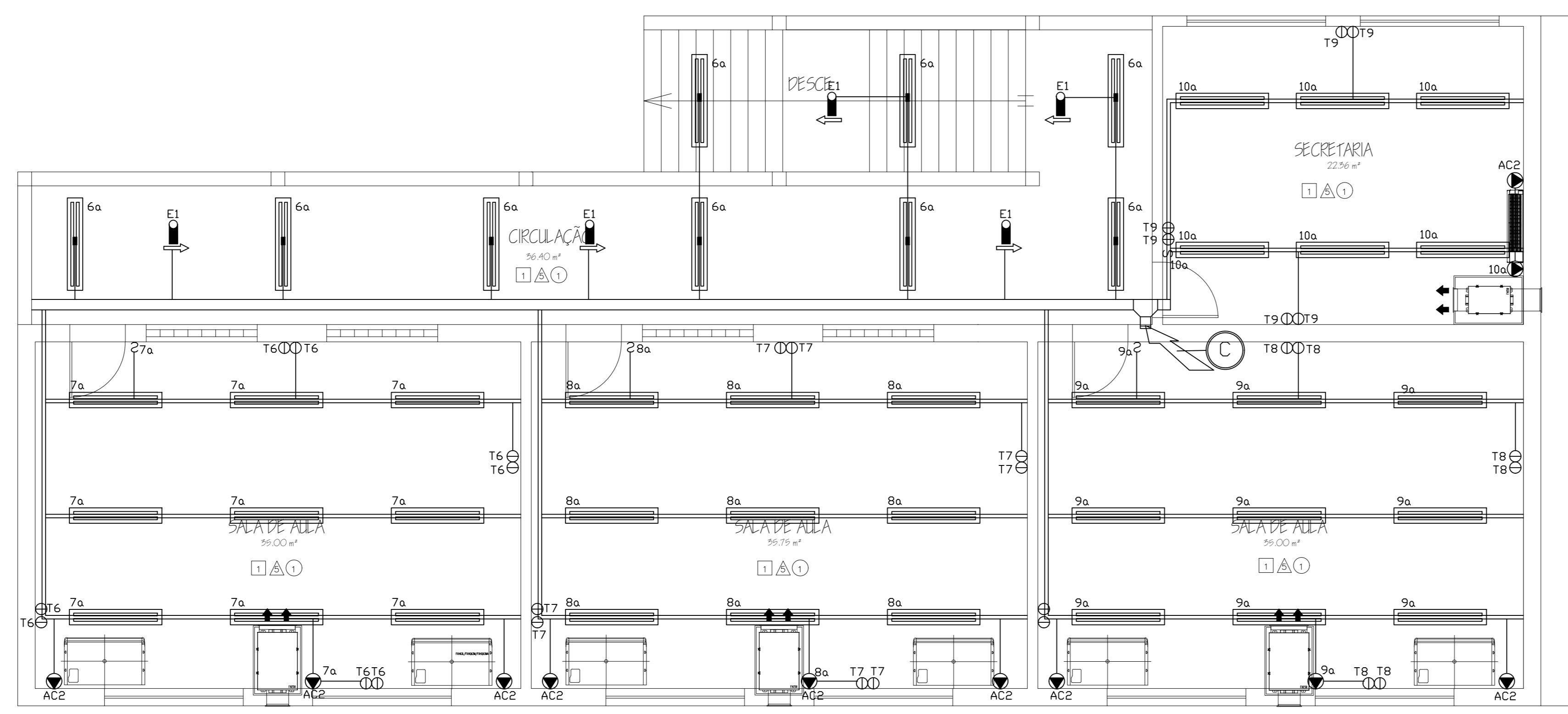
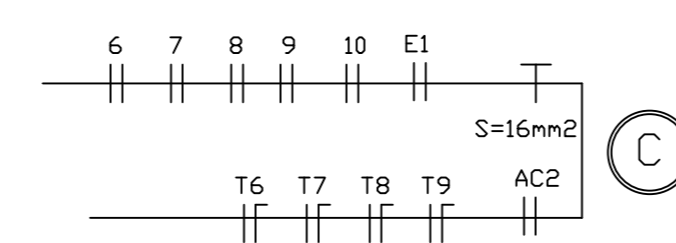


SIMBOLOGIA	
IDENTIFICAÇÃO	DESCRIÇÃO
	QUADRO TERMINAL DE ILUMINAÇÃO E TOMADAS
	ELETRODUTO APARENTE
	ELETRODUTO EMBUTIDO NO PISO
	PERFILADO GALVANIZADO LISO 38x38mm
	ELETROCALHA GALVANIZADA LISA COM TAMPA
	TE PARA ELETROCALHA LISA COM TAMPA
	CURVA HORIZONTAL PARA ELETROCALHA LISA COM TAMPA
	CAIXA DE PASSAGEM EM ALVENARIA NO PISO
	CAIXA DE PASSAGEM EM LIGA ALUMÍNIO TIPO CONDULETE
	INTERRUPTOR BIPOLAR SIMPLES H=1,10cm
	TOMADA 2P+T UNIVERSAL BAIXA 127V/10A H=0,30cm
	TOMADA 2P+T UNIVERSAL MEDIA 127V/10A H=1,10cm
	TOMADA 3P+T UNIVERSAL BAIXA 220V/10A H=1,10cm
	TOMADA 3P+T UNIVERSAL MEDIA 220V/10A H=1,10cm
	SENSOR DE PRESENCIA EOU FOTOCELULA
	TUBULACAÇÃO QUE DESCE
	TUBULACAÇÃO QUE SOBE
	TUBULACAÇÃO QUE PASSA
	FIACAÇÃO DE FASE, NEUTRO, RETORNO E TERRA
	BLOCO AUTÔNOMO DE ILUMINAÇÃO DE EMERGÊNCIA COM BATERIA INCORPORADA, EQUIPADA COM LÂMPADA LED DE 18W
	BLOCO AUTÔNOMO DE ILUMINAÇÃO DE EMERGÊNCIA COM BATERIA INCORPORADA, EQUIPADA COM DUAS LÂMPADAS LED DE 25W
	APARELHO DE ILUMINAÇÃO APARENTE EQUIPADA COM DUAS LÂMPADAS DE LED DE 18W/4000K - COMPLETA
	APARELHO DE ILUMINAÇÃO APARENTE EQUIPADA COM UMA LÂMPADA DE LED DE 18W/4000K - COMPLETA
	POSTE METÁLICO DIÂMETRO DE 437 DE ALTURA DE 3000mm EQUIPADA COM QUATRO LÂMPADAS COM LÂMPADAS DE LED DE 25W
	POSTE METÁLICO DIÂMETRO DE 437 DE ALTURA DE 3000mm EQUIPADA COM DUAS LÂMPADAS COM LÂMPADAS DE LED DE 25W
	PONTO DE FORÇA TRIFÁSICO-NEUTRO-TERRA



PLANTA BAIXA: 2º PAVIMENTO

ESCALA 1:50



NOTAS

- ELETRODUTOS SERÃO CONCEBIDOS EM AÇO GALVANIZADO, QUANDO NÃO INDICADO EM PLANTA DN: 03x4".
- CABEAMENTO NÃO INDICADO SERÁ DE SEÇÃO NOMINAL 2,5mm², FLEXÍVEIS, COM ISOLAÇÃO 750V.
- ELETROCALHAS SERÃO CONCEBIDAS EM AÇO GALVANIZADO COM TAMPAS, QUANDO NÃO INDICADAS, DE 150x100mm.
- OS FECHAMENTOS ESTANQUES, PONTOS PARA DRENAGEM, FURAÇÕES NAS PAREDES E OU LAJES, ABERTURAS NAS PORTAS SERÃO ENCARGOS DA EMPRESA EXECUTORA.

OBSERVAÇÕES

NO	DATA	DES	DESCRIÇÃO
REVISÕES			
CONTRATANTE: PREFEITURA MUNICIPAL DE ANGRA DOS REIS SECRETARIA MUNICIPAL DE OBRAS E SERVIÇOS PÚBLICOS DEPARTAMENTO DE PROJETOS E APOIO TÉCNICO Praça Nilo Peçanha, 186 - Centro, Angra dos Reis - RJ, 23900-901			
CONTRATADA:  WIND ENGENHARIA Rua João Gomes Balista, 881 - Jardim Cidália - Tel.: (011) 5563-6529 - SP/SP.			
Resp. Técnico	Marcos Yoshida	Assinatura:	Aprovação:
CREA	10º-dec/2010		Data:
Contratante: PREFEITURA MUNICIPAL DE ANGRA DOS REIS Unidade: E.M PEDRO SOARES Endereço: PROVETÁ, S/N Assunto: PROJETO EXECUTIVO - INSTALACOES ELETRICAS 2 PAVIMENTO - DISTRIBUICAO DE ILUMINACAO E TOMADAS			
Escala:	1:50	Nº Desenho:	E-02