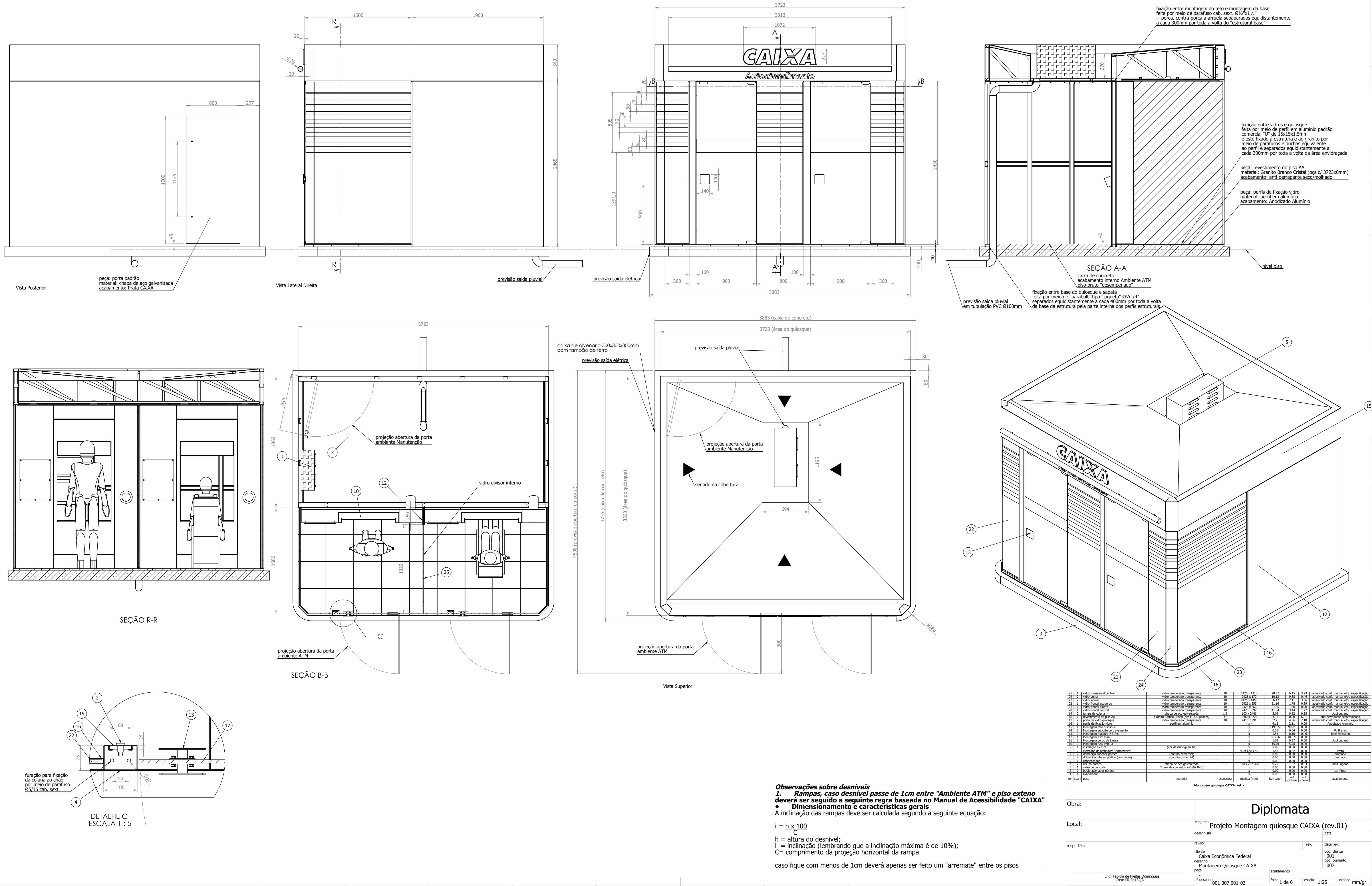


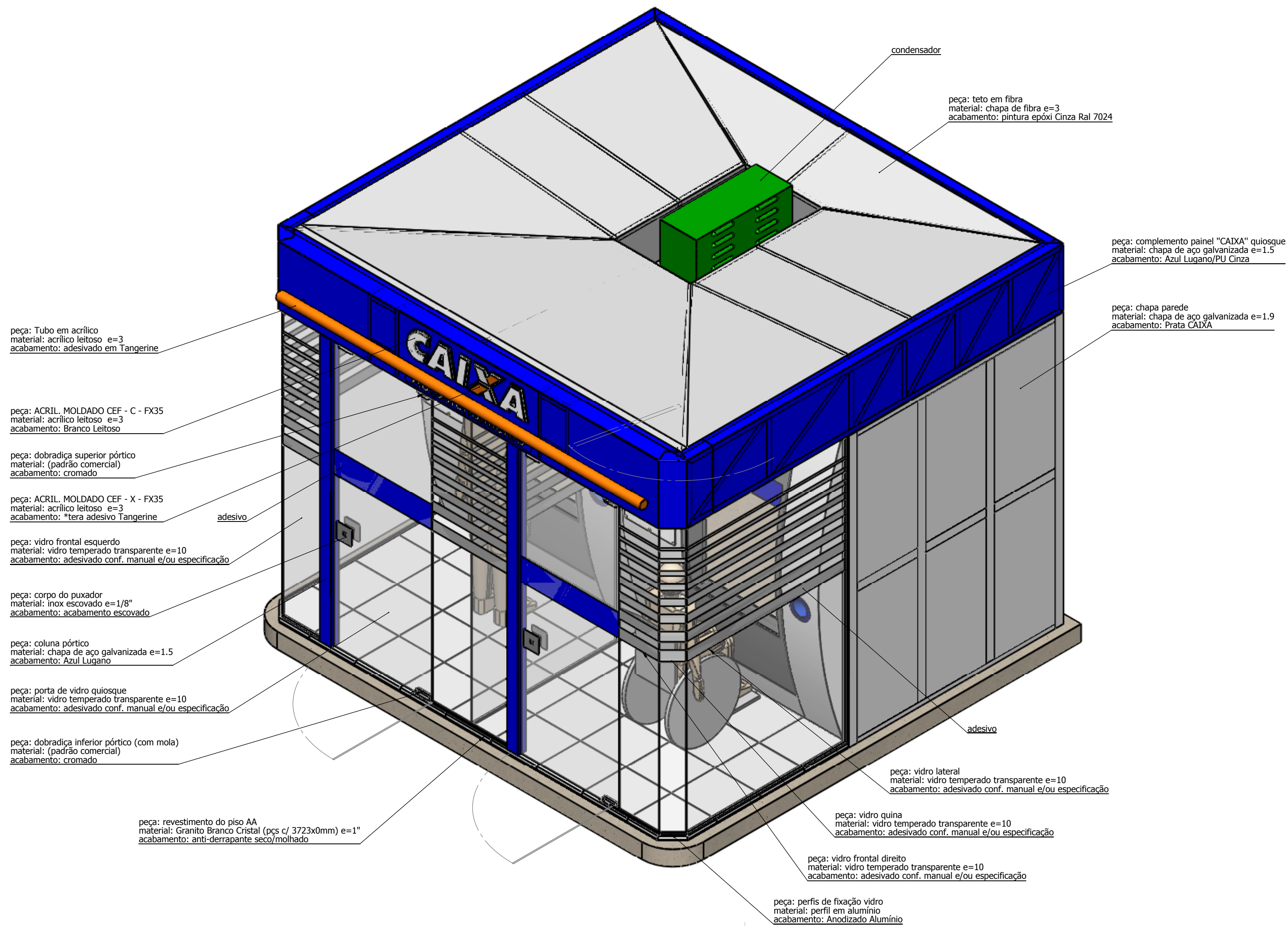
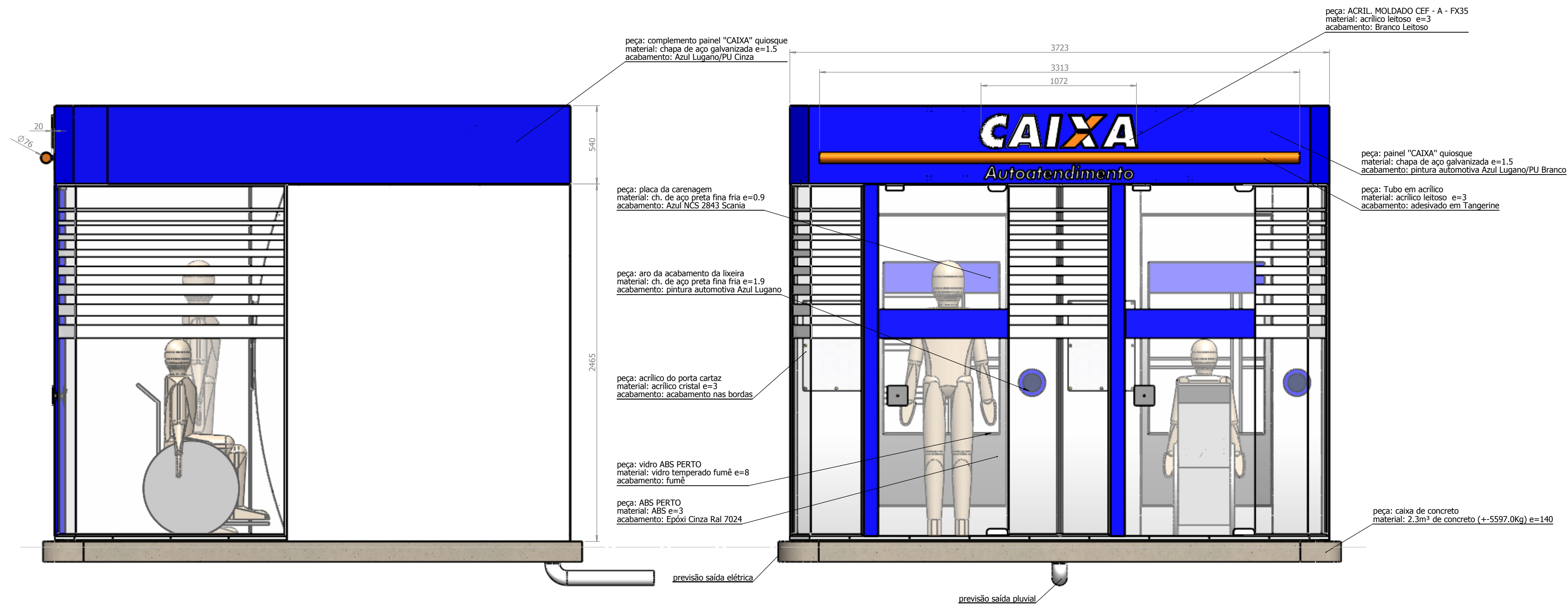
# Quiosque CAIXA

## Dimensionamento Geral





Quiosque CAIXA  
Arquitetônico/Humanizado



Obra:	Diplomata			
Local:	conjunto	Projeto Montagem quiosque CAIXA (rev.01)		
resp. Téc:	desenhista	data	rev.	data rev.
	revisor			
	cliente	001	001	001
	desenho	Montagem Quiosque CAIXA	007	007
	peça	acabamento	folha 2 de 6	escala 1:20
	peça	001 007 001-02	unidade	mm/gr
Eng: Fabiula de Freitas Domingues Crea: PR-34132/D				



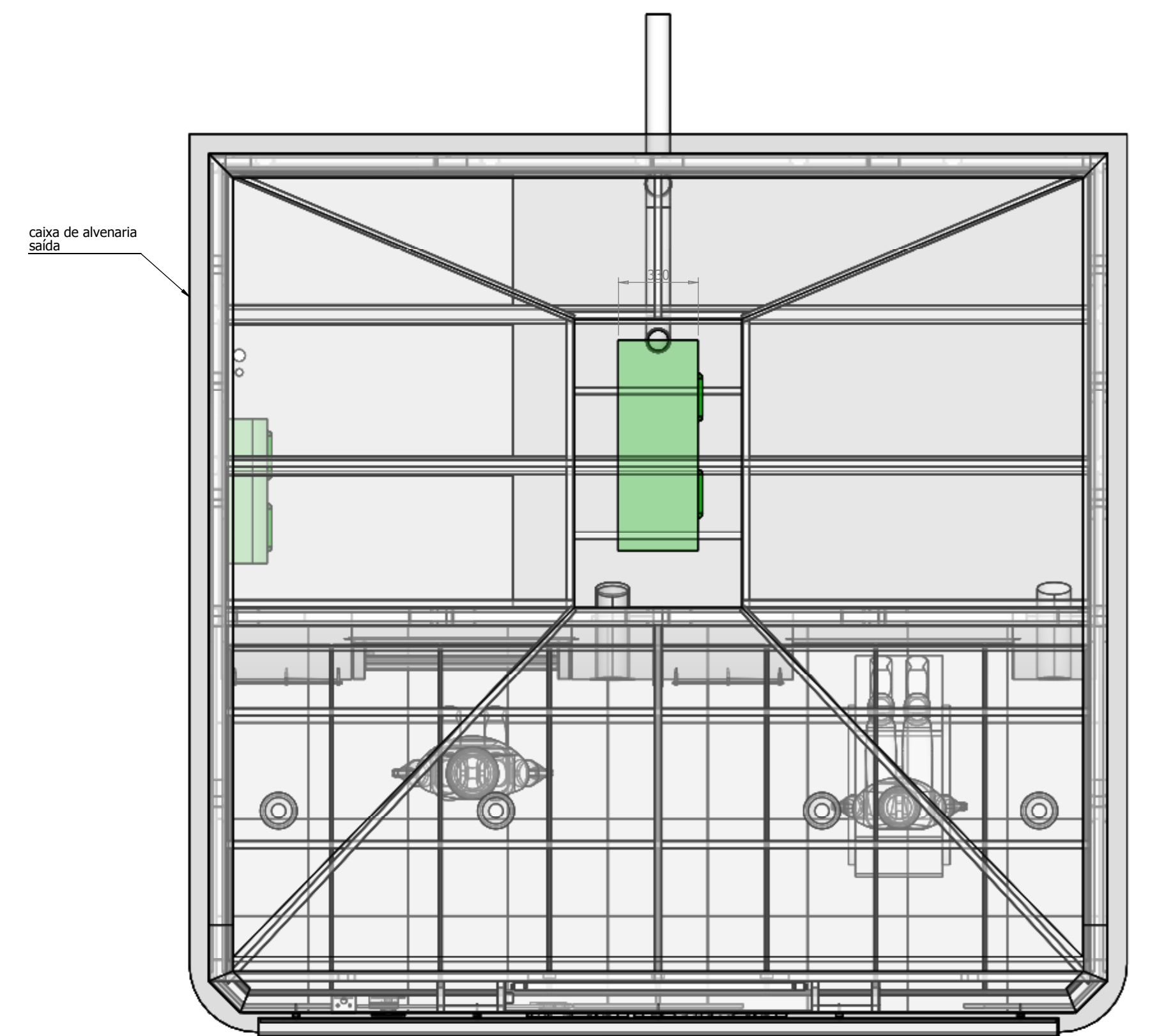
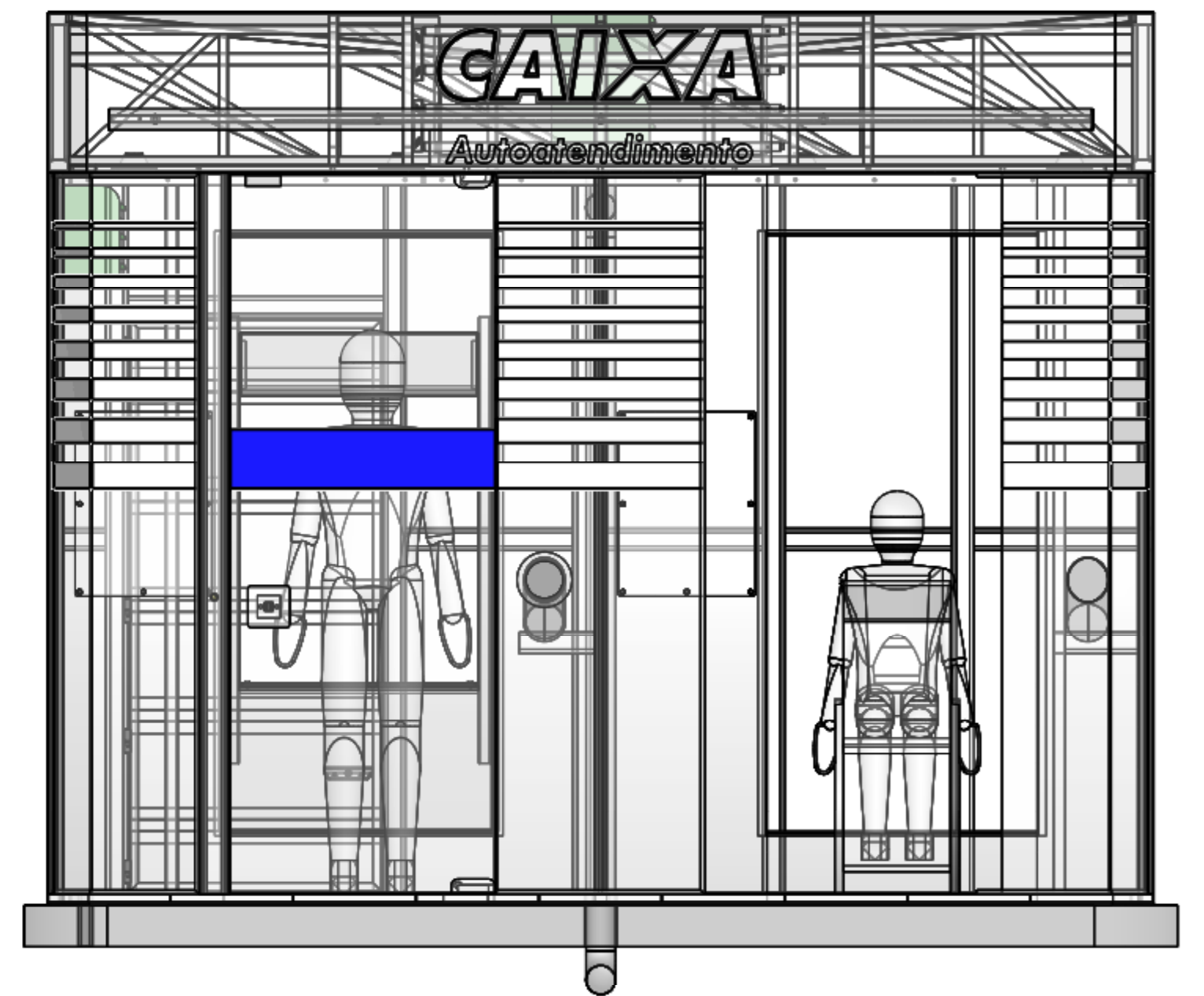
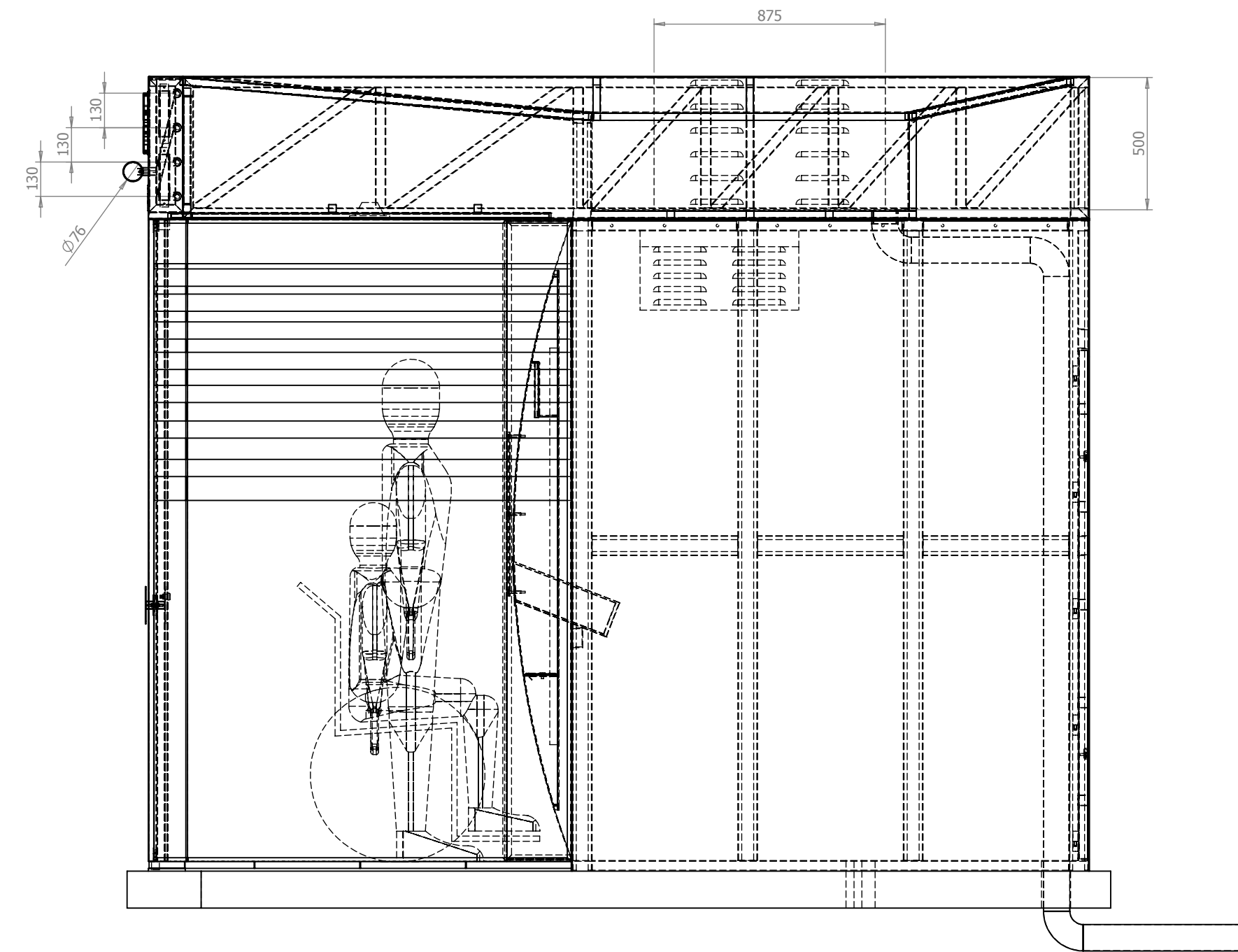
## A



C

quadro de entrada  
quadro telefone  
quadro lógica

01 pç lâmpada 60W



quant.	potência(W)	quadro de cargas	
		total(W)	item
03	100	300	tomada geral
02	03	06	interruptor
04	60	240	lâmpadas
01	40	80	reator eletrônico
01	30	30	fechadura eletrônica
15	20	300	"Timer" (para iluminação de luminosa)
01	1200	1200	condensador
01	2200	2200	evaporador
TOTAL	3648	4086	

DETALHE D  
ESCALA 1 : 10

Obra:

Local:

resp. Téc:

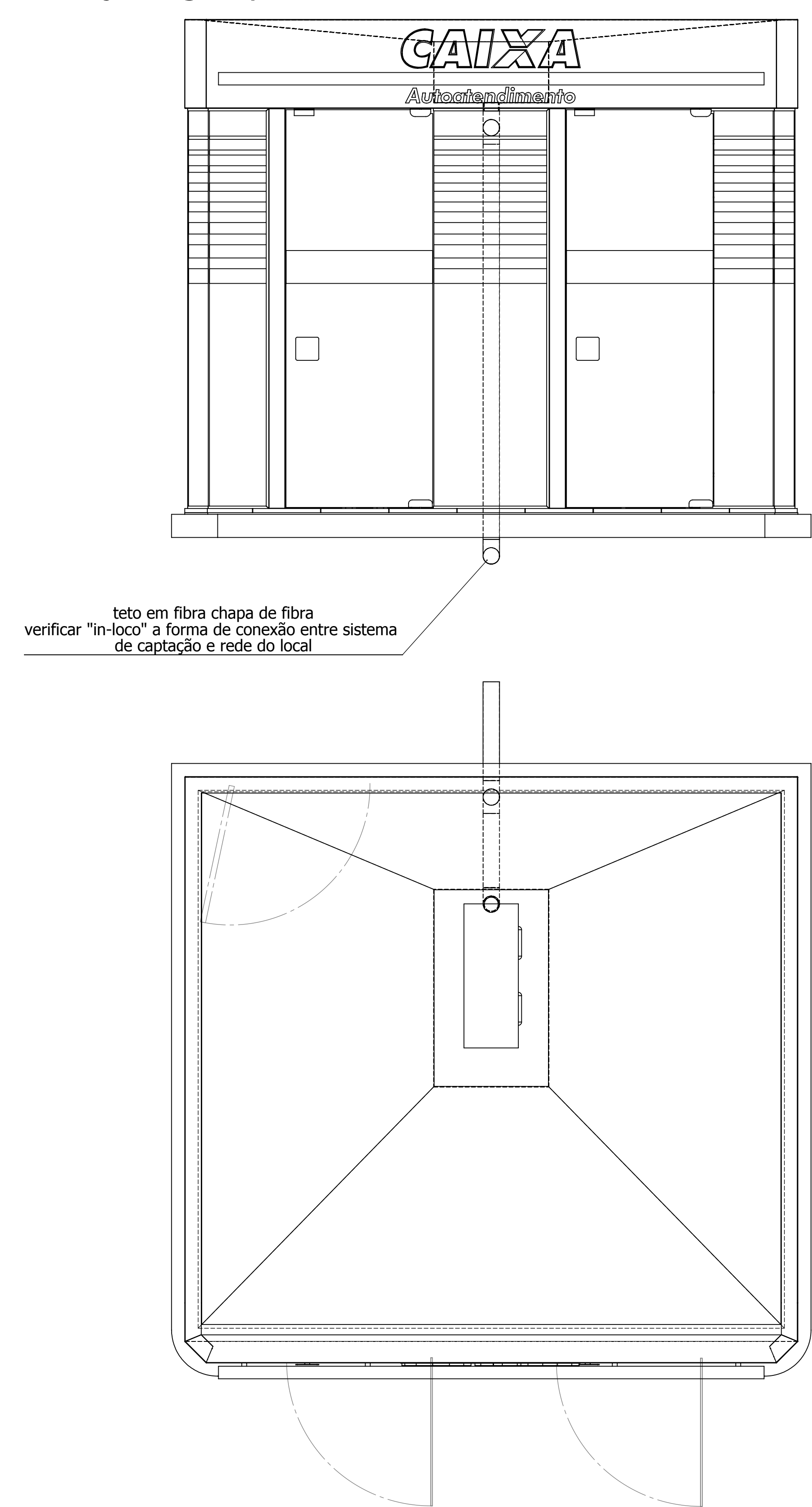
		<h1>Diplomata</h1>			
		<b>Projeto Montagem qiosque CAIXA (rev.01)</b>			
conjunto				data	
desenhista					
revisor		rev.		data rev.	
cliente				cod. cliente	
Caixa Econômica Federal				001	
desenho				cod. conjunto	
Montagem Qiosque CAIXA				007	
papel		acabamento			
nr desenho		folha 3 de 6		escala 1:20	unidade mm/gr
001 007 001-02					

6/4/2010

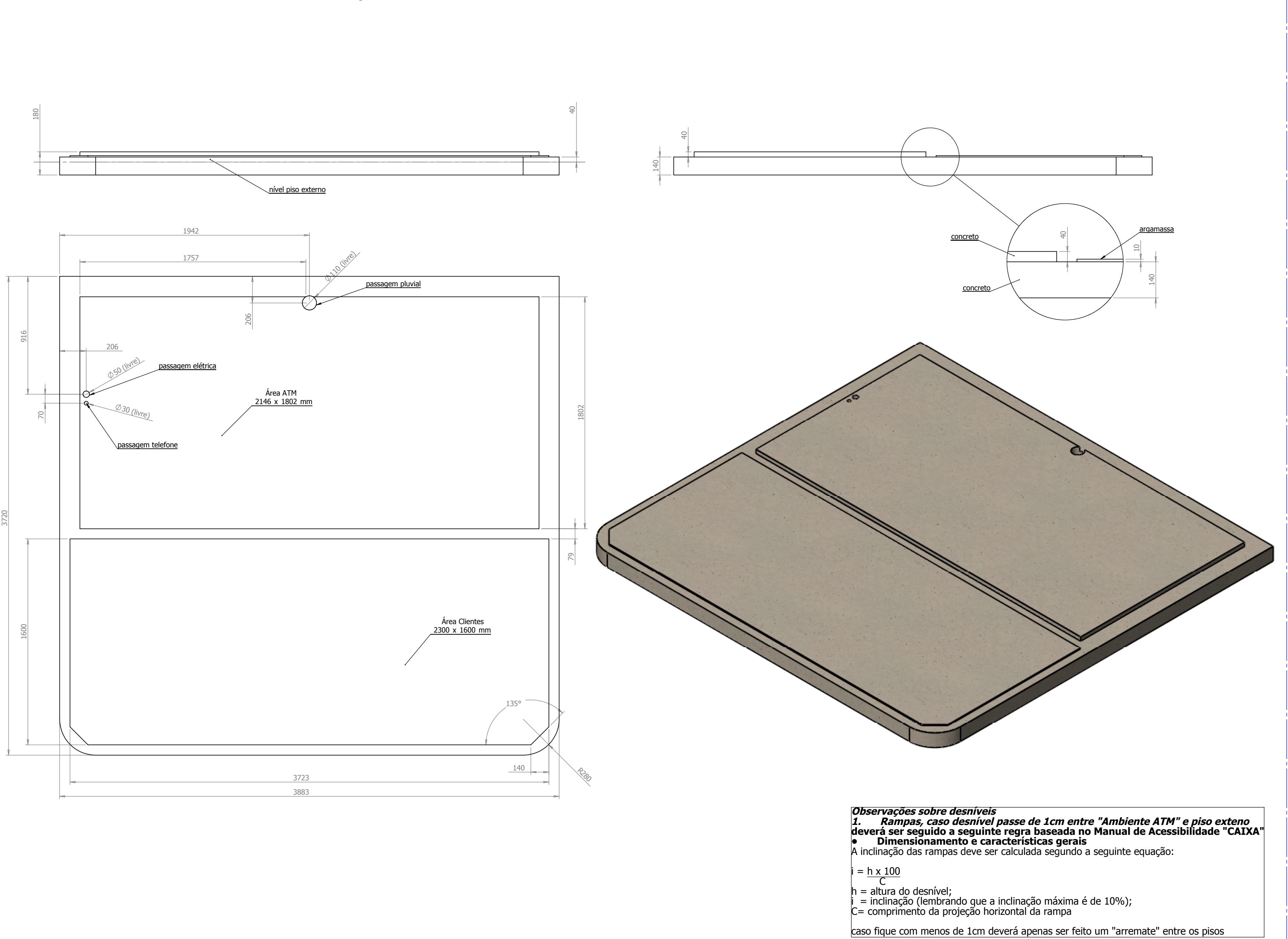


Quiosque CAIXA  
detalhes

Quiosque CAIXA  
tubulação água pluvial



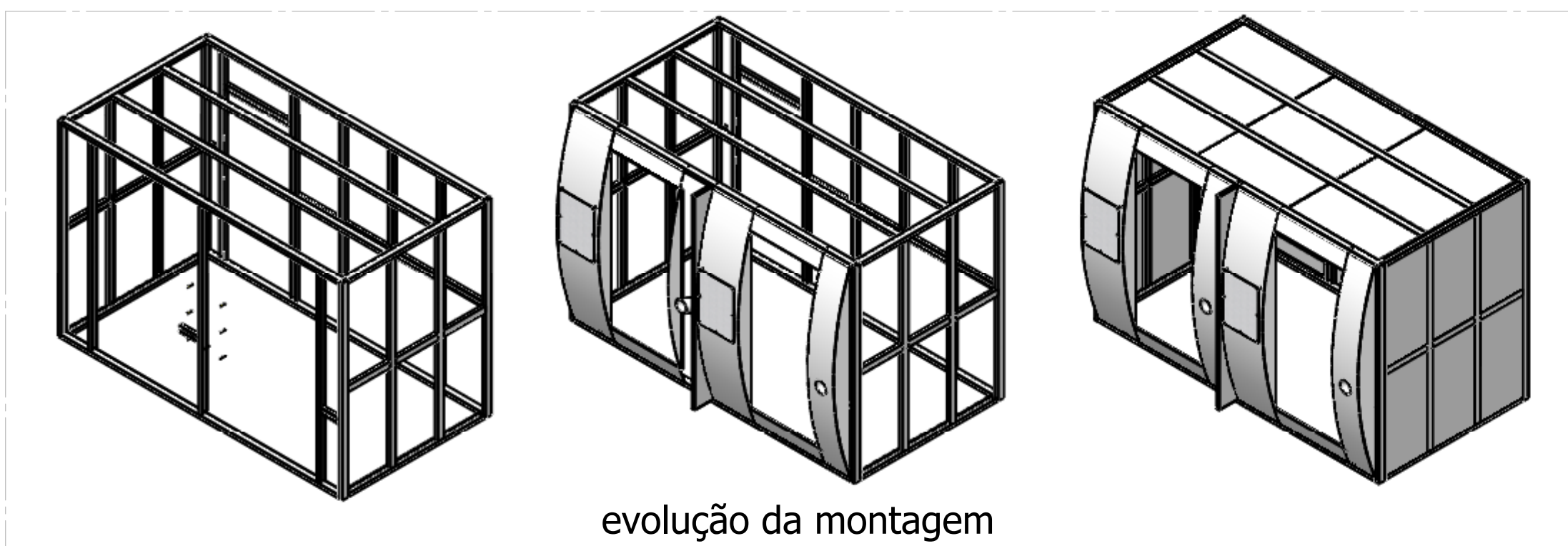
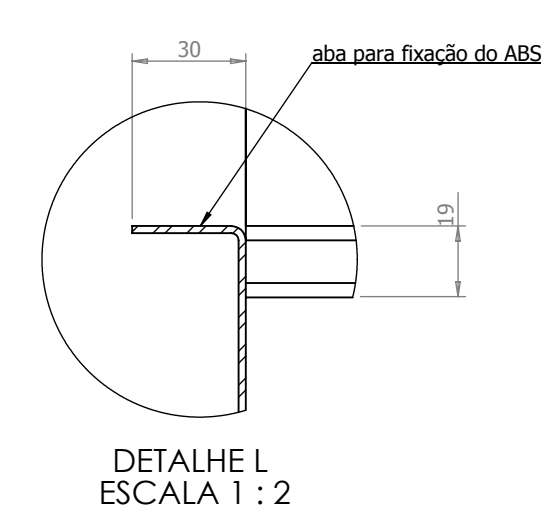
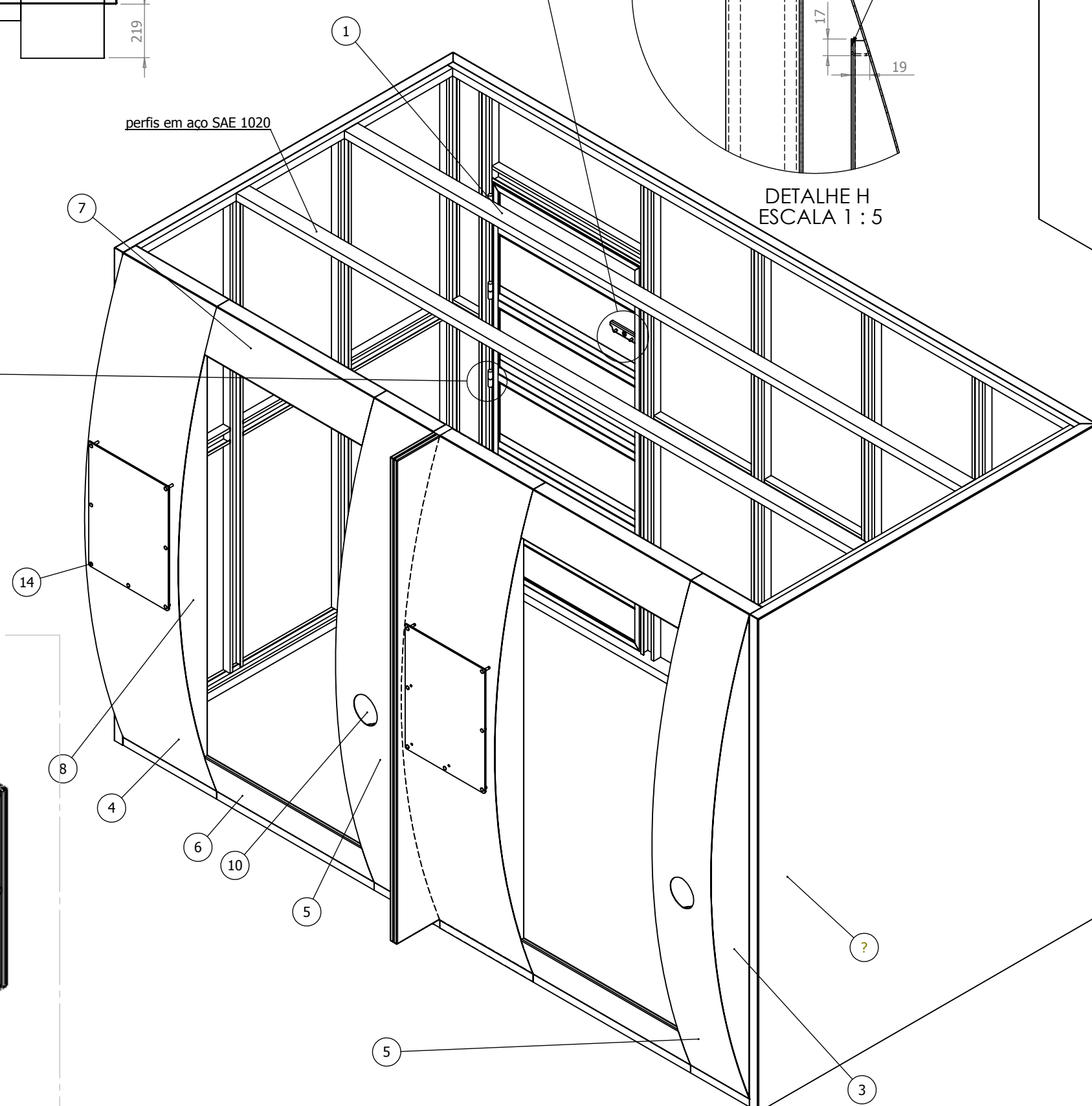
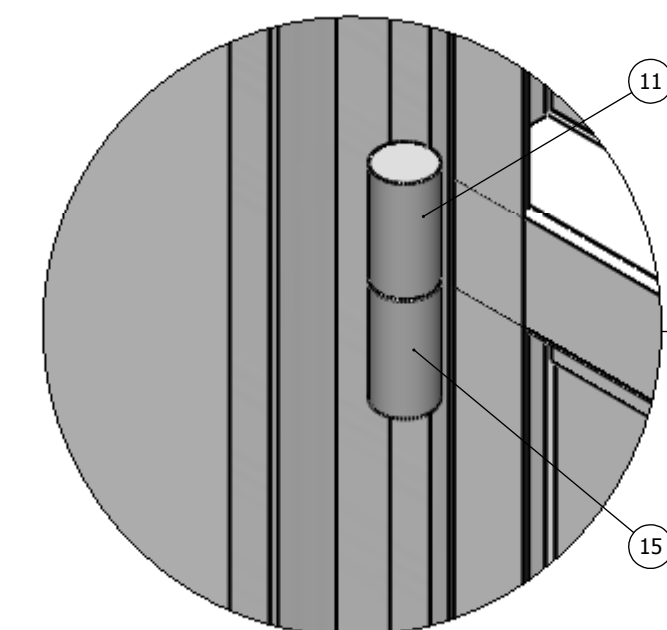
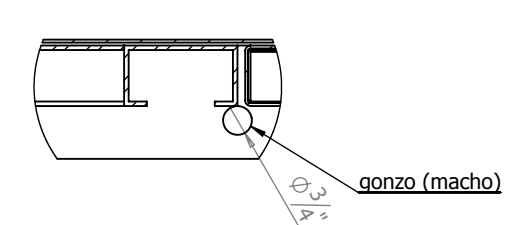
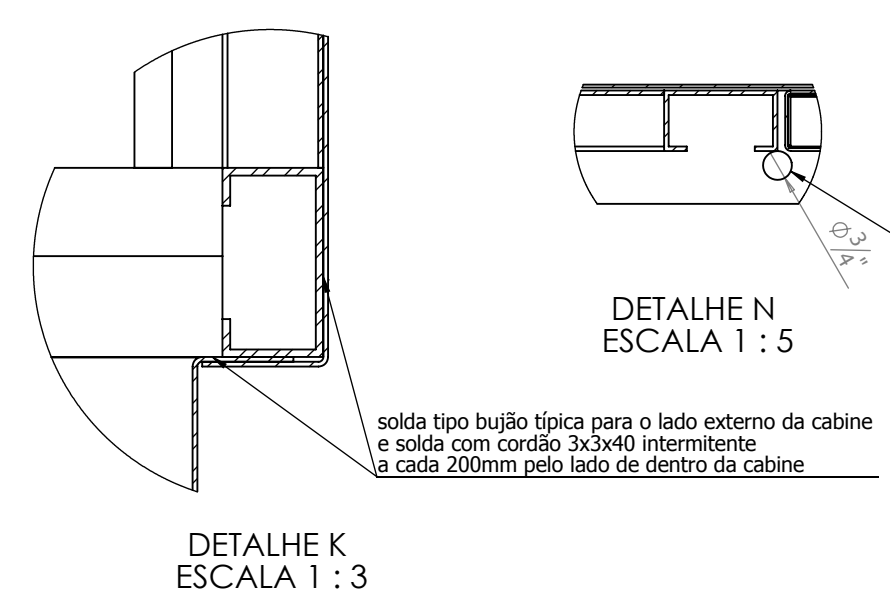
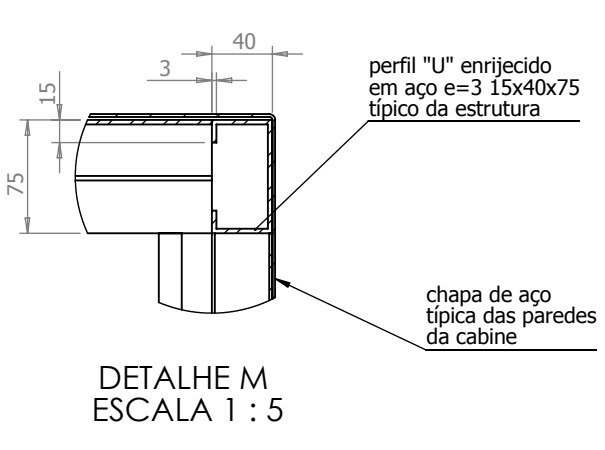
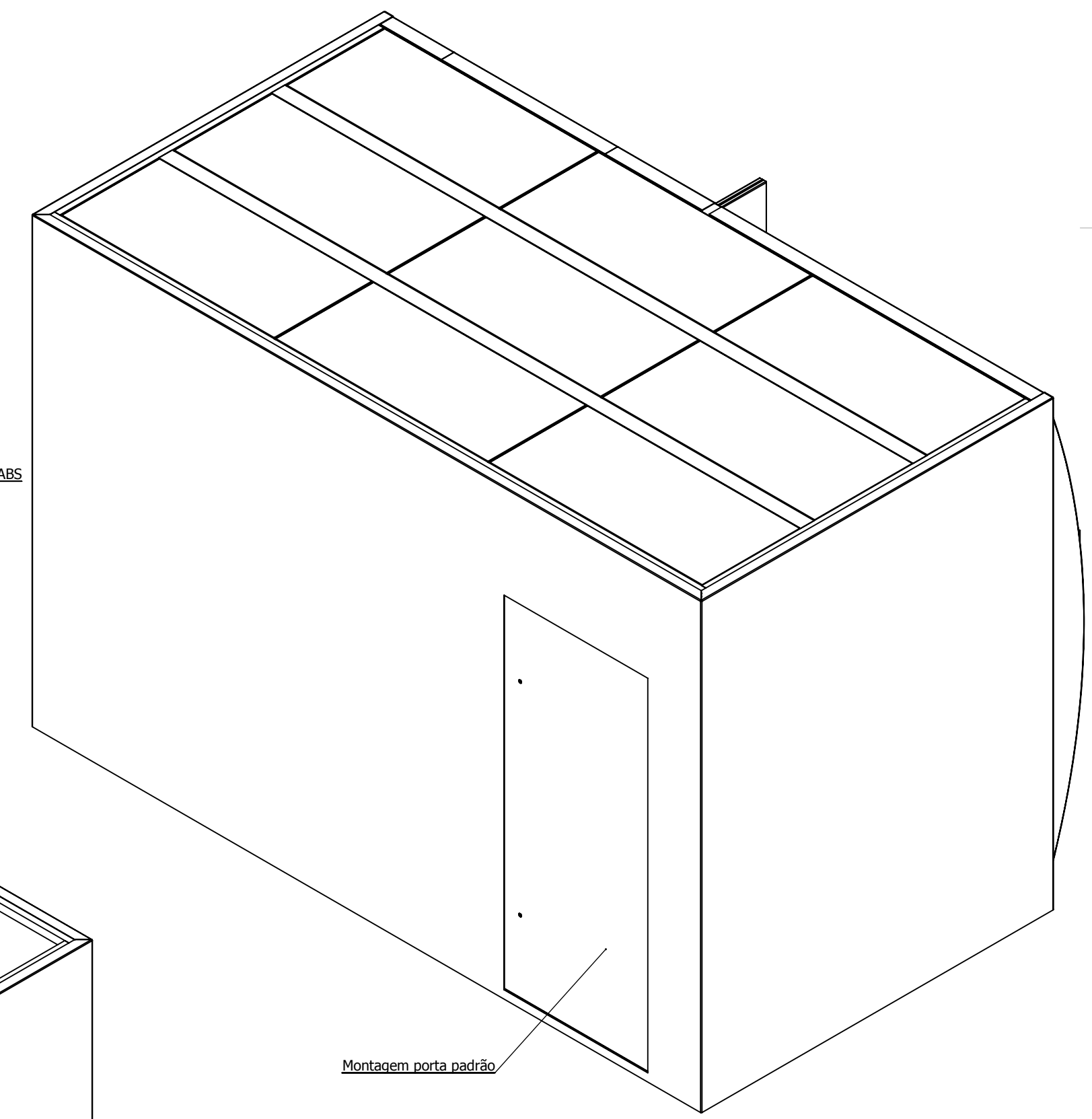
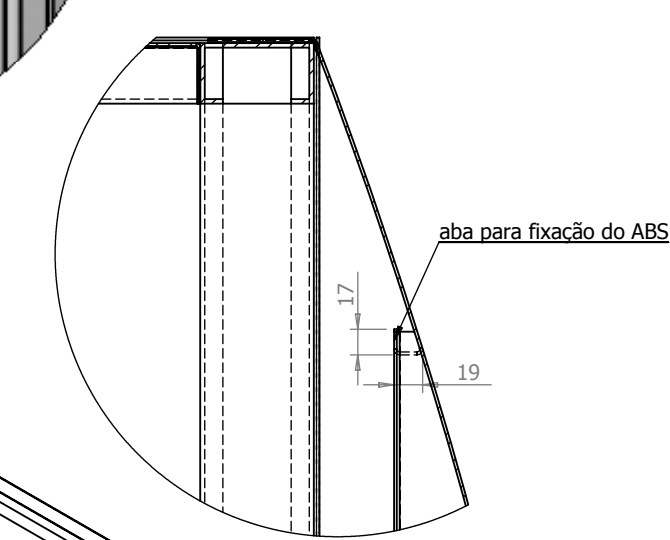
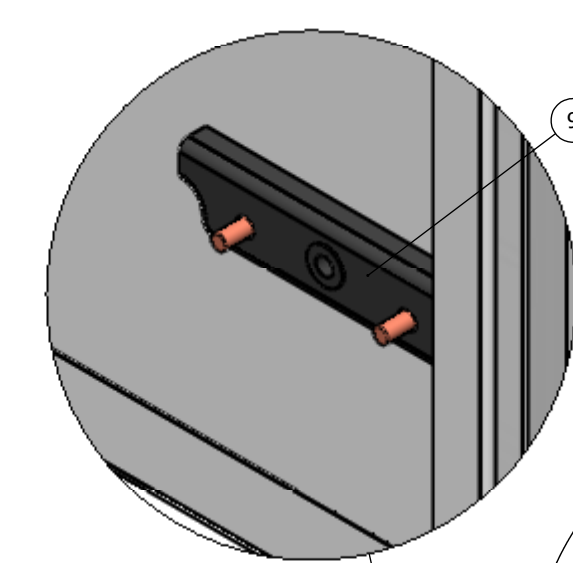
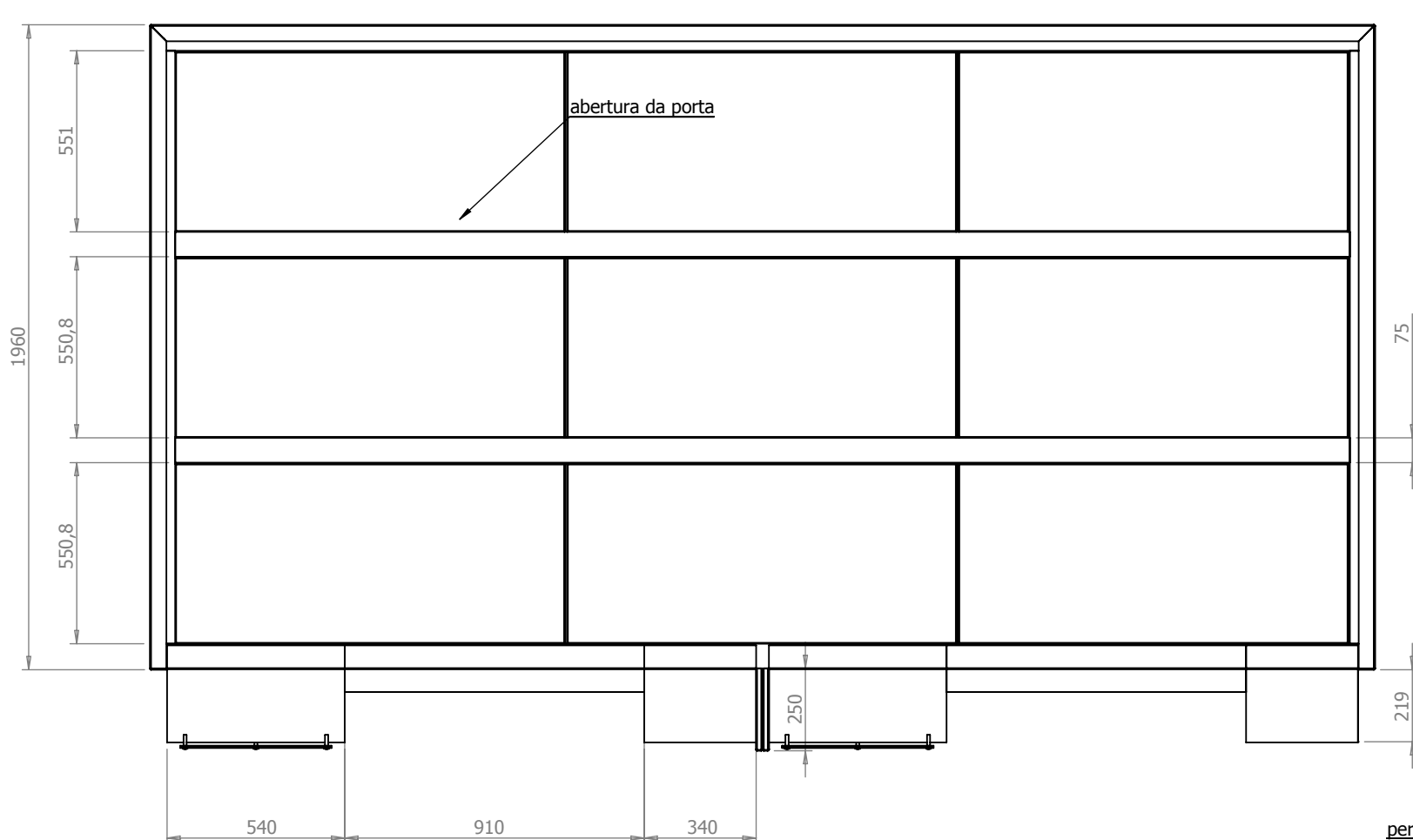
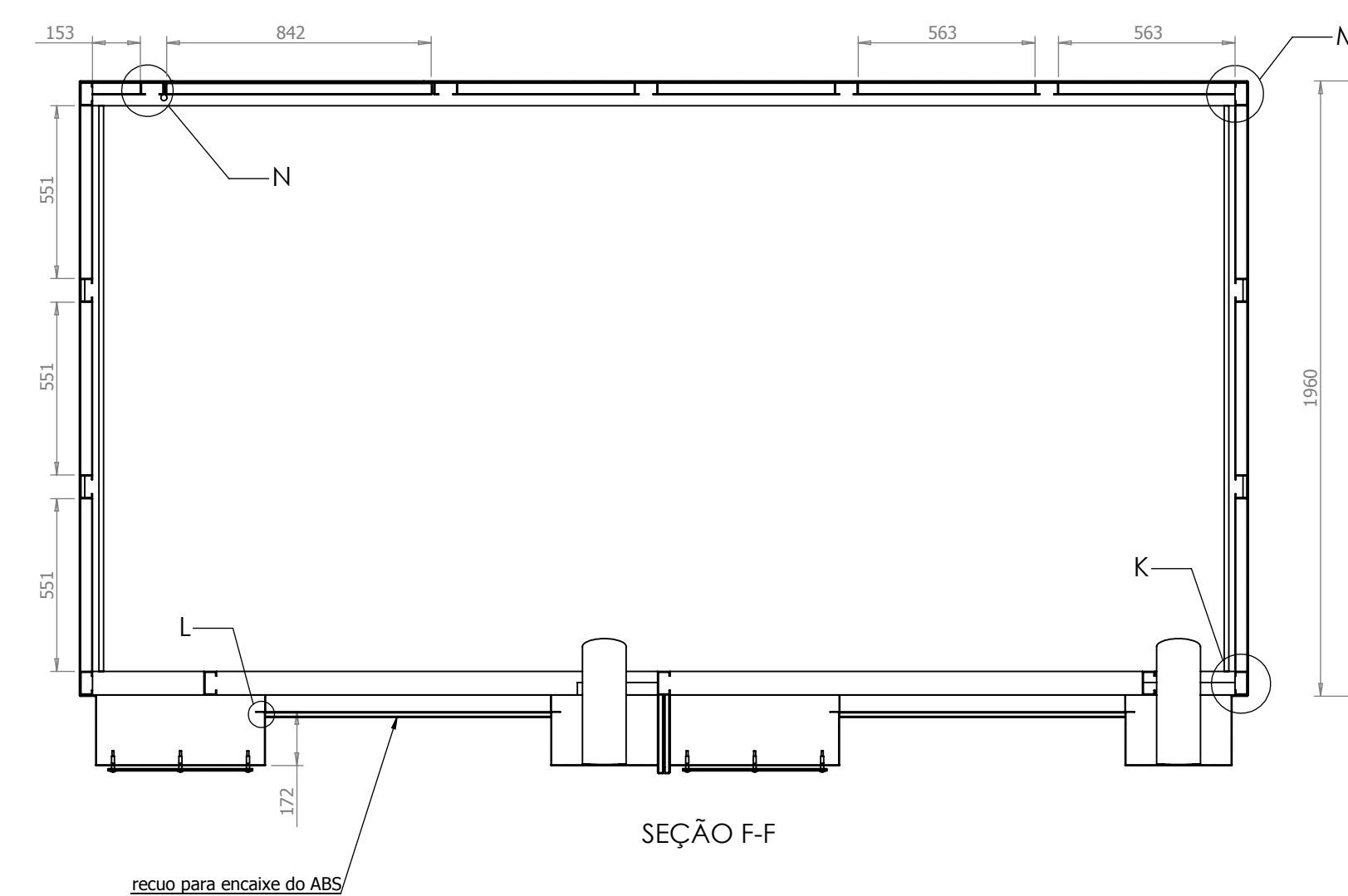
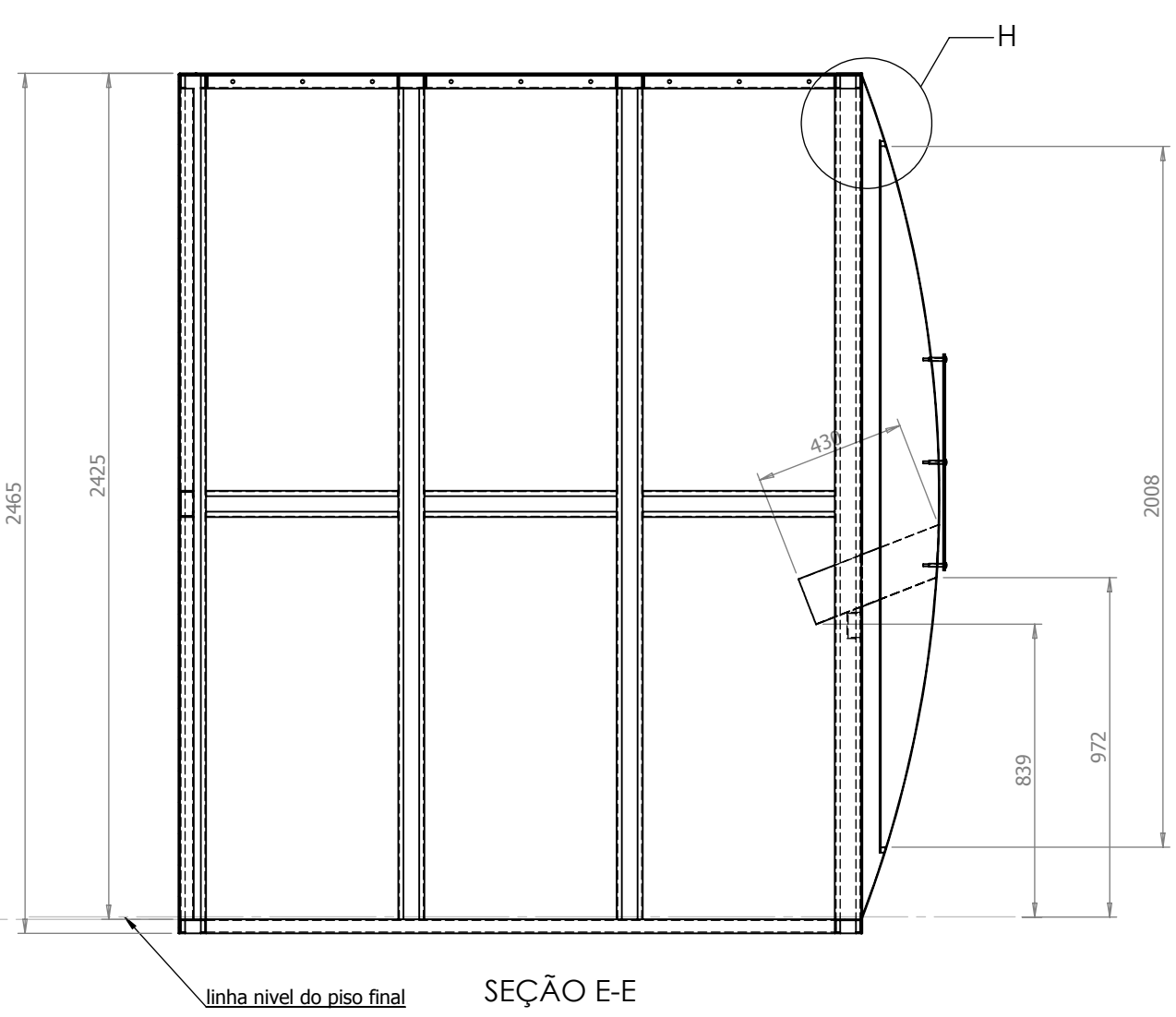
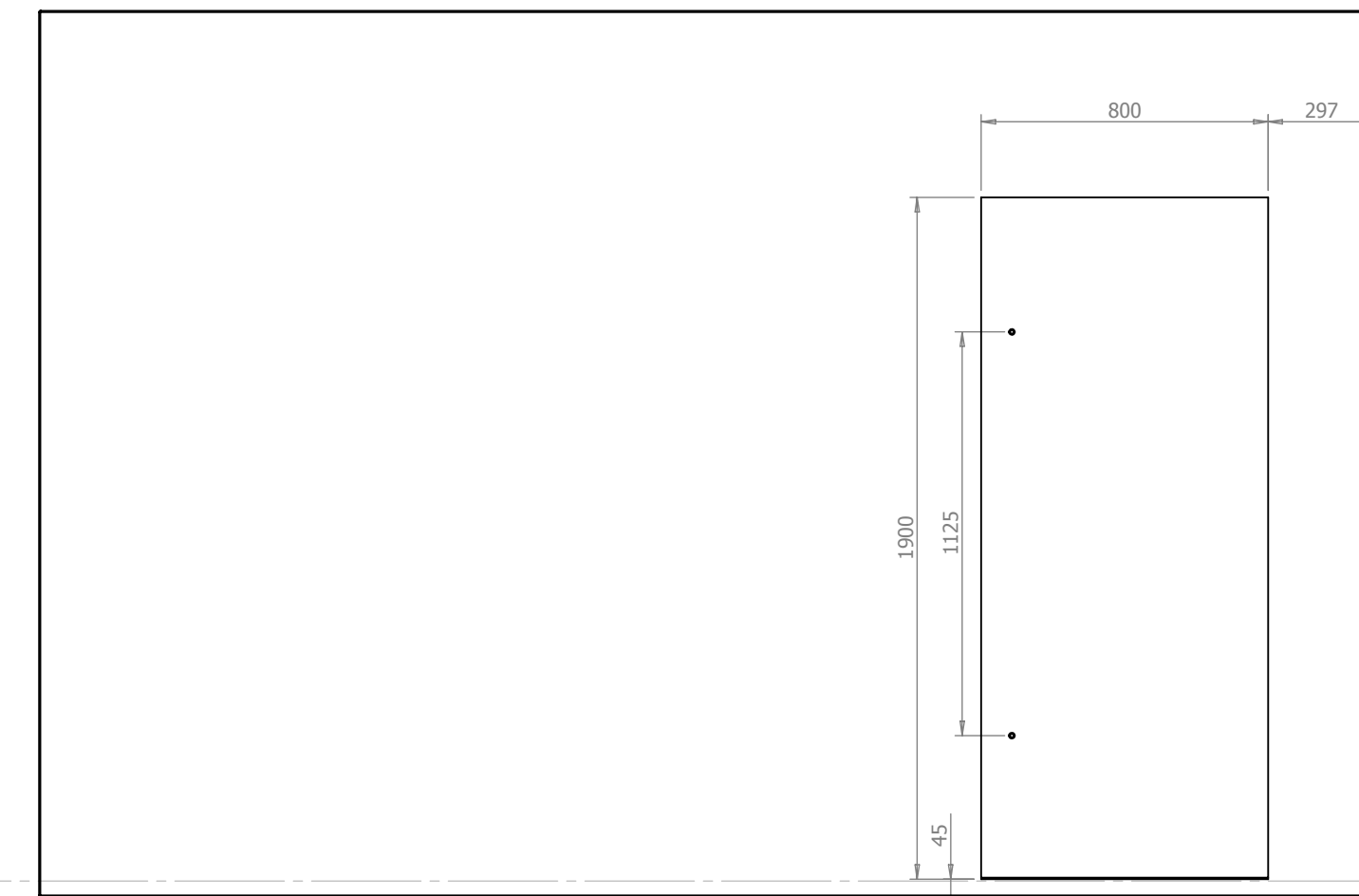
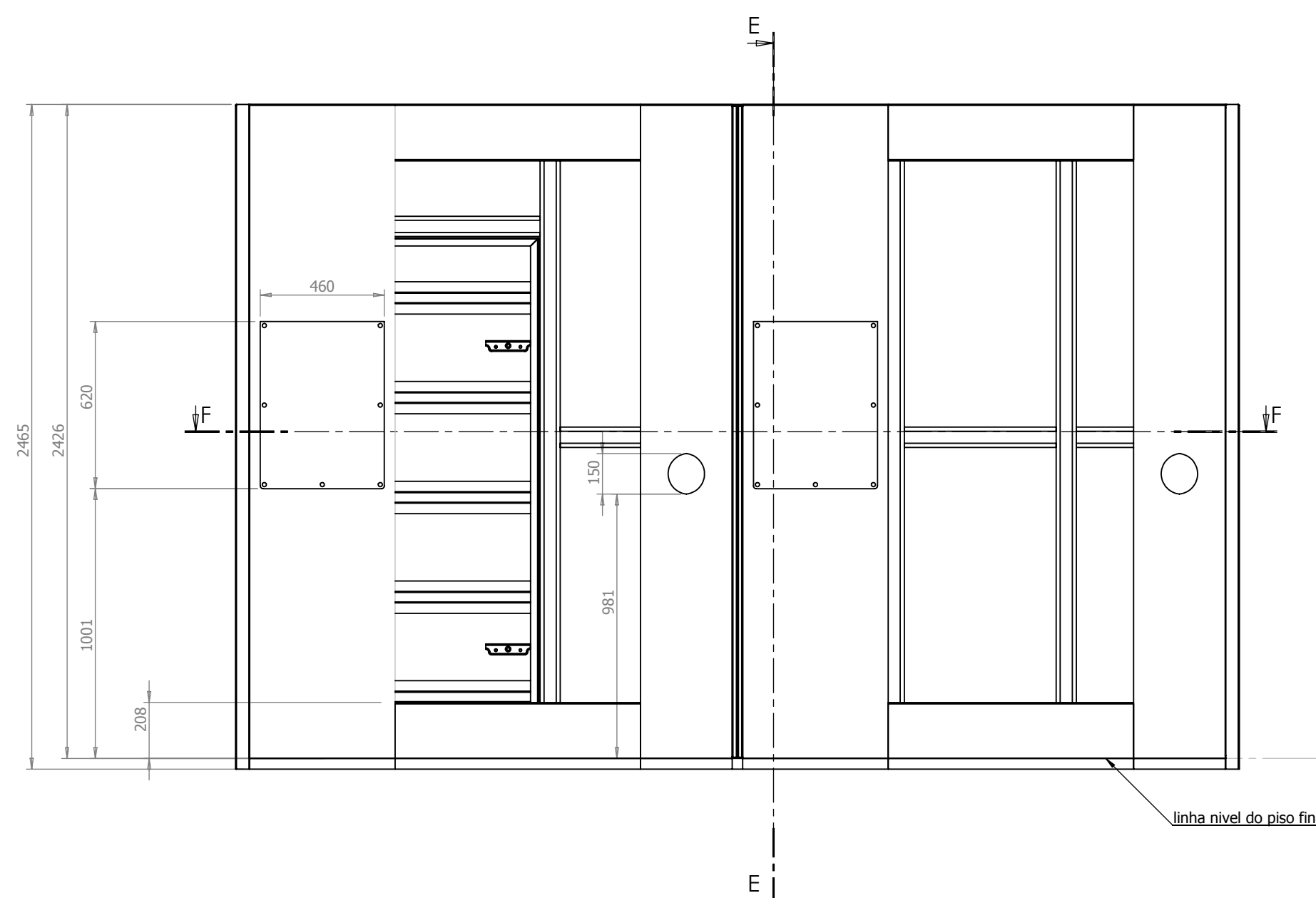
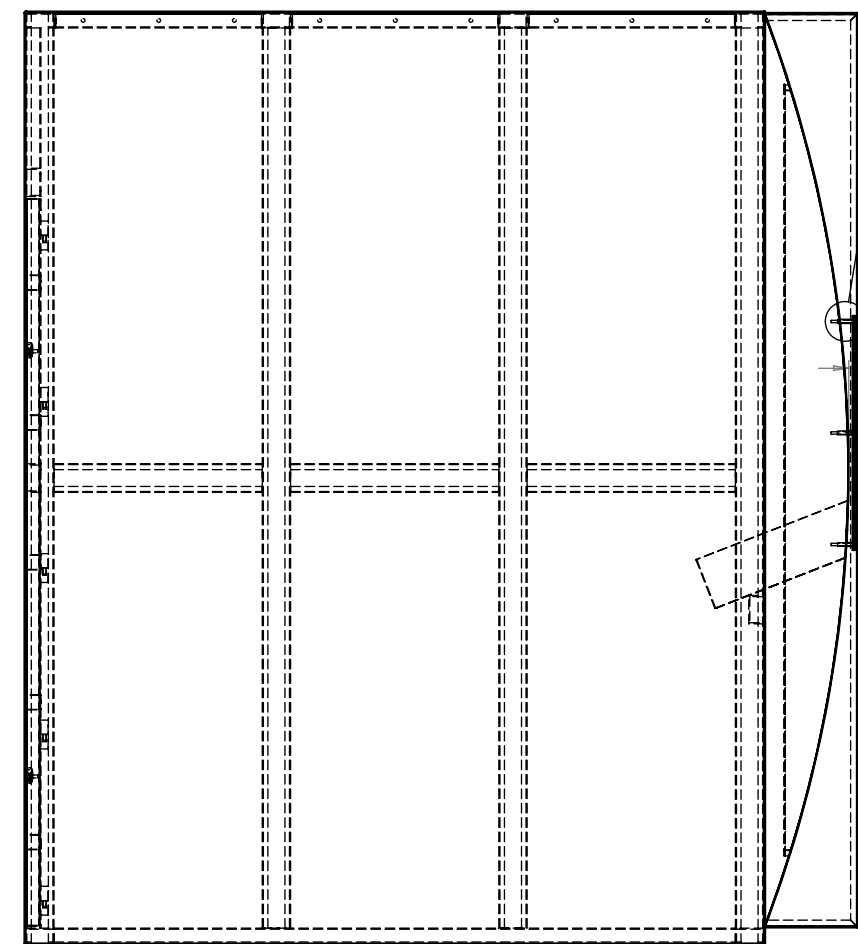
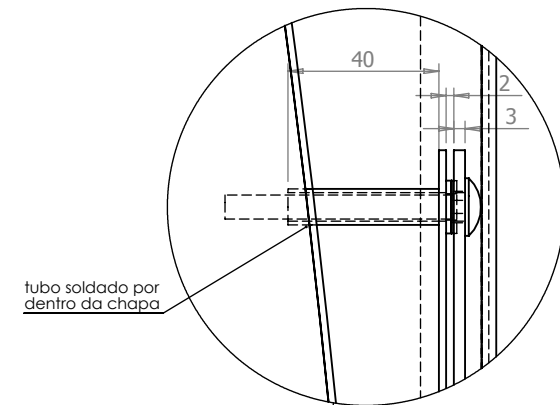
Quiosque CAIXA  
dimensionamento da sapata



Obra:	Diplomata			
Local:	conjunto	Projeto Montagem quiosque CAIXA (rev.01)		
	desenhista		data	
resp. Téc:	revisor	rev.	data rev.	
	cliente		cod. cliente	
	desenho		cod. conjunto	
	proj.		007	
Eng: Fabíola de Freitas Domingues Crea: PR-34132/D	acabamento	folha	4 de 6	escala 1:20 unidade mm/gr
	proj. desenho	001 007 001-02		



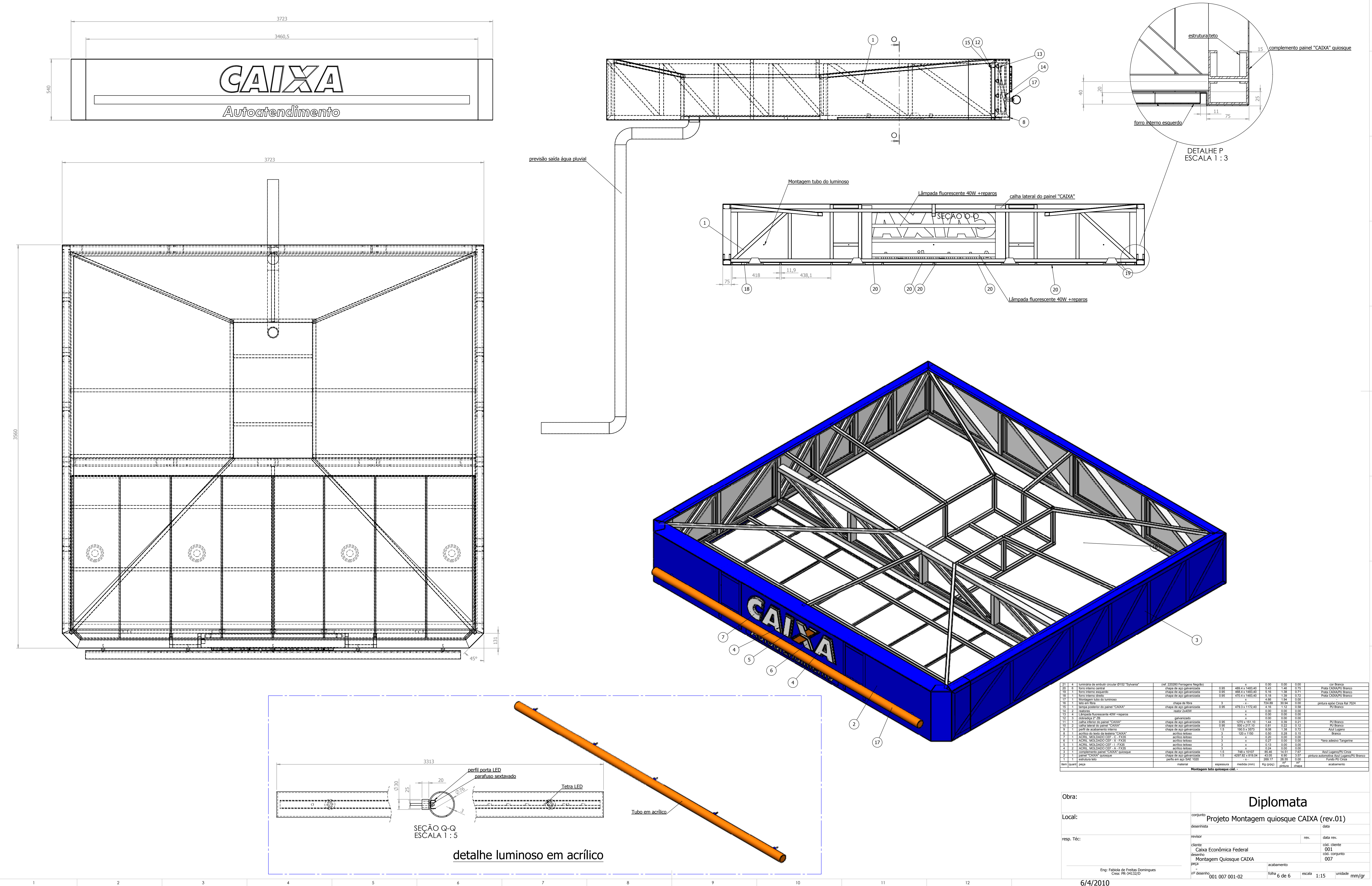
## Quiosque CAIXA estrutura base

[illegible]

Obra:	<h1 style="text-align: center;">Diplomata</h1>				
Local:					
resp. Téc:	conjunto	Projeto Montagem quioscos CAIXA (rev.01)			data
	deseñista				
	revisor		rev.	data rev.	
	cliente	CAIXA Económica Federal			cód. cliente
	deseño	Montagem Quioscos CAIXA			cód. conjunto
	proj				007
	+	acabamento			
	por deseño	001 007 001-02	folha	5 de 6	escala 1:20
					unidade mm/gr
<p>Eng: Fabiano de Freitas Domingues          Cre: PR-3413/D</p>					



Quiosque CAIXA  
teto quiosque



21	1	4	Luminária de embutir circular Ø152 "Sylvania"	(ref. 230280) (montagem completa)	x	0,00	0,00	0,00	cor Branco	
20	1	4	Forro interno central	chapa de aço galvanizada	0,95	488,4 x 1483,40	0,43	1,46	0,95	Plata CAIXA/PI Branco
19	1	4	Forro interno esquerdo	chapa de aço galvanizada	0,95	488,4 x 1483,40	0,16	1,38	0,95	Plata CAIXA/PI Branco
18	1	4	Forro interno direito	chapa de aço galvanizada	0,95	479,4 x 1483,40	0,16	1,38	0,95	Plata CAIXA/PI Branco
17	1	4	Montagem tubo do luminoso	x	4,66	1,94	0,00			
16	1	4	Tubo em fibra	x	224,89	30,54	0,00			plata para Carga Rd 7024
15	1	4	Lâmpada posterior do painel "CAIXA"	chapa de aço galvanizada	0,95	479,3 x 1172,40	0,16	1,12	0,58	PI Branco
14	2	4	repositores	x	0,00	0,00	0,00			
13	4	4	Lâmpada fluorescente 40W +reparos	x	0,00	0,00	0,00			
12	3	4	Isolamento 2" 2B	x	0,00	0,00	0,00			
11	1	4	Calha inferior do painel "CAIXA"	chapa de aço galvanizada	0,95	1270 x 161,10	0,44	0,39	0,21	PI Branco
10	2	4	Calha lateral do painel "CAIXA"	chapa de aço galvanizada	0,95	580 x 517,10	0,81	0,12	0,12	PI Branco
9	1	4	Perfil de acabamento interno	chapa de aço galvanizada	1,5	190,5 x 387,5	0,08	1,38	0,72	Azul Legano
8	1	4	Perfil de acabamento externo	chapa de aço galvanizada	1,5	190,5 x 387,5	0,08	1,38	0,72	Branco
7	1	4	Acrílico moldado CEF - L - F035	acrílico leitoso	3	120 x 1100	0,25	0,25	0,15	Branco
6	1	4	Acrílico moldado CEF - S - F035	acrílico leitoso	3	x	0,25	0,00	0,00	Branco
5	1	4	Acrílico moldado CEF - L - F035	acrílico leitoso	3	x	0,13	0,00	0,00	Branco
4	1	4	Acrílico moldado CEF - S - F035	acrílico leitoso	3	x	0,24	0,00	0,00	Branco
3	1	4	Complemento painel "CAIXA" quiosque	chapa de aço galvanizada	1,5	744 x 1007	85,46	14,61	7,87	Azul Legano/PI Chapa
2	1	4	Painel "CAIXA" revestida	chapa de aço galvanizada	1,5	429,62 x 1519,04	83,00	8,95	5,37	plata autocolante Azul Legano/PI Branco
1	1	4	Estrutura teto	perfil em aço SAE 1020	x	289,17	28,95	0,30		Fundo PI Chapa

Item	Quant	Unid	Material	especificação	medida (mm)	PI	RPD	PI	RPD	observação
Montagem teto quiosque										

Obra:	conjunto	Projeto Montagem quiosque CAIXA (rev.01)	data
Local:	desenhista		
resp. Téc:	revisor	rev.	data rev.
	cliente		cod. cliente
	desenho		cod. conjunto
	peça		007
	proj. desenho	001 007 001-02	folha 6 de 6
	Eng: Fabiana de Freitas Domingues		escala 1:15
	Crea: PR-34132/D		unidade mm/gr