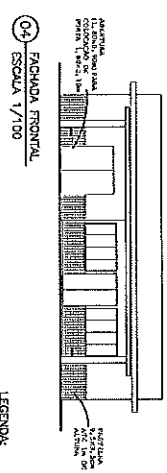
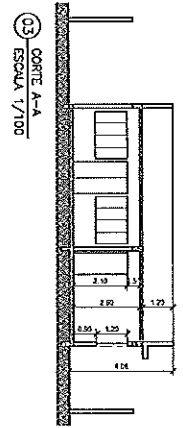
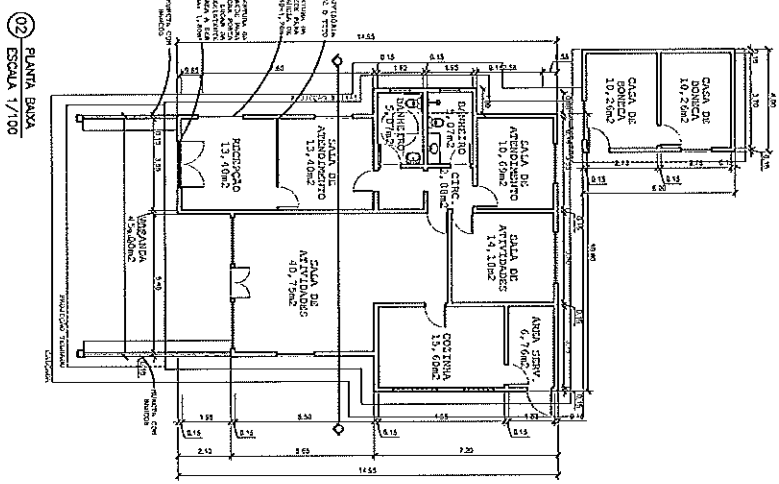
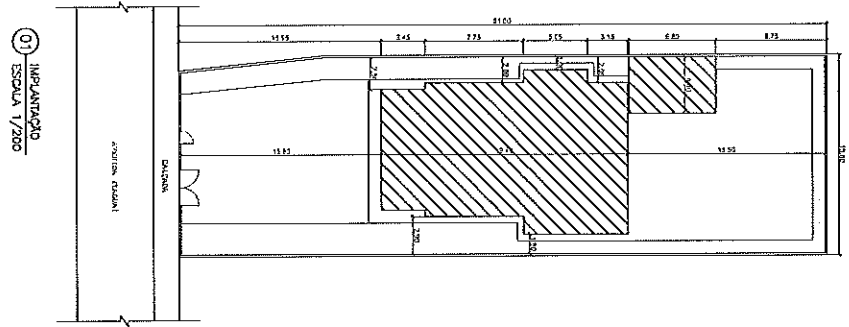


Estado do Rio de Janeiro  
MUNICÍPIO DE ANGRA DOS REIS  
Secretaria Municipal de Administração

## ANEXO VI PROJETO BÁSICO

PROC. Nº 2018005336  
 FOLHA Nº 299  
 RUBRICA A 10638  
 P. M. A. B.

PROC. Nº 2018005336  
 FOLHA Nº 219-  
 RUBRICA A 10638  
 P. M. A. B.



LEGENDA  
 [Symbol] PAREDE  
 [Symbol] COLUNA  
 [Symbol] CORTINA

<b>PROJETO DE ARQUITETURA</b> PREFEITURA MUNICIPAL DE ANSIA DOS REIS SECRETARIA MUNICIPAL DE OBRAS, IMPLANTAÇÃO E SERVIÇOS PÚBLICOS SUBSECRETARIA DE EDIFICAÇÕES RUA DE CIMA Nº 100, ANSIA DOS REIS ANSIA DOS REIS	
<b>QUADRO DE ÁREAS</b> ÁREA DO TERRENO = 200,00m <sup>2</sup> ÁREA ÚTIL CONSTRUIDA = 214,00m <sup>2</sup> ÁREA DE COBERTURA = 214,00m <sup>2</sup>	<b>LOCALIZAÇÃO</b> 
PREFEITURA MUNICIPAL DE ANSIA DOS REIS AVENIDA SANTANA DE SAVALVA, 100 - JARDIM SANTA ANA - ANSIA DOS REIS - PE CEP: 55.900-000	
PROTOCOLO: PVAR	
INDICADOR MAIS ECONÔMICO INDICADOR MAIS ECONOMIA	
Fl. 1/1	