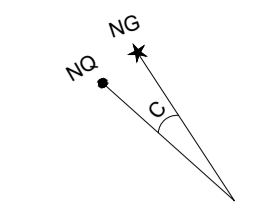


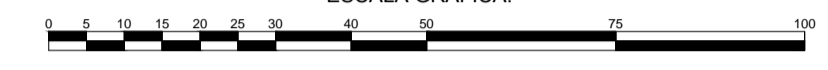
**ORIENTAÇÃO**



C = CONVERGÊNCIA MERIDIANA: -00°15'52,50013"

SISTEMA DE COORDENADAS  
 COORDENADAS PLANAS, SISTEMA UTM  
 ORIGEM DAS COORDENADAS:  
 DATUM: WGS-84  
 N = EQUADOR ACRESCIDO DE 10.000.000,00 m  
 E = MC 45° ACRESCIDO DE 500.000,00 m  
 COORDENADAS GEODÉSICAS DO CENTRO DA FOLHA:  
 LATITUDE = 23°00'44,29759" S  
 LONGITUDE = 44°19'23,59235" W  
 COORDENADAS UTM DO CENTRO DA FOLHA:  
 E = 569.352,277 m  
 N = 7.454.957,960 m

ESCALA GRÁFICA:



**CONVENÇÕES TOPOGRÁFICAS - NBR 13133**


**NOTAS:**  
 1. PARA EXECUÇÃO DEVERÃO SER CONSIDERADOS OS DESENHOS:  
 PMAR-OCE-020-13048-DE-MA-002;  
 PMAR-OCE-020-13048-DE-IM-003;  
 PMAR-OCE-020-13048-DE-IM-004;  
 PMAR-OCE-020-13048-DE-ST-005;  
 PMAR-OCE-020-13048-DE-ES-006;  
 PMAR-OCE-020-13048-DE-ES-007.  
 OS QUAIS SÃO INSEPARÁVEIS TÉCNICAMENTE.  
 2. ESTA VERSÃO ANULA E SUBSTITUI A VERSÃO ANTERIOR.

5	-	-	-	-
4	REVISÃO GERAL	L.R.C.	J.S.P	A. MACEDO 10/04/14
3	REVISÃO GERAL	M.A.T	J.S.P	A. MACEDO 27/03/14
2	REVISÃO GERAL	M.A.T	E.G.F	A. MACEDO 06/11/13
1	EMISSÃO INICIAL	M.A.T	E.G.F	A. MACEDO 11/10/14
Rev.	Descrição	Des.	Ver.	ACCIÓN ENGENHARIA LTD.A.

**PREFEITURA MUNICIPAL DE ANGRA DOS REIS**  
 SECRETARIA MUNICIPAL DE MEIO AMBIENTE E DESENVOLVIMENTO URBANO

**acciona**  
Engenharia

ACCIONA ENGENHARIA LTDA.

Adriano Gonçalves Macedo  
Eng. Civil / CREA-SP 5060575594

P.M DE ANGRA DOS REIS

Folha Nº  
**01/07**

**PREFEITURA MUNICIPAL DE ANGRA DOS REIS**  
 ASSUNTO : PROJETO BÁSICO DE CONTENÇÃO DE ENCOSTAS  
 LOCAL : MORRO DO ABEL / SÃO BENTO

**PROJETO BÁSICO DE CONTENÇÃO TOPOGRAFIA E LOCAÇÃO DE SONDAGEM**

Escala:  
1:250

Código interno:  
PMAR-OCE-020-13048-DE-TP-001

**PLOTAGEM**

01	07	0.10
02	07	0.20
03	07	0.30
04	07	0.40
05	07	0.50
06	07	0.53
07	07	0.10
08	08	0.10
09	09	0.10

**DEMARCO** 10  
ESCALA PLOTAGEM 100:1